

## 商品描述/产品说明



## 产品说明

## 材料：

手轮，增强型和稳定性聚酰胺。

聚酰胺材质的中心堵头。

手柄的直通型衬套和 螺纹嵌入件，钢制。

## 规格：

手轮，耐润滑油和润滑脂，黑色 (RAL 9011)，锻光。

灰色中心堵头 (RAL 7035)。

可折叠手柄的直通型衬套和

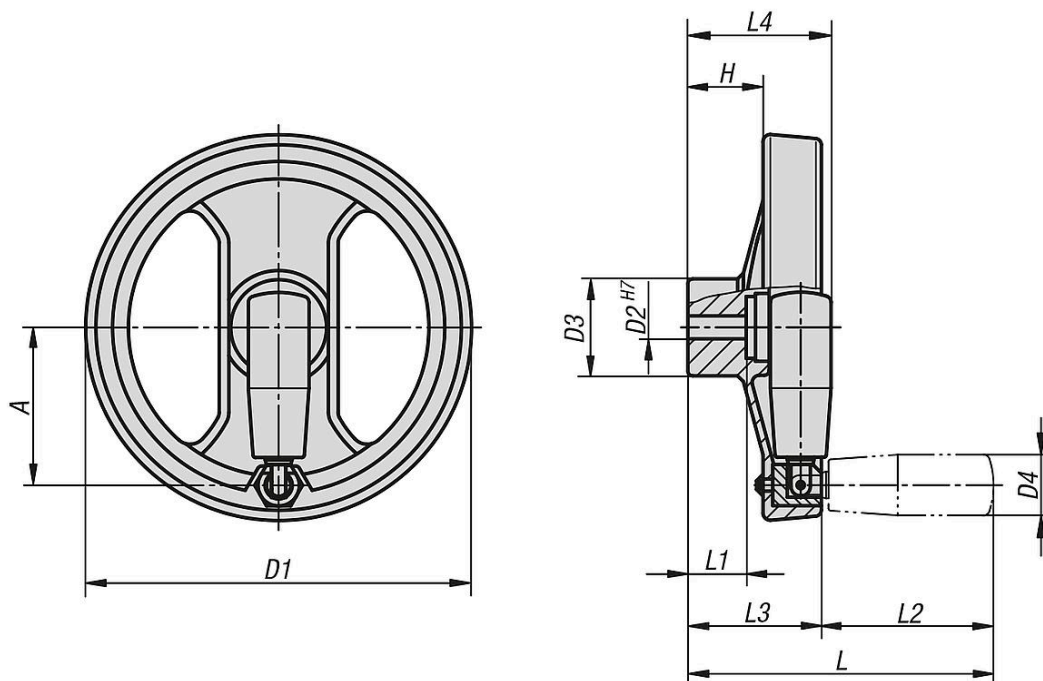
螺纹嵌入件，经黑色氧化处理。

## 根据要求：

其他顶盖颜色，

特殊类型。

## 图纸



## 商品概述

订货号 带键槽孔	订货号 带开槽的定位孔	D1	D2	D3	D4	A	H	L	L1	L2	L3	L4	B3	T
06255-6130X12	06255-7130X12	129	12H7	32	20	51	29	111	20	59	52	53	-/4	-/13,8
06255-6130X14	06255-7130X14	129	14H7	32	20	51	29	111	20	59	52	53	-/5	-/16,3
06255-6160X14	06255-7160X14	159	14H7	40	25	65	31	126	24	71	55	59	-/5	-/16,3
06255-6160X16	06255-7160X16	159	16H7	40	25	65	31	126	24	71	55	59	-/5	-/18,3
06255-6200X16	06255-7200X16	200	16H7	54,5	27	80	33	160	28	91	69	69	-/5	-/18,3
06255-6200X20	06255-7200X20	200	20H7	54,5	27	80	33	160	28	91	69	69	-/6	-/22,8
06255-6345X20	06255-7345X20	346	20H7	67,5	27	148	43,5	144	32	91	80	80	-/6	-/22,8

## 商品概述

---