

商品描述/产品说明



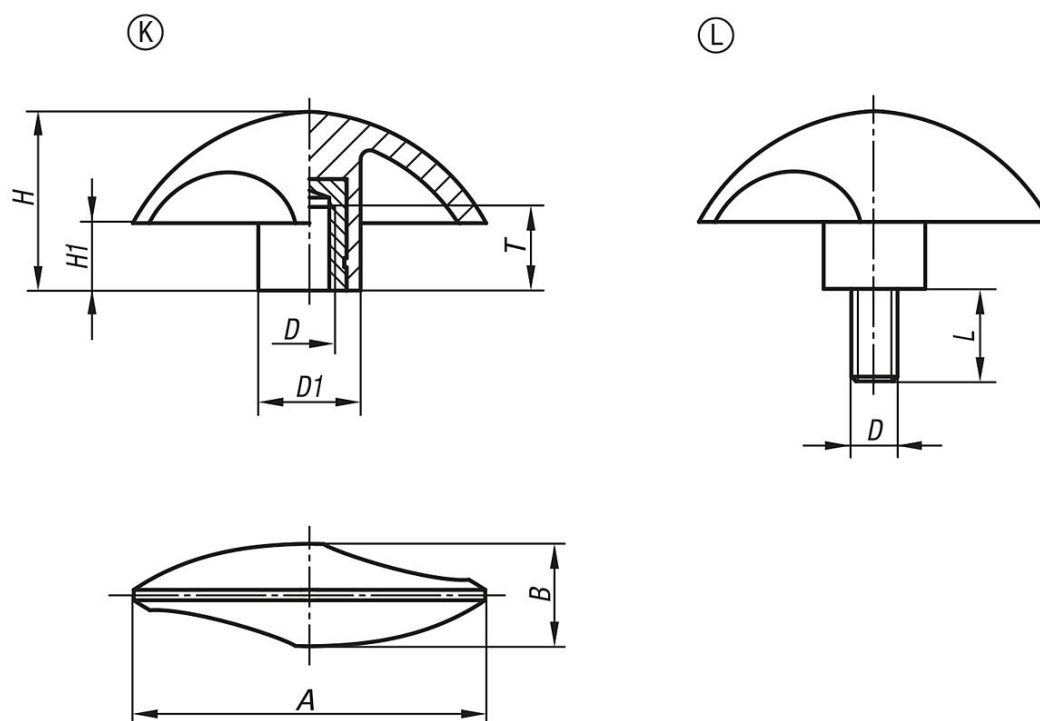
产品说明

材料：
 把手：聚酰胺材质，玻璃珠增强型。
 衬套：黄铜材质或者钢制。
 螺栓：钢制。

规格：
 钢制镀锌。

提示：
 -50 °C 至 130 °C 的耐温性。
 对常见的化学品和油具有耐受性。

图纸



商品概述

塑料蝶形旋钮，黄铜或钢制螺纹嵌入件

订货号	类型	A	B	D	D1	H	H1	T
06665-15006	K	51	15	M6	15	25,5	9,5	14
06665-16008	K	61,5	18	M8	18	31	11,5	14
06665-17510	K	76	22	M10	22	38,5	14,5	14

订货号	类型	A	B	D	D1	H	H1	L
06665-25006X15	L	51	15	M6	15	25,5	9,5	15
06665-26008X20	L	61,5	18	M8	18	31	11,5	20
06665-27510X20	L	76	22	M10	22	38,5	14,5	20

商品概述
