

商品描述/产品说明



产品说明

材料：

弓形把手，椭圆铝 EN AW-6060.

定位销，钢。

插入式垫圈，钢。

规格：

弓形把手，黑色喷漆。

定位销，经黑色氧化处理。

插入式垫圈，经黑色氧化处理。

提示：

弓形把手通过一个插接系统固定在配合件中。

需在未承重的状态下进行拆卸。

应用：

将弓形把手插入开口，直至把手顶住插入式垫圈。

水平上拉把手卡入插槽。

把手只能够垂直向上承重。

以相反的顺序将其松开。

装配：

安装插入式垫圈前，必须对操作件进行预处理。

请参见图纸安装提示。

图纸提示：

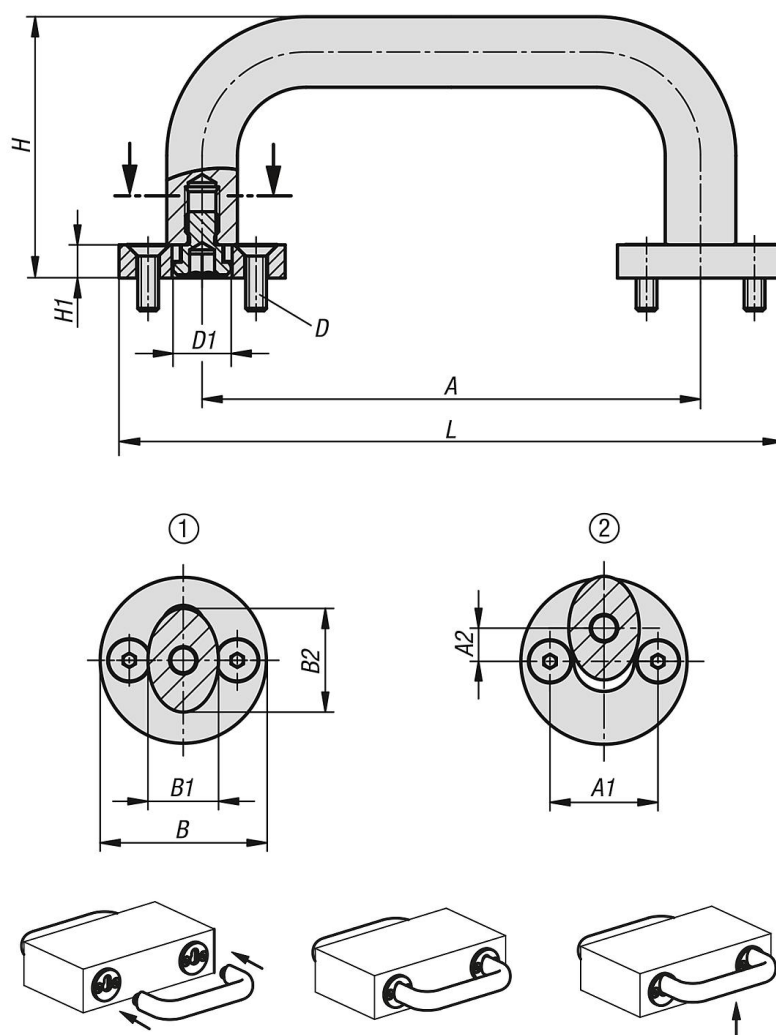
- 1) 解锁位
- 2) 锁定位置

S = 插入

E = 啮合

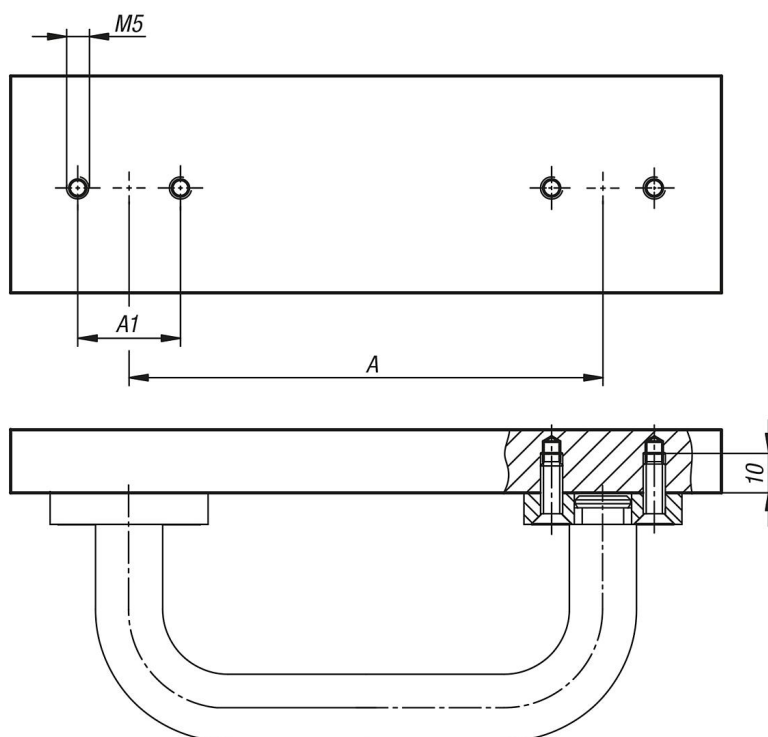
A = 抬起

图纸



图纸

安装提示：



商品概述

订货号	A	A1	A2	B	B1	B2	D	D1	H	H1	L	负载能力 N
06920-10012001	100	24	7	35	13	21	M5x16	12	58	8	135	1000
06920-11212001	112	24	7	35	13	21	M5x16	12	58	8	147	1000
06920-11214001	112	26	8	40	15	25	M5x16	14	63	8	152	1000
06920-12012001	120	24	7	35	13	21	M5x16	12	58	8	155	1000
06920-12014001	120	26	8	40	17	25	M5x16	14	63	8	160	1000
06920-12812001	128	24	7	35	13	21	M5x16	12	58	8	163	1000
06920-12814001	128	26	8	40	17	25	M5x16	14	63	8	168	1000
06920-16012001	160	24	7	35	13	21	M5x16	12	58	8	195	1000
06920-16014001	160	26	8	40	17	25	M5x16	14	63	8	200	1000
06920-18014001	180	26	8	40	17	25	M5x16	14	63	8	220	1000
06920-19214001	192	26	8	40	17	25	M5x16	14	63	8	232	1000
06920-35014001	350	26	8	40	17	25	M5x16	14	63	8	390	1000