

商品描述/产品说明



产品说明

材料：

把手材质为铸铝 EN AC-46200。

压力垫圈材质为塑料 PA 66 GF 35-X，玻璃纤维增强。

轴螺栓材质为不锈钢 1.4305。

垫圈为钢制，强度等级 5.8 级，或者不锈钢 1.4305。

规格：

经粉末喷涂处理的把手，黑色精密结构或红色 RAL 3003 精密结构。

压力垫圈为黑色。

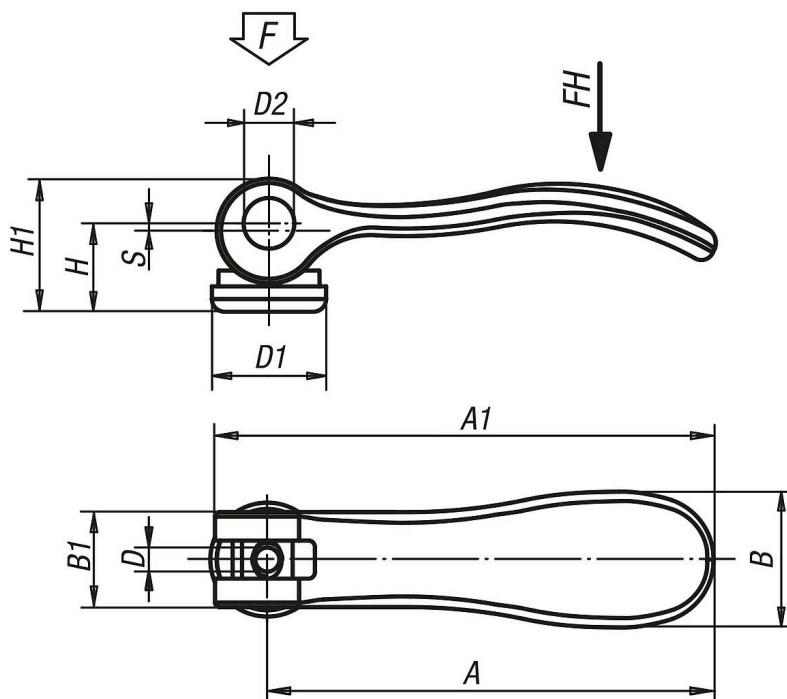
轴螺栓为亮色。

钢制、经蓝色钝化处理或亮色不锈钢的垫片。

提示：

塑料在承受负载的情况下会发生蠕变（阻滞）。

图纸



商品概述

订货号	材料	主体颜色	D	D1	D2	B	B1	H	H1	A	A1	行程 S	夹紧力 F kN	把手施力 FH N
04232-9501103	钢制	黑色	M3	12	6	14,4	11,5	9	13	36,2	41,7	1	1,5	90
04232-9501104	钢制	黑色	M4	12	6	14,4	11,5	9	13	36,2	41,7	1	1,5	90
04232-0501104	钢制	黑色	M4	15,4	8	18	13	11,2	17	52,3	59,1	1	2,5	100
04232-0501105	钢制	黑色	M5	15,4	8	18	13	11,2	17	52,3	59,1	1	2,5	100
04232-1501105	钢制	黑色	M5	18,1	9	21,5	15	14,5	22	70,4	79,2	1,2	4	120
04232-1501106	钢制	黑色	M6	18,1	9	21,5	15	14,5	22	70,4	79,2	1,2	4	120
04232-2501108	钢制	黑色	M8	27,1	11	33,3	24	18	28,5	96	108	1,5	8	350
04232-9511103	不锈钢	黑色	M3	12	6	14,4	11,5	9	13	36,2	41,7	1	1,5	90
04232-9511104	不锈钢	黑色	M4	12	6	14,4	11,5	9	13	36,2	41,7	1	1,5	90
04232-0511104	不锈钢	黑色	M4	15,4	8	18	13	11,2	17	52,3	59,1	1	2,5	100
04232-0511105	不锈钢	黑色	M5	15,4	8	18	13	11,2	17	52,3	59,1	1	2,5	100

商品概述

订货号	材料	主体颜色	D	D1	D2	B	B1	H	H1	A	A1	行程 S	夹紧力 F kN	把手施力 FH N
04232-1511105	不锈钢	黑色	M5	18,1	9	21,5	15	14,5	22	70,4	79,2	1,2	4	120
04232-1511106	不锈钢	黑色	M6	18,1	9	21,5	15	14,5	22	70,4	79,2	1,2	4	120
04232-2511108	不锈钢	黑色	M8	27,1	11	33,3	24	18	28,5	96	108	1,5	8	350
04232-9501403	钢制	红色 RAL 3003	M3	12	6	14,4	11,5	9	13	36,2	41,7	1	1,5	90
04232-9501404	钢制	红色 RAL 3003	M4	12	6	14,4	11,5	9	13	36,2	41,7	1	1,5	90
04232-0501404	钢制	红色 RAL 3003	M4	15,4	8	18	13	11,2	17	52,3	59,1	1	2,5	100
04232-0501405	钢制	红色 RAL 3003	M5	15,4	8	18	13	11,2	17	52,3	59,1	1	2,5	100
04232-1501405	钢制	红色 RAL 3003	M5	18,1	9	21,5	15	14,5	22	70,4	79,2	1,2	4	120
04232-1501406	钢制	红色 RAL 3003	M6	18,1	9	21,5	15	14,5	22	70,4	79,2	1,2	4	120
04232-2501408	钢制	红色 RAL 3003	M8	27,1	11	33,3	24	18	28,5	96	108	1,5	8	350
04232-9511403	不锈钢	红色 RAL 3003	M3	12	6	14,4	11,5	9	13	36,2	41,7	1	1,5	90
04232-9511404	不锈钢	红色 RAL 3003	M4	12	6	14,4	11,5	9	13	36,2	41,7	1	1,5	90
04232-0511404	不锈钢	红色 RAL 3003	M4	15,4	8	18	13	11,2	17	52,3	59,1	1	2,5	100
04232-0511405	不锈钢	红色 RAL 3003	M5	15,4	8	18	13	11,2	17	52,3	59,1	1	2,5	100
04232-1511405	不锈钢	红色 RAL 3003	M5	18,1	9	21,5	15	14,5	22	70,4	79,2	1,2	4	120
04232-1511406	不锈钢	红色 RAL 3003	M6	18,1	9	21,5	15	14,5	22	70,4	79,2	1,2	4	120
04232-2511408	不锈钢	红色 RAL 3003	M8	27,1	11	33,3	24	18	28,5	96	108	1,5	8	350