

商品描述/产品说明



产品说明

材料：

把手和压力垫圈材质为塑料 PA 66，玻璃纤维增强。

轴螺栓材质为不锈钢 1.4305。

垫圈为钢制，强度等级为 5.8 级，或不锈钢 1.4305。

规格：

黑色或 RAL3020 交通红把手。

黑色压力垫圈。

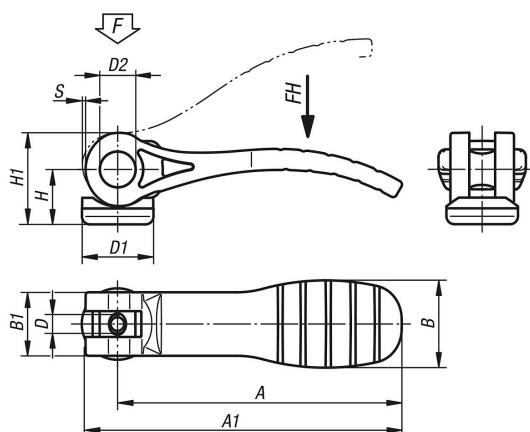
轴螺栓为亮色。

钢制、经蓝色钝化处理或亮色不锈钢的螺栓和垫圈。

提示：

塑料在承受负载的情况下会发生蠕变（阻滞）。

图纸



商品概述

订货号	材料	主体颜色	D	D1	D2	B	B1	H	H1	A	A1	行程 S	夹紧力 F kN	把手施力 FH N
04232-1521105	钢制	黑色	M5	18,1	9	22	16	14	23,4	71,5	79,6	1,15	2,5	125
04232-1521106	钢制	黑色	M6	18,1	9	22	16	14	23,4	71,5	79,6	1,15	2,5	125
04232-2521108	钢制	黑色	M8	27,1	11	33	24,2	16,2	27,7	100	110	1,5	5	170
04232-1531105	不锈钢	黑色	M5	18,1	9	22	16	14	23,4	71,5	79,6	1,15	2,5	125
04232-1531106	不锈钢	黑色	M6	18,1	9	22	16	14	23,4	71,5	79,6	1,15	2,5	125
04232-2531108	不锈钢	黑色	M8	27,1	11	33	24,2	16,2	27,7	100	110	1,5	5	170
04232-15218405	钢制	红色 RAL 3020	M5	18,1	9	22	16	14	23,4	71,5	79,6	1,15	2,5	125
04232-15218406	钢制	红色 RAL 3020	M6	18,1	9	22	16	14	23,4	71,5	79,6	1,15	2,5	125
04232-25218408	钢制	红色 RAL 3020	M8	27,1	11	33	24,2	16,2	27,7	100	110	1,5	5	170
04232-15318405	不锈钢	红色 RAL 3020	M5	18,1	9	22	16	14	23,4	71,5	79,6	1,15	2,5	125
04232-15318406	不锈钢	红色 RAL 3020	M6	18,1	9	22	16	14	23,4	71,5	79,6	1,15	2,5	125
04232-25318408	不锈钢	红色 RAL 3020	M8	27,1	11	33	24,2	16,2	27,7	100	110	1,5	5	170