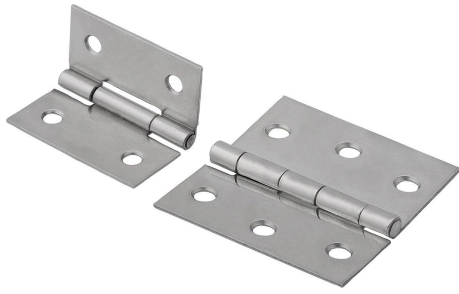


## 商品描述/产品说明



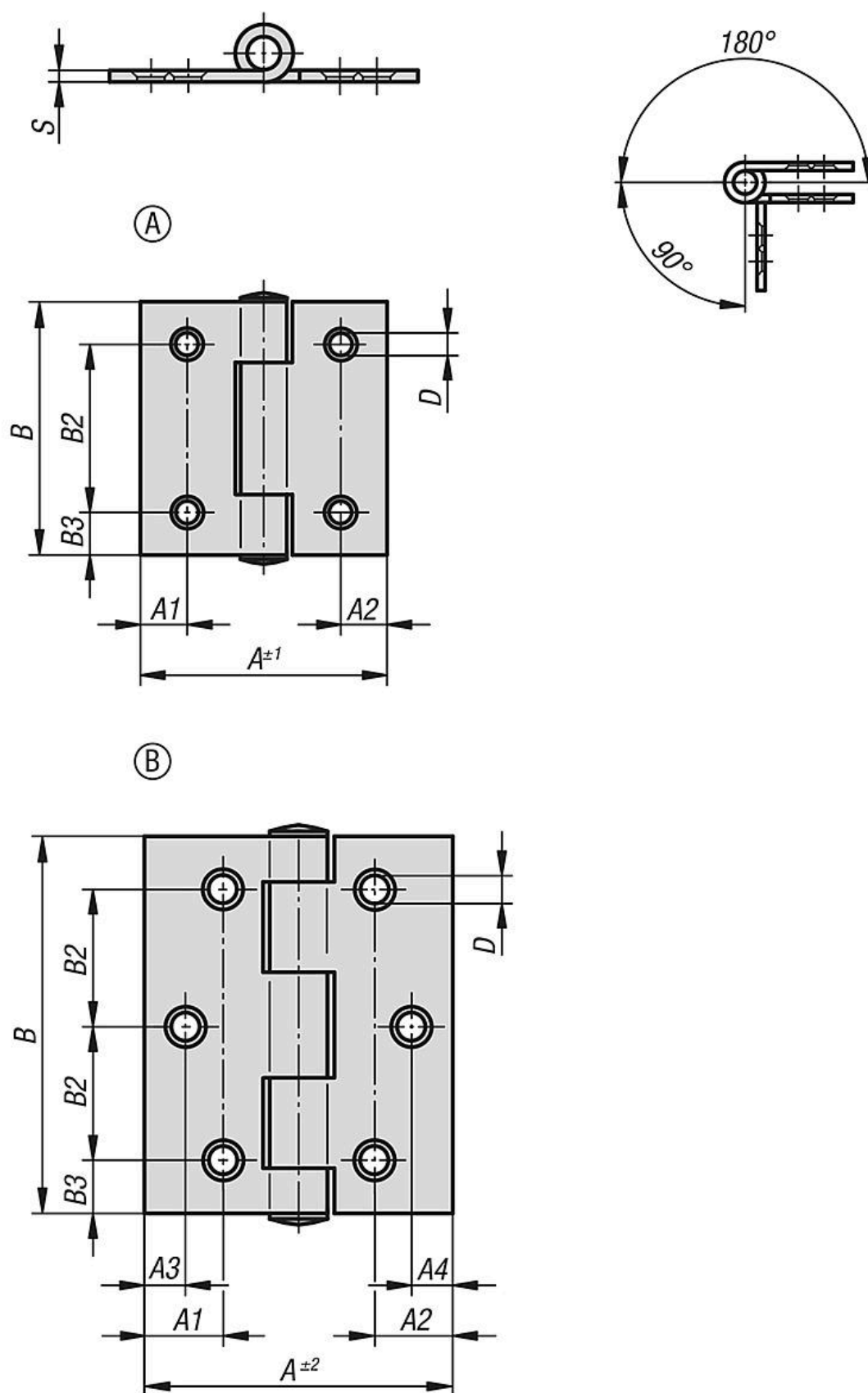
## 产品说明

材料：  
钢或不锈钢 1.4301。

规格：  
钢制镀锌。  
亮色不锈钢。

提示：  
滚轧规格的铰链。  
销钉已铆接。  
下沉的螺孔。

图纸



## 商品概述

订货号	材料	类型	A1	A2	A3	A4	A	B	B2	B3	D	S
27877-04201212	钢制	A	8,5	8,5	-	-	40	40	25	7,5	4	1
27877-04301515	钢制	B	15	15	8	8	60	60	22,5	7,5	4,5	1,5
27877-104201212	不锈钢 A2	A	8,5	8,5	-	-	40	40	25	7,5	4	1
27877-104251414	不锈钢 A2	B	11	11	8	8	50	50	18	7	4,5	1,25
27877-104301515	不锈钢 A2	B	15	15	8	8	60	60	22,5	7,5	4,5	1,5
27877-105401515	不锈钢 A2	B	25,3	25,3	12	12	80	80	30	10	5,2	1,5