

商品描述/产品说明



产品说明

材料：
压铸锌壳体、操作件和螺母。
CR 平面密封件。

规格：
外壳和操作件镀铬，
螺母镀锌。

提示：
压缩旋转锁销主要用于具有更高密封挤压力要求的门和壳体。左右侧安装均可。关闭进程总是顺时针进行。旋转锁销可以预组装。通过弹簧致动装置“锁定”在终端位置上实现耐振。测试依据 DIN EN 60068-2-64（振动）和 DIN EN 60068-2-27（冲击），测试标准 61373。防振性符合 1 类 B 级铁路应用的要求（=最高要求）。

防水防尘等级为 IP65。

所需规格的舌簧请单独订购。每个舌簧可与每个壳体组合使用。

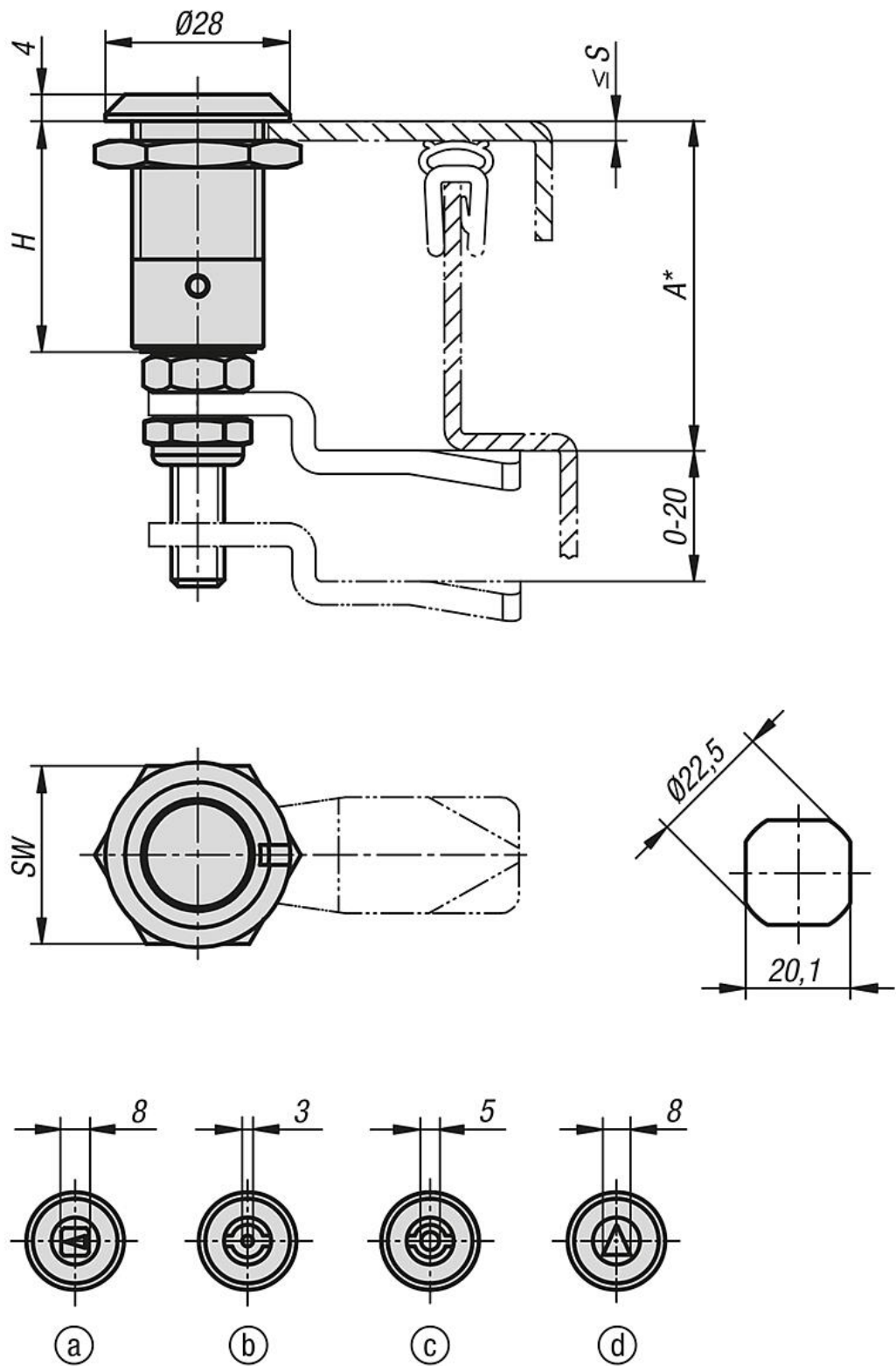
*尺寸 A 由旋转锁销和簧片组合而成，显示的是匹配的簧片。

功能：
通过致动装置的右转将舌簧旋转 90° 并置于关闭位置。继续旋转 90° 沿轴向方向拧紧舌簧，因此提高挤压力。拧紧形成为 6 mm。在壳体上带有标记指示位置“锁定”。

附件：
套筒扳手 05586。
旋转锁销的舌簧，无钢制限位器 05570。

图纸提示：
操作件：
a) 方形 8 mm
b) 双齿 3 mm
c) 双齿 5 mm
d) 三角形 8 mm

图纸



商品概述

订货号	操作元件	H	SW	S max.
05575-18351	方形 8 mm	35,5	27	16
05575-43351	双齿 3 mm	35,5	27	16
05575-45351	双齿 5 mm	35,5	27	16

商品概述

订货号	操作元件	H	SW	S max.
05575-88351	三角形8 mm	35,5	27	16