

## 商品描述/产品说明



## 产品说明

## 产品描述：

用锁紧柱塞可防止锁紧位置由于受横向力的作用而发生移动。只有在手动松开螺栓后，才能将其移动到另一个锁定位置。

通过防扭转确保销钉与套筒的位置不发生变化。起动斜坡通过单侧横向力可以自动压出销钉。将螺栓松开至销钉上的标记位置，可以以 60° 的格距旋转起动斜坡。

## 材料：

## 钢制规格：

易切削钢螺纹套筒和柱塞顶销。

## 不锈钢规格：

螺纹套筒 1.4305。

柱塞顶销 1.4034。

热塑 T 型把手。

## 规格：

## 钢制规格：

螺纹套筒经氧化处理。

锁销经过硬化、研磨和氧化处理。

## 不锈钢规格：

亮色螺纹套筒。

柱塞顶销经硬化并打磨处理，亮色。

RAL7021 黑灰色或 RAL3020 交通红 T 型把手

## 根据要求：

特殊类型。

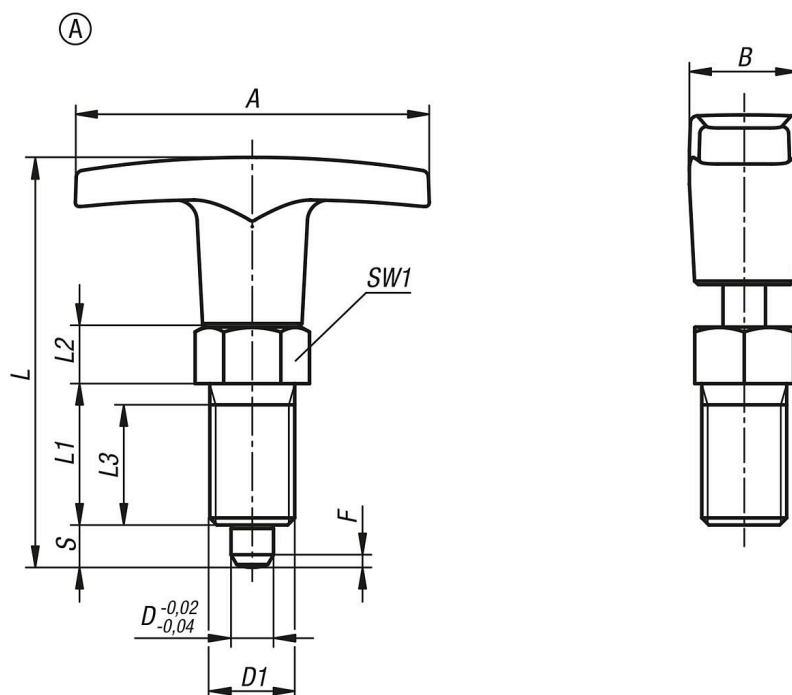
## 附件：

间隔环 03089。

连接嵌入件

用于薄壁部件 03094-10。

## 图纸



## 商品概述

订货号	主体材料	材料	组件颜色	类型	A	B	D	D1	L	L1	L2	L3	行程 S	SW1	Fx30°	初始位置 弹簧弹力 F1 约 N	终点位置 弹簧弹力 F2 约 N
03090-5206	钢制	聚酰胺	黑灰色 RAL 7021	A	50	15,5	6	M12x1,5	58	20	8	17	6	14	1,8	6	14
03090-5308	钢制	聚酰胺	黑灰色 RAL 7021	A	60	18	8	M16x1,5	77	26	10	23	8	19	2,3	15	35
03090-5410	钢制	聚酰胺	黑灰色 RAL 7021	A	72	19	10	M20x1,5	84	28	12	25	10	22	2,8	15	34
03090-520684	钢制	聚酰胺	红色 RAL 3020	A	50	15,5	6	M12x1,5	58	20	8	17	6	14	1,8	6	14
03090-530884	钢制	聚酰胺	红色 RAL 3020	A	60	18	8	M16x1,5	77	26	10	23	8	19	2,3	15	35
03090-541084	钢制	聚酰胺	红色 RAL 3020	A	72	19	10	M20x1,5	84	28	12	25	10	22	2,8	15	34
03090-05206	不锈钢	聚酰胺	黑灰色 RAL 7021	A	50	15,5	6	M12x1,5	58	20	8	17	6	14	1,8	6	14
03090-05308	不锈钢	聚酰胺	黑灰色 RAL 7021	A	60	18	8	M16x1,5	77	26	10	23	8	19	2,3	15	35
03090-05410	不锈钢	聚酰胺	黑灰色 RAL 7021	A	72	19	10	M20x1,5	84	28	12	25	10	22	2,8	15	34
03090-0520684	不锈钢	聚酰胺	红色 RAL 3020	A	50	15,5	6	M12x1,5	58	20	8	17	6	14	1,8	6	14
03090-0530884	不锈钢	聚酰胺	红色 RAL 3020	A	60	18	8	M16x1,5	77	26	10	23	8	19	2,3	15	35
03090-0541084	不锈钢	聚酰胺	红色 RAL 3020	A	72	19	10	M20x1,5	84	28	12	25	10	22	2,8	15	34