

商品描述/产品说明



角分	十进制度数	高度差, 毫米/每米
1'	0.0167°	0.291 mm
5'	0.0833°	1.455 mm
10'	0.1667°	2.910 mm
20'	0.3333°	5.820 mm
25'	0.4167°	7.275 mm
30'	0.5000°	8.730 mm
40'	0.6667°	11.640 mm
50'	0.8333°	14.550 mm
53'	0.8833°	15.423 mm

产品说明

材料：
黄铜底座。
盒式水准仪主体为聚酰胺。

规格：
经镀镍和高光泽抛光处理。

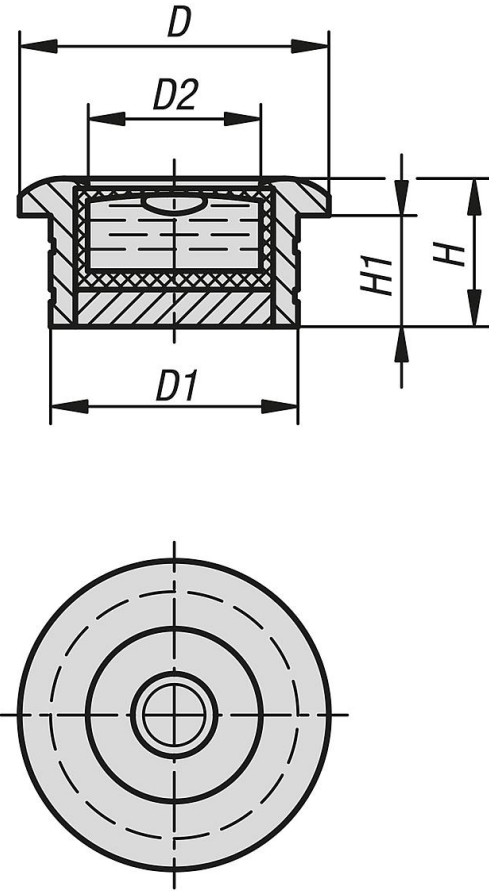
提示：
水准仪作为零位指示器或用于检查水平位置，例如用于洒水车、倾斜仪、测量仪表和机械制造。

- 水准仪刻度距离 2 mm，角分级灵敏度
- 盒式水准仪对齐法兰底面
- 凸缘带嵌入凹槽
- 填充清晰
- 黑色对比环
- 白色水准仪面

温度范围：
-35 °C 至 +55 °C。

- 装配：
- 测量罐体
 - 通过压装的水平仪装配，0.02 mm – 0.03mm 的孔小于罐体的直径
 - 根据孔的阶段进行可减轻装配的难度

图纸



商品概述

订货号	D	D1	D2	H	H1	灵敏
21804-181030	20	18	12	10	8	30'
21804-201230	25	20	14	12	9	30'
21804-281330	30	28	20	13	10	30'