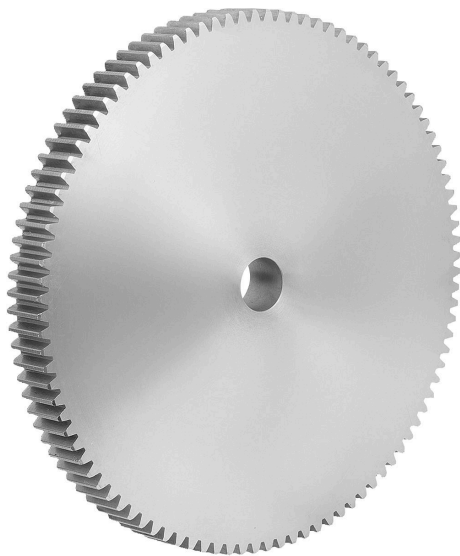


商品描述/产品说明



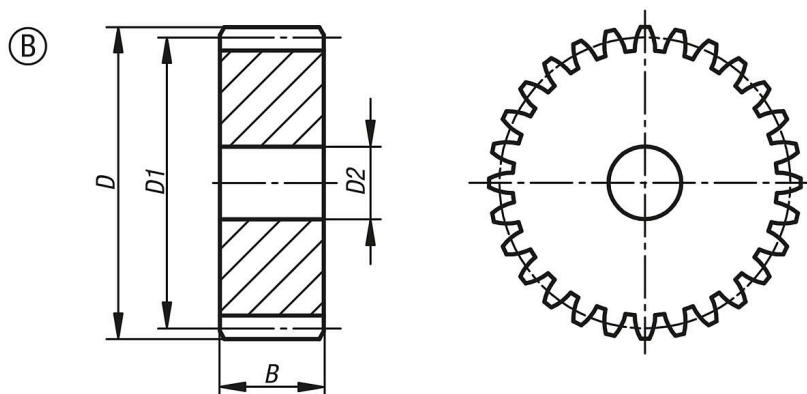
产品说明

材料：
钢 1.0503 (C45)。

规格：
齿部铣削，竖直啮合。
压力角 20°，亮色。

提示：
正齿轮有定心孔或经过预钻孔（这可能因生产技术而异）。因此，表中给出的 D2 最大尺寸是提供正齿轮的孔的最大值。预钻孔/定心孔可根据客户要求设置装配孔、带键槽的装配孔或螺纹孔。
为实现齿部与孔之间的精确同心，我们建议将预钻孔车削到相应的直径。或者，客户也可以使用衬套来减小直径。

图纸



商品概述

订货号	类型	齿数	D	D1	D2 max.	B
22400-0225250065	B	65	167,5	162,5	20	25
22400-0225250070	B	70	180	175	20	25
22400-0225250072	B	72	185	180	20	25
22400-0225250075	B	75	192,5	187,5	20	25
22400-0225250076	B	76	195	190	20	25
22400-0225250080	B	80	205	200	25	25
22400-0225250085	B	85	217,5	212,5	25	25
22400-0225250090	B	90	230	225	25	25
22400-0225250095	B	95	242,5	237,5	25	25
22400-0225250100	B	100	255	250	25	25
22400-0225250110	B	110	280	275	25	25
22400-0225250114	B	114	290	285	25	25
22400-0225250120	B	120	305	300	25	25
22400-0225250127	B	127	322,5	317,5	25	25

