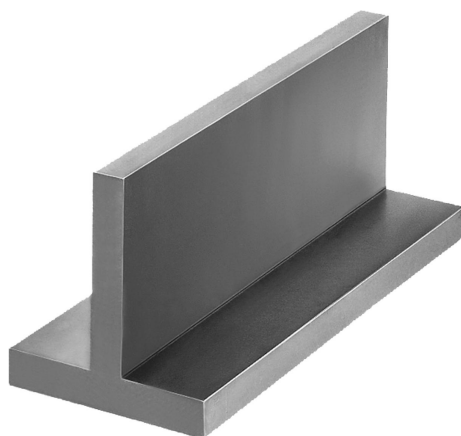


## 商品描述/产品说明



## 产品说明

材料：

GJL 250 经退火处理，或者 EN AW-7075。

提示：

其长度 L 通过锯切进行加工，  
并且提供一定的加工余量。

根据要求：

如果长度为 800 mm 和 1000 mm，  
则材质为灰口铸铁。

图纸提示：

加工面： $\pm 0.25$  mm

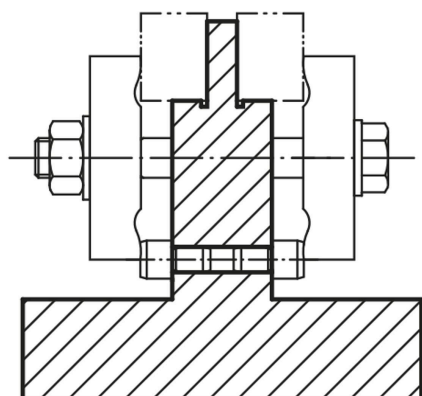
未加工面： $\pm 2$  mm

长度公差：

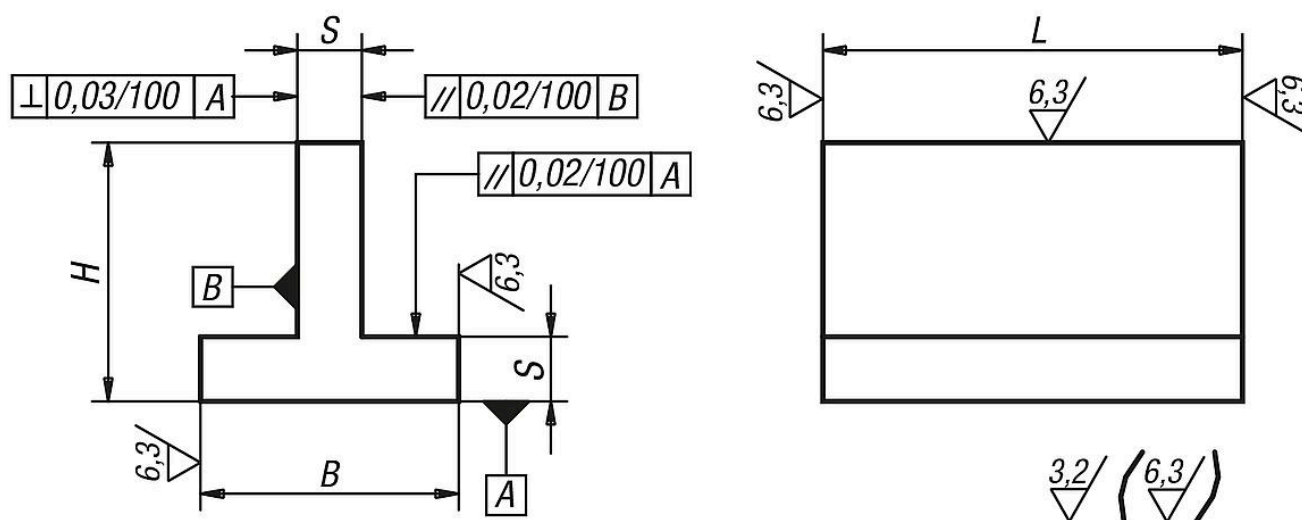
$\leq 200$  mm： $+3/+10$

从 201 mm 至 590 mm： $+8/+15$

$\geq 600$  mm： $+20/+50$



## 图纸



## 商品概述

订货号 灰口铸铁	订货号 铝制	L = 长度	B	H	S
01580-01X	-	300	40	40	10
01580-02X	01580-202X	150/300	63	63	12
01580-03X	01580-203X	300/600/800	80	80	16
01580-04X	01580-204X	300/600/1000	100	100	20

## 商品概述

订货号 灰口铸铁	订货号 铝制	L = 长度	B	H	S
01580-05X	01580-205X	300/600/1000	125	125	20
01580-06X	01580-206X	300/600	160	160	25
01580-07X	-	300/600	200	200	32