



产品说明

材料：

调质钢主体。

顶珠为防锈和防酸型钢制。

嵌入件：

K 型为 POM。

规格：

主体经调质和黑色氧化处理。

顶珠经硬化处理，亮色。

嵌入件：

K 型白色。

提示：

自适应球头支撑块用于对未经加工和经加工的工件进行支撑和夹紧。
此外，自适应球头支撑块在夹具制造中充当挡块、定位块、支撑块使用。

轻轻按压圆柱头螺栓便可以将球头从外壳中取出。

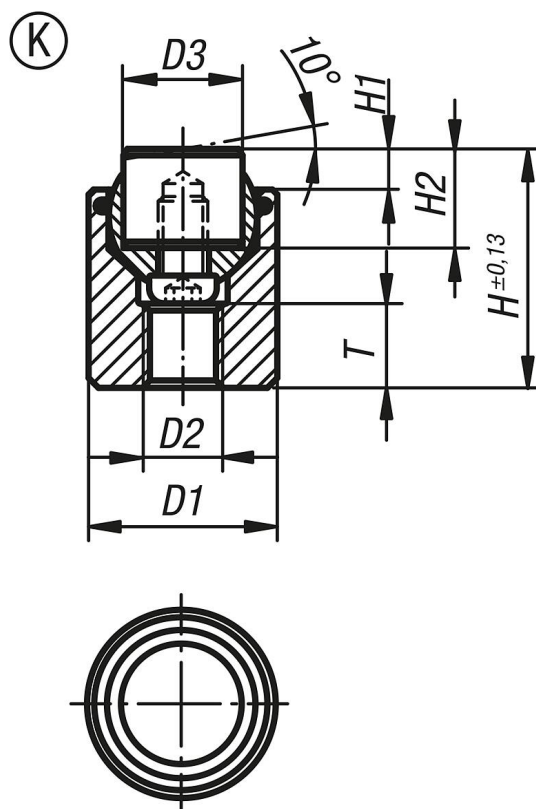
球头稳定，可防止转动。

优点：

由于嵌入件是可以进行更换的，故此实现了较高的经济性。

内置的 O 型圈可防止脏污和异物颗粒的进入，确保稳定可靠。

图纸



商品概述

| 订货号 | 类型 | D1 | D2 | D3 | H | H1 | H2 | T | 顶珠 ø | 负载能力 max. kN (静态负载) | POM 插件的订货号 |
|---------------|----|----|-----|----|----|----|----|----|------|---------------------------|-------------|
| 02003-717X022 | K | 17 | M6 | 10 | 22 | 4 | 10 | 7 | 13 | 4 | 07113-10109 |
| 02003-719X024 | K | 19 | M8 | 12 | 24 | 4 | 10 | 8 | 15 | 7 | 07113-12109 |
| 02003-724X028 | K | 24 | M10 | 16 | 28 | 4 | 10 | 8 | 20 | 14 | 07113-16109 |
| 02003-730X030 | K | 30 | M12 | 20 | 30 | 4 | 10 | 9 | 23 | 27 | 07113-20109 |
| 02003-736X036 | K | 36 | M12 | 25 | 36 | 4 | 10 | 11 | 28 | 47 | 07113-25109 |