



## 产品说明

### 材料：

调质钢主体。

顶珠为防锈和防酸型钢制。

### 嵌入件：

K 型为 POM。

### 规格：

主体经调质和黑色氧化处理。

顶珠经硬化处理，亮色。

### 嵌入件：

K 型白色。

### 提示：

自适应球头支撑块用于对未经加工和经加工的工件进行支撑和夹紧。此外，自适应球头支撑块在夹具制造中充当挡块、定位块、支撑块使用。

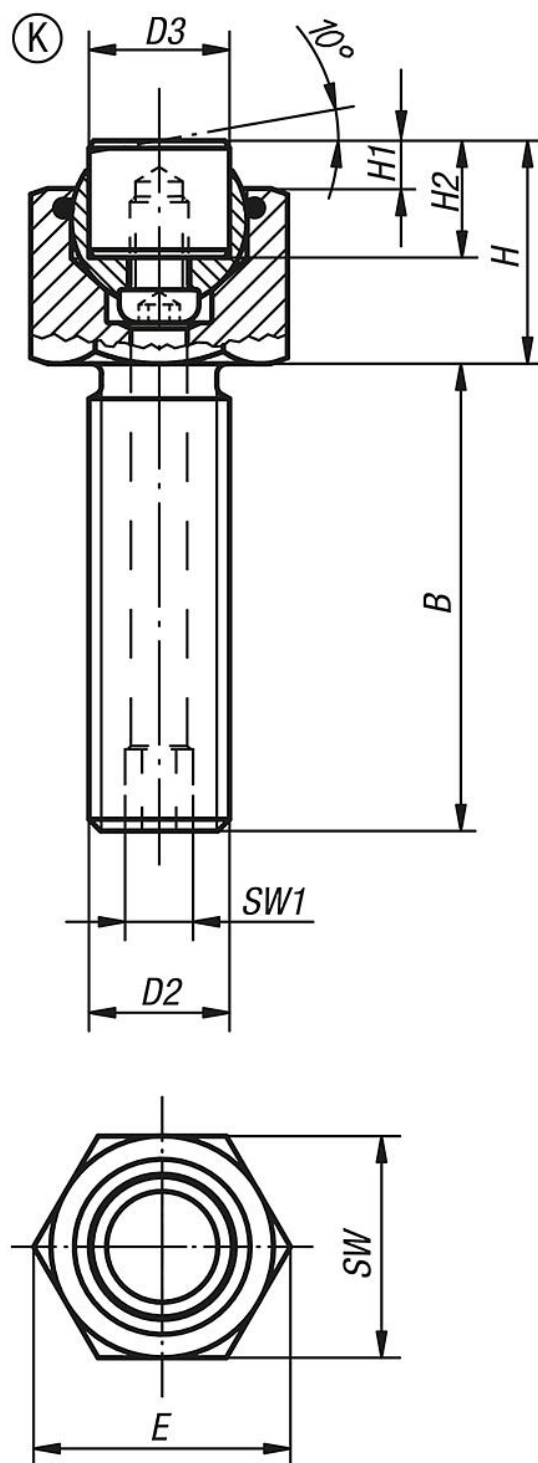
轻轻按压圆柱头螺栓便可以将球头从外壳中取出。

球头稳定，可防止转动。

### 优点：

由于嵌入件是可以进行更换的，故此实现了较高的经济性。

内置的 O 型圈可防止脏污和异物颗粒的进入，确保稳定可靠。



## 商品概述

订货号	类型	B	D2	D3	H	H1	H2	E	SW	SW1	顶珠 $\phi$	负载能力 max. kN (静态负载)	POM 插件的订货号
02007-710X015	K	15	M10	10	17	4	10	19,6	17	3	13	4	07113-10109
02007-710X030	K	30	M10	10	17	4	10	19,6	17	3	13	4	07113-10109
02007-710X050	K	50	M10	10	17	4	10	19,6	17	3	13	4	07113-10109
02007-712X020	K	20	M12	12	19	4	10	21,9	19	5	15	7	07113-12109
02007-712X040	K	40	M12	12	19	4	10	21,9	19	5	15	7	07113-12109
02007-712X060	K	60	M12	12	19	4	10	21,9	19	5	15	7	07113-12109

商品概述

订货号	类型	B	D2	D3	H	H1	H2	E	SW	SW1	顶珠 $\varnothing$	负载能力 max. kN (静态负载)	POM 插件的订货号
02007-716X025	K	25	M16	16	23	4	10	27,7	24	6	20	14	07113-16109
02007-716X050	K	50	M16	16	23	4	10	27,7	24	6	20	14	07113-16109
02007-716X080	K	80	M16	16	23	4	10	27,7	24	6	20	14	07113-16109
02007-720X030	K	30	M20	20	24	4	10	34,6	30	8	23	27	07113-20109
02007-720X060	K	60	M20	20	24	4	10	34,6	30	8	23	27	07113-20109
02007-720X100	K	100	M20	20	24	4	10	34,6	30	8	23	27	07113-20109
02007-724X040	K	40	M24	25	30	4	10	41,6	36	10	28	47	07113-25109
02007-724X100	K	100	M24	25	30	4	10	41,6	36	10	28	47	07113-25109