



产品说明

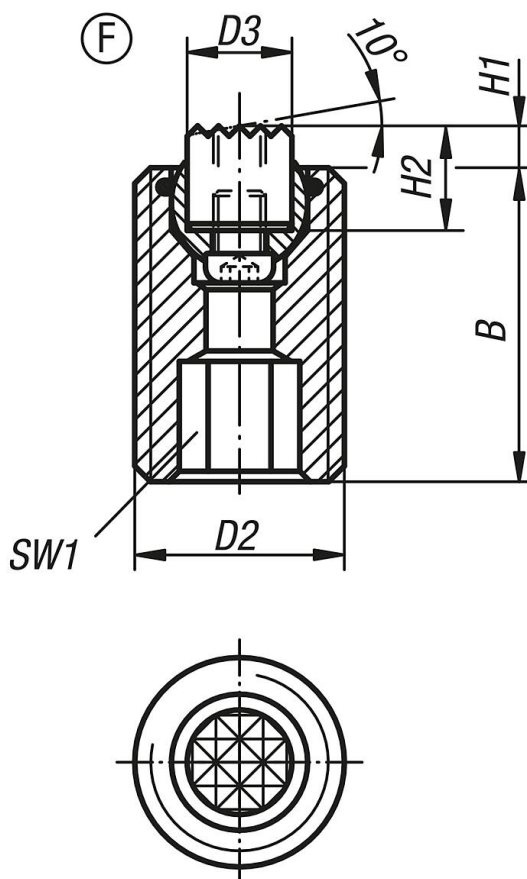
材料：
调质钢主体。
顶珠为防锈和防酸型钢制。
嵌入件：
F 型为工具钢。

规格：
主体经调质和黑色氧化处理。
顶珠经硬化处理，亮色。
嵌入件：
F 型经硬化和黑色氧化处理。

提示：
自适应球头支撑块用于对未经加工和经加工的工件进行支撑和夹紧。
此外，自适应球头支撑块在夹具制造中充当挡块、定位块、支撑块使用。
轻轻按压圆柱头螺栓便可以将球头从外壳中取出。
球头稳定，可防止转动。

优点：
由于嵌入件是可以进行更换的，故此实现了较高的经济性。
内置的 O 型圈可防止脏污和异物颗粒的进入，确保稳定可靠。

图纸



商品概述

订货号	类型	B	D2	D3	H1	H2	SW1	顶珠 \varnothing	负载能力 max. kN (静态负载)	夹持件 订货号
02009-320X030	F	30	M20	10	4	10	10	13	37	07113-1010
02009-320X050	F	50	M20	10	4	10	10	13	37	07113-1010
02009-320X070	F	70	M20	10	4	10	10	13	37	07113-1010
02009-324X040	F	40	M24	12	4	10	10	15	55	07113-1210
02009-324X080	F	80	M24	12	4	10	10	15	55	07113-1210