

商品描述/产品说明



产品说明

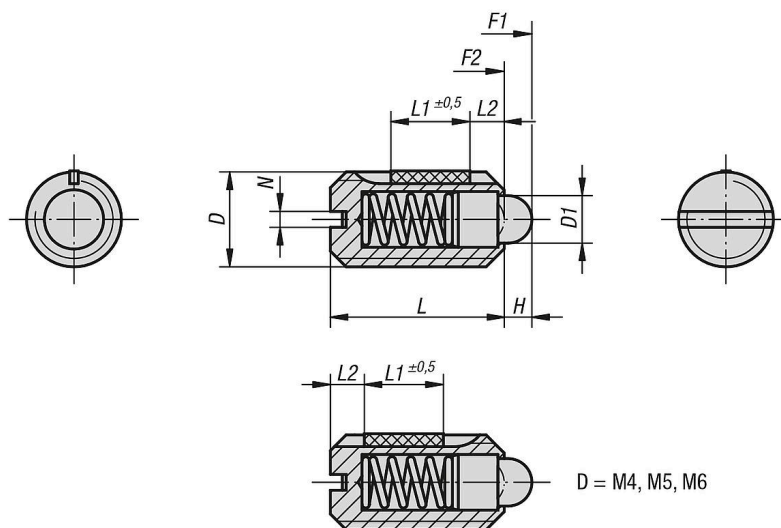
材料：
套筒钢强度等级 5.8。
钢制压杆。
弹簧钢 D 级。

螺纹锁紧尼龙。

规格：
黑色氧化。顶销硬化处理。

图纸提示：
L2 = 约两个螺距

图纸



D = M4, M5, M6

商品概述

带槽和压杆的弹簧柱塞，钢制，带螺纹锁

订货号	弹簧弹力	D	D1	H=行程	L	L1	N	初始位置 弹簧弹力 F1 约 N	终点位置 弹簧弹力 F2 约 N	旋入 扭矩 约 Nm	旋松扭矩 约 Nm
03021-04	标准型	M4	1,8	1,5	9	5	0,6	6	20	0,18	0,12
03021-05	标准型	M5	2,4	2	12	6	0,8	6	20	0,12	0,08
03021-06	标准型	M6	2,7	2	14	7	1	7	20	0,44	0,21
03021-08	标准型	M8	4	2	16	8	1,2	15	30	1,1	0,38
03021-10	标准型	M10	4,5	2,5	19	9	1,6	20	35	1,36	0,62
03021-12	标准型	M12	6	3,5	22	10	2	30	55	2,11	1,41
03021-16	标准型	M16	8,5	4,5	24	14	2,5	45	100	3,95	3,05
03021-104	轻弹簧弹力	M4	1,8	1,5	9	5	0,6	3	10	0,18	0,12
03021-105	轻弹簧弹力	M5	2,4	2	12	6	0,8	3	10	0,12	0,08
03021-106	轻弹簧弹力	M6	2,7	2	14	7	1	4	10	0,44	0,21
03021-108	轻弹簧弹力	M8	4	2	16	8	1,2	7	15	1,1	0,38
03021-110	轻弹簧弹力	M10	4,5	2,5	19	9	1,6	9	16	1,36	0,62
03021-112	轻弹簧弹力	M12	6	3,5	22	10	2	14	26	2,11	1,41
03021-116	轻弹簧弹力	M16	8,5	4,5	24	14	2,5	22	50	3,95	3,05
03021-205	加强型	M5	2,4	2	12	6	0,8	9	25	0,12	0,08
03021-206	加强型	M6	2,7	2	14	7	1	11	25	0,44	0,21
03021-208	加强型	M8	4	2	16	8	1,2	22	43	1,1	0,38

商品概述

订货号	弹簧弹力	D	D1	H=行程	L	L1	N	初始位置 弹簧弹力 F1 约 N	终点位置 弹簧弹力 F2 约 N	旋入 扭矩 约 Nm	旋松扭矩 约 Nm
03021-210	加强型	M10	4,5	2,5	19	9	1,6	20	54	1,36	0,62
03021-212	加强型	M12	6	3,5	22	10	2	36	94	2,11	1,41
03021-216	加强型	M16	8,5	4,5	24	14	2,5	60	110	3,99	3,05