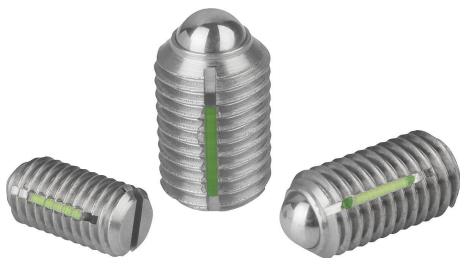


商品描述/产品说明



产品说明

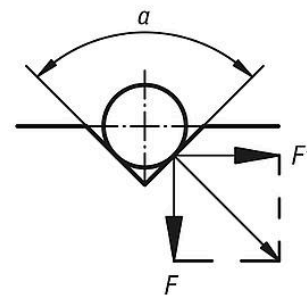
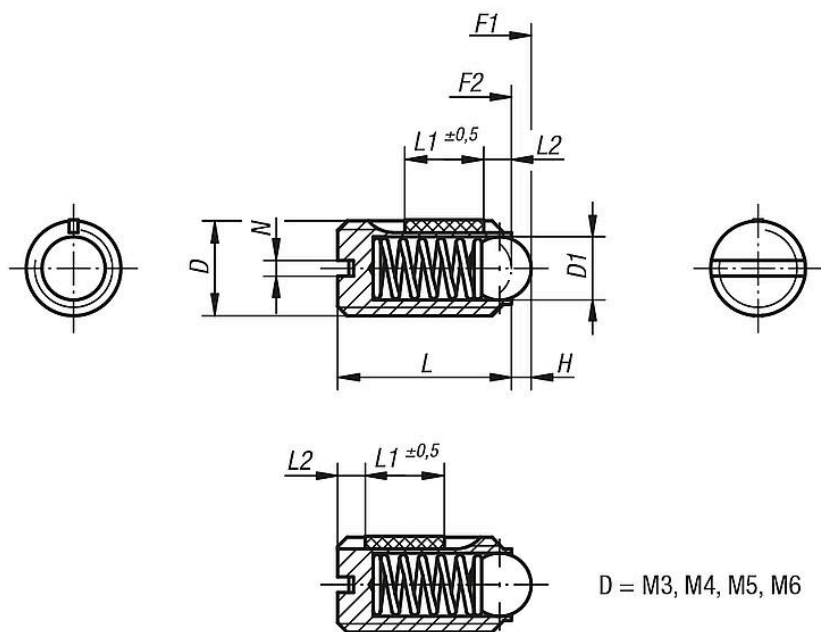
材料：
套筒 1.4305.
滚珠 1.4034.
弹簧 1.4310.

螺纹锁紧尼龙。

规格：
亮色。顶珠硬化处理。

图纸提示：
L2 = 约两个螺距

图纸



$$\begin{aligned} \alpha &= 60^\circ, F' = 1,732 \times F \\ \alpha &= 90^\circ, F' = F \\ \alpha &= 120^\circ, F' = 0,577 \times F \end{aligned}$$

商品概述

带一字槽和顶珠的弹簧柱塞，不锈钢，标准弹簧弹力，带螺纹锁

订货号	弹簧弹力	D	D1	H=行程	L	L1	N	初始位置 弹簧弹力 F1 约 N	终点位置 弹簧弹力 F2 约 N	旋入 扭矩 约 Nm	旋松扭矩 约 Nm
03011-03	标准型	M3	1,5	0,4	7	4	0,4	1,5	3	0,1	0,07
03011-04	标准型	M4	2,5	0,8	9	5	0,6	4	10	0,18	0,12
03011-05	标准型	M5	3	0,9	12	6	0,8	6	11	0,12	0,08
03011-06	标准型	M6	3,5	1	14	7	1	9	13	0,43	0,21
03011-08	标准型	M8	5	1,5	16	8	1,2	15	30	1,09	0,37
03011-10	标准型	M10	6	2	19	9	1,6	20	35	1,36	0,62
03011-12	标准型	M12	8	2,5	22	10	2	30	55	2,03	1,36
03011-16	标准型	M16	10	3,5	24	14	2,5	65	125	3,95	2,95
03011-203	加强型	M3	1,5	0,4	7	4	0,4	5	7	0,1	0,07
03011-204	加强型	M4	2,5	0,8	9	5	0,6	12	22	0,18	0,12
03011-205	加强型	M5	3	0,9	12	6	0,8	19	30	0,12	0,08
03011-206	加强型	M6	3,5	1	14	7	1	28	40	0,43	0,21
03011-208	加强型	M8	5	1,5	16	8	1,2	47	73	1,09	0,37
03011-210	加强型	M10	6	2	19	9	1,6	66	100	1,36	0,62

商品概述

订货号	弹簧弹力	D	D1	H=行程	L	L1	N	初始位置 弹簧弹力 F1 约 N	终点位置 弹簧弹力 F2 约 N	旋入 扭矩 约 Nm	旋松扭矩 约 Nm
03011-212	加强型	M12	8	2,5	22	10	2	66	120	2,03	1,36
03011-216	加强型	M16	10	3,5	24	14	2,5	90	180	3,95	2,95