

## 商品描述/产品说明



## 产品说明

材料：  
钢制规格：  
易切削钢螺纹套筒和柱塞顶销。

不锈钢规格 A1：  
螺纹套筒 1.4305.  
柱塞顶销经硬化处理 1.4034.  
柱塞顶销未经硬化处理 1.4305.

不锈钢规格 A4：  
螺纹套筒和柱塞顶销 1.4404.

热塑性塑料蘑菇头把手。

规格：  
钢制版本：  
螺纹套筒经氧化处理。  
锁销经过硬化、研磨和氧化处理。

不锈钢版本 A1：  
亮色螺纹套筒。  
柱塞顶销经硬化并打磨处理，亮色。  
柱塞顶销未经硬化并打磨处理，亮色。

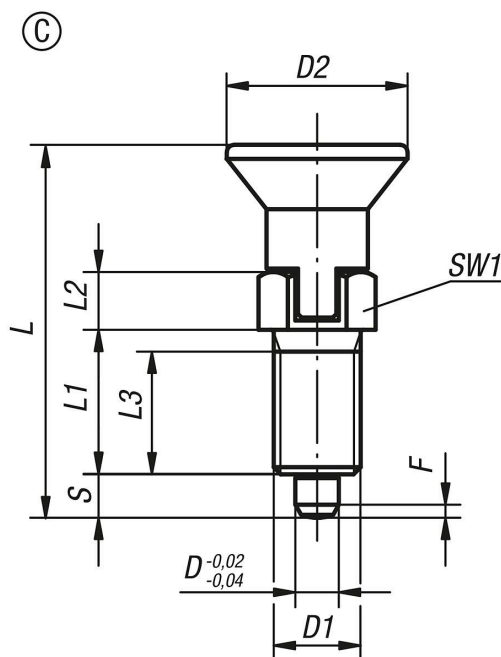
不锈钢版本 A4：  
亮色螺纹套筒。  
柱塞顶销经打磨和化学镀镍处理。  
柱塞顶销经打磨处理，亮色。

RAL7021 黑灰色或 RAL3020 交通红色蘑菇头把手。

提示：  
所使用的材料可广泛应用。  
对于耐腐蚀性要求极高的情况，建议使用 A4 不锈钢制分度销。

根据要求：  
特殊类型。

## 图纸



## 商品概述

订货号	类型	主体材料	金属键	主体表面	组件颜色	D	D1	D2	L	L1	L2	L3	行程 S	SW1	Fx30°	初始位置 弹簧弹力 F1 约 N	终点位置 弹簧弹力 F2 约 N
03089-3903	C	钢制	-	硬化处理	黑灰色 RAL 7021	3	M6x0,75	14	31,5	12	5	10	3,5	8	0,8	4,5	10
03089-3004	C	钢制	-	硬化处理	黑灰色 RAL 7021	4	M8x1	18	38,5	15	6	13	4	10	1	6	12
03089-3105	C	钢制	-	硬化处理	黑灰色 RAL 7021	5	M10x1	21	43,5	17	7	15	5	13	1,3	5	12
03089-3206	C	钢制	-	硬化处理	黑灰色 RAL 7021	6	M12x1,5	25	51,7	20	8	17	6	14	1,8	6	14
03089-3308	C	钢制	-	硬化处理	黑灰色 RAL 7021	8	M16x1,5	33	68	26	10	23	8	19	2,3	15	35
03089-3410	C	钢制	-	硬化处理	黑灰色 RAL 7021	10	M20x1,5	33	74	28	12	25	10	22	2,8	15	34
03089-3412	C	钢制	-	硬化处理	黑灰色 RAL 7021	12	M20x1,5	33	78	28	14	25	12	22	2,8	15	39
03089-3516	C	钢制	-	硬化处理	黑灰色 RAL 7021	16	M24x2	40	96	32	18	28	16	27	3,2	20	46
03089-390384	C	钢制	-	硬化处理	红色 RAL 3020	3	M6x0,75	14	31,5	12	5	10	3,5	8	0,8	4,5	10
03089-300484	C	钢制	-	硬化处理	红色 RAL 3020	4	M8x1	18	38,5	15	6	13	4	10	1	6	12
03089-310584	C	钢制	-	硬化处理	红色 RAL 3020	5	M10x1	21	43,5	17	7	15	5	13	1,3	5	12
03089-320684	C	钢制	-	硬化处理	红色 RAL 3020	6	M12x1,5	25	51,7	20	8	17	6	14	1,8	6	14
03089-330884	C	钢制	-	硬化处理	红色 RAL 3020	8	M16x1,5	33	68	26	10	23	8	19	2,3	15	35
03089-341084	C	钢制	-	硬化处理	红色 RAL 3020	10	M20x1,5	33	74	28	12	25	10	22	2,8	15	34
03089-341284	C	钢制	-	硬化处理	红色 RAL 3020	12	M20x1,5	33	78	28	14	25	12	22	2,8	15	39
03089-351684	C	钢制	-	硬化处理	红色 RAL 3020	16	M24x2	40	96	32	18	28	16	27	3,2	20	46
03089-03903	C	不锈钢	1.4034	硬化处理	黑灰色 RAL 7021	3	M6x0,75	14	31,5	12	5	10	3,5	8	0,8	4,5	10
03089-03004	C	不锈钢	1.4034	硬化处理	黑灰色 RAL 7021	4	M8x1	18	38,5	15	6	13	4	10	1	6	12
03089-03105	C	不锈钢	1.4034	硬化处理	黑灰色 RAL 7021	5	M10x1	21	43,5	17	7	15	5	13	1,3	5	12
03089-03206	C	不锈钢	1.4034	硬化处理	黑灰色 RAL 7021	6	M12x1,5	25	51,7	20	8	17	6	14	1,8	6	14
03089-03308	C	不锈钢	1.4034	硬化处理	黑灰色 RAL 7021	8	M16x1,5	33	68	26	10	23	8	19	2,3	15	35
03089-03410	C	不锈钢	1.4034	硬化处理	黑灰色 RAL 7021	10	M20x1,5	33	74	28	12	25	10	22	2,8	15	34
03089-03412	C	不锈钢	1.4034	硬化处理	黑灰色 RAL 7021	12	M20x1,5	33	78	28	14	25	12	22	2,8	15	39
03089-03516	C	不锈钢	1.4034	硬化处理	黑灰色 RAL 7021	16	M24x2	40	96	32	18	28	16	27	3,2	20	46
03089-0390384	C	不锈钢	1.4034	硬化处理	红色 RAL 3020	3	M6x0,75	14	31,5	12	5	10	3,5	8	0,8	4,5	10
03089-0300484	C	不锈钢	1.4034	硬化处理	红色 RAL 3020	4	M8x1	18	38,5	15	6	13	4	10	1	6	12

## 商品概述

订货号	类型	主体材料	金属键	主体表面	组件颜色	D	D1	D2	L	L1	L2	L3	行程 S	SW1	Fx30°	初始位置 弹簧弹力 F1 约 N	终点位置 弹簧弹力 F2 约 N
03089-0310584	C	不锈钢	1.4034	硬化处理	红色 RAL 3020	5	M10x1	21	43,5	17	7	15	5	13	1,3	5	12
03089-0320684	C	不锈钢	1.4034	硬化处理	红色 RAL 3020	6	M12x1,5	25	51,7	20	8	17	6	14	1,8	6	14
03089-0330884	C	不锈钢	1.4034	硬化处理	红色 RAL 3020	8	M16x1,5	33	68	26	10	23	8	19	2,3	15	35
03089-0341084	C	不锈钢	1.4034	硬化处理	红色 RAL 3020	10	M20x1,5	33	74	28	12	25	10	22	2,8	15	34
03089-0341284	C	不锈钢	1.4034	硬化处理	红色 RAL 3020	12	M20x1,5	33	78	28	14	25	12	22	2,8	15	39
03089-0351684	C	不锈钢	1.4034	硬化处理	红色 RAL 3020	16	M24x2	40	96	32	18	28	16	27	3,2	20	46
03089-13903	C	不锈钢	1.4305	未硬化处理	黑灰色 RAL 7021	3	M6x0,75	14	31,5	12	5	10	3,5	8	0,8	4,5	10
03089-13004	C	不锈钢	1.4305	未硬化处理	黑灰色 RAL 7021	4	M8x1	18	38,5	15	6	13	4	10	1	6	12
03089-13105	C	不锈钢	1.4305	未硬化处理	黑灰色 RAL 7021	5	M10x1	21	43,5	17	7	15	5	13	1,3	5	12
03089-13206	C	不锈钢	1.4305	未硬化处理	黑灰色 RAL 7021	6	M12x1,5	25	51,7	20	8	17	6	14	1,8	6	14
03089-13308	C	不锈钢	1.4305	未硬化处理	黑灰色 RAL 7021	8	M16x1,5	33	68	26	10	23	8	19	2,3	15	35
03089-13410	C	不锈钢	1.4305	未硬化处理	黑灰色 RAL 7021	10	M20x1,5	33	74	28	12	25	10	22	2,8	15	34
03089-13412	C	不锈钢	1.4305	未硬化处理	黑灰色 RAL 7021	12	M20x1,5	33	78	28	14	25	12	22	2,8	15	39
03089-13516	C	不锈钢	1.4305	未硬化处理	黑灰色 RAL 7021	16	M24x2	40	96	32	18	28	16	27	3,2	20	46
03089-1390384	C	不锈钢	1.4305	未硬化处理	红色 RAL 3020	3	M6x0,75	14	31,5	12	5	10	3,5	8	0,8	4,5	10
03089-1300484	C	不锈钢	1.4305	未硬化处理	红色 RAL 3020	4	M8x1	18	38,5	15	6	13	4	10	1	6	12
03089-1310584	C	不锈钢	1.4305	未硬化处理	红色 RAL 3020	5	M10x1	21	43,5	17	7	15	5	13	1,3	5	12
03089-1320684	C	不锈钢	1.4305	未硬化处理	红色 RAL 3020	6	M12x1,5	25	51,7	20	8	17	6	14	1,8	6	14
03089-1330884	C	不锈钢	1.4305	未硬化处理	红色 RAL 3020	8	M16x1,5	33	68	26	10	23	8	19	2,3	15	35
03089-1341084	C	不锈钢	1.4305	未硬化处理	红色 RAL 3020	10	M20x1,5	33	74	28	12	25	10	22	2,8	15	34
03089-1341284	C	不锈钢	1.4305	未硬化处理	红色 RAL 3020	12	M20x1,5	33	78	28	14	25	12	22	2,8	15	39
03089-1351684	C	不锈钢	1.4305	未硬化处理	红色 RAL 3020	16	M24x2	40	96	32	18	28	16	27	3,2	20	46
03089-63903	C	不锈钢	1.4404	镀镍	黑灰色 RAL 7021	3	M6x0,75	14	31,5	12	5	10	3,5	8	0,8	3	6,5
03089-63004	C	不锈钢	1.4404	镀镍	黑灰色 RAL 7021	4	M8x1	18	38,5	15	6	13	4	10	1	7	15,5
03089-63105	C	不锈钢	1.4404	镀镍	黑灰色 RAL 7021	5	M10x1	21	43,5	17	7	15	5	13	1,3	4	12,5
03089-63206	C	不锈钢	1.4404	镀镍	黑灰色 RAL 7021	6	M12x1,5	25	51,7	20	8	17	6	14	1,8	7	14,5
03089-63308	C	不锈钢	1.4404	镀镍	黑灰色 RAL 7021	8	M16x1,5	33	68	26	10	23	8	19	2,3	15	35
03089-63410	C	不锈钢	1.4404	镀镍	黑灰色 RAL 7021	10	M20x1,5	33	74	28	12	25	10	22	2,8	15	30
03089-63412	C	不锈钢	1.4404	镀镍	黑灰色 RAL 7021	12	M20x1,5	33	78	28	14	25	12	22	2,8	15	39
03089-63516	C	不锈钢	1.4404	镀镍	黑灰色 RAL 7021	16	M24x2	40	96	32	18	28	16	27	3,2	20	40
03089-6390384	C	不锈钢	1.4404	镀镍	红色 RAL 3020	3	M6x0,75	14	31,5	12	5	10	3,5	8	0,8	3	6,5
03089-6300484	C	不锈钢	1.4404	镀镍	红色 RAL 3020	4	M8x1	18	38,5	15	6	13	4	10	1	7	15,5
03089-6310584	C	不锈钢	1.4404	镀镍	红色 RAL 3020	5	M10x1	21	43,5	17	7	15	5	13	1,3	4	12,5
03089-6320684	C	不锈钢	1.4404	镀镍	红色 RAL 3020	6	M12x1,5	25	51,7	20	8	17	6	14	1,8	7	14,5

## 商品概述

订货号	类型	主体材料	金属键	主体表面	组件颜色	D	D1	D2	L	L1	L2	L3	行程 S	SW1	Fx30°	初始位置 弹簧弹力 F1 约 N	终点位置 弹簧弹力 F2 约 N
03089-6330884	C	不锈钢	1.4404	镀镍	红色 RAL 3020	8	M16x1,5	33	68	26	10	23	8	19	2,3	15	35
03089-6341084	C	不锈钢	1.4404	镀镍	红色 RAL 3020	10	M20x1,5	33	74	28	12	25	10	22	2,8	15	30
03089-6341284	C	不锈钢	1.4404	镀镍	红色 RAL 3020	12	M20x1,5	33	78	28	14	25	12	22	2,8	15	39
03089-6351684	C	不锈钢	1.4404	镀镍	红色 RAL 3020	16	M24x2	40	96	32	18	28	16	27	3,2	20	40
03089-73903	C	不锈钢	1.4404	亮色	黑灰色 RAL 7021	3	M6x0,75	14	31,5	12	5	10	3,5	8	0,8	3	6,5
03089-73004	C	不锈钢	1.4404	亮色	黑灰色 RAL 7021	4	M8x1	18	38,5	15	6	13	4	10	1	7	15,5
03089-73105	C	不锈钢	1.4404	亮色	黑灰色 RAL 7021	5	M10x1	21	43,5	17	7	15	5	13	1,3	4	12,5
03089-73206	C	不锈钢	1.4404	亮色	黑灰色 RAL 7021	6	M12x1,5	25	51,7	20	8	17	6	14	1,8	7	14,5
03089-73308	C	不锈钢	1.4404	亮色	黑灰色 RAL 7021	8	M16x1,5	33	68	26	10	23	8	19	2,3	15	35
03089-73410	C	不锈钢	1.4404	亮色	黑灰色 RAL 7021	10	M20x1,5	33	74	28	12	25	10	22	2,8	15	30
03089-73412	C	不锈钢	1.4404	亮色	黑灰色 RAL 7021	12	M20x1,5	33	78	28	14	25	12	22	2,8	15	39
03089-73516	C	不锈钢	1.4404	亮色	黑灰色 RAL 7021	16	M24x2	40	96	32	18	28	16	27	3,2	20	40
03089-7390384	C	不锈钢	1.4404	亮色	红色 RAL 3020	3	M6x0,75	14	31,5	12	5	10	3,5	8	0,8	3	6,5
03089-7300484	C	不锈钢	1.4404	亮色	红色 RAL 3020	4	M8x1	18	38,5	15	6	13	4	10	1	7	15,5
03089-7310584	C	不锈钢	1.4404	亮色	红色 RAL 3020	5	M10x1	21	43,5	17	7	15	5	13	1,3	4	12,5
03089-7320684	C	不锈钢	1.4404	亮色	红色 RAL 3020	6	M12x1,5	25	51,7	20	8	17	6	14	1,8	7	14,5
03089-7330884	C	不锈钢	1.4404	亮色	红色 RAL 3020	8	M16x1,5	33	68	26	10	23	8	19	2,3	15	35
03089-7341084	C	不锈钢	1.4404	亮色	红色 RAL 3020	10	M20x1,5	33	74	28	12	25	10	22	2,8	15	30
03089-7341284	C	不锈钢	1.4404	亮色	红色 RAL 3020	12	M20x1,5	33	78	28	14	25	12	22	2,8	15	39
03089-7351684	C	不锈钢	1.4404	亮色	红色 RAL 3020	16	M24x2	40	96	32	18	28	16	27	3,2	20	40