



产品说明

材料：
钢制规格：
易切削钢螺纹套筒和柱塞顶销。

不锈钢规格：
螺纹套筒和柱塞顶销 1.4305。

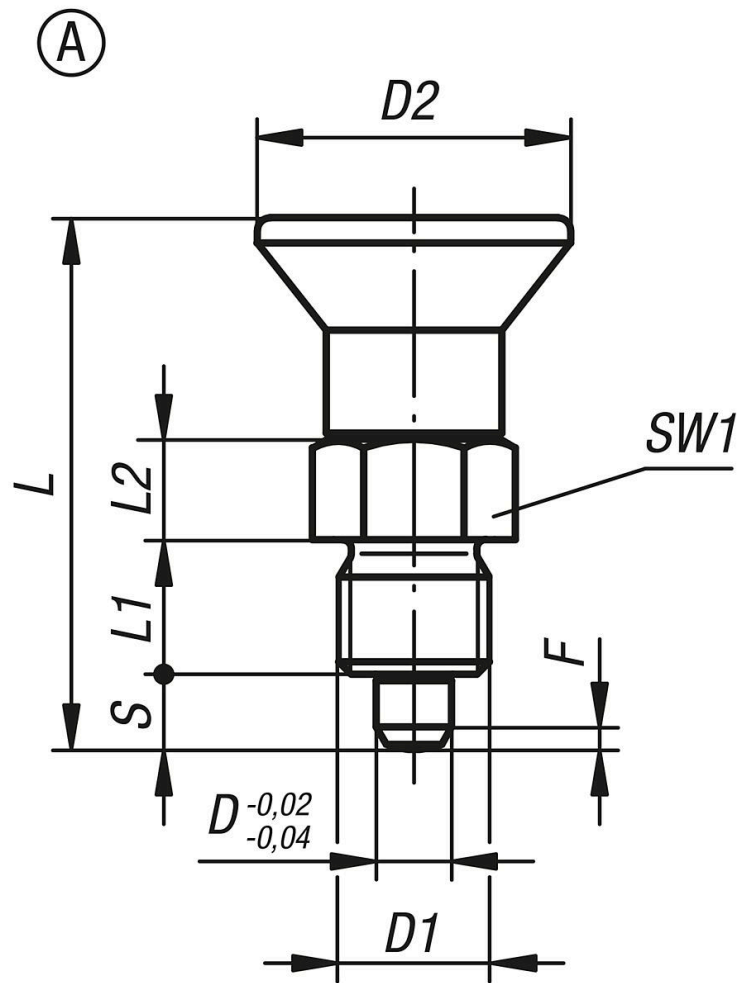
热塑性塑料蘑菇头把手。

规格：
钢制规格：
螺纹套筒经氧化处理。
锁销经过硬化、研磨和氧化处理。

不锈钢规格：
亮色螺纹套筒。
柱塞顶销未经硬化并打磨处理，亮色。

RAL7021 黑灰色或 RAL3020 交通红色把手。

根据要求：
特殊类型。



商品概述

订货号	类型	主体材料	主体表面	组件颜色	D	D1	D2	L	L1	L2	行程 S	SW1	Fx30°	初始位置 弹簧弹力 F1 约 N	终点位置 弹簧弹力 F2 约 N
03089-5903	A	钢制	硬化处理	黑灰色 RAL 7021	3	M6x0,75	14	25,5	6	5	3,5	8	0,8	4	10
03089-5004	A	钢制	硬化处理	黑灰色 RAL 7021	4	M8x1	18	29,5	6	6	4	10	1	4	12
03089-5105	A	钢制	硬化处理	黑灰色 RAL 7021	5	M10x1	21	34,5	8	7	5	13	1,3	5	12
03089-5206	A	钢制	硬化处理	黑灰色 RAL 7021	6	M12x1,5	25	41,7	10	8	6	14	1,8	6	14
03089-5308	A	钢制	硬化处理	黑灰色 RAL 7021	8	M16x1,5	33	54	12	10	8	19	2,3	14	28
03089-5410	A	钢制	硬化处理	黑灰色 RAL 7021	10	M20x1,5	33	61	15	12	10	22	2,8	15	32
03089-590384	A	钢制	硬化处理	红色 RAL 3020	3	M6x0,75	14	25,5	6	5	3,5	8	0,8	4	10
03089-500484	A	钢制	硬化处理	红色 RAL 3020	4	M8x1	18	29,5	6	6	4	10	1	4	12
03089-510584	A	钢制	硬化处理	红色 RAL 3020	5	M10x1	21	34,5	8	7	5	13	1,3	5	12
03089-520684	A	钢制	硬化处理	红色 RAL 3020	6	M12x1,5	25	41,7	10	8	6	14	1,8	6	14
03089-530884	A	钢制	硬化处理	红色 RAL 3020	8	M16x1,5	33	54	12	10	8	19	2,3	14	28
03089-541084	A	钢制	硬化处理	红色 RAL 3020	10	M20x1,5	33	61	15	12	10	22	2,8	15	32
03089-15903	A	不锈钢	未硬化处理	黑灰色 RAL 7021	3	M6x0,75	14	25,5	6	5	3,5	8	0,8	4	10
03089-15004	A	不锈钢	未硬化处理	黑灰色 RAL 7021	4	M8x1	18	29,5	6	6	4	10	1	4	12
03089-15105	A	不锈钢	未硬化处理	黑灰色 RAL 7021	5	M10x1	21	34,5	8	7	5	13	1,3	5	12
03089-15206	A	不锈钢	未硬化处理	黑灰色 RAL 7021	6	M12x1,5	25	41,7	10	8	6	14	1,8	6	14
03089-15308	A	不锈钢	未硬化处理	黑灰色 RAL 7021	8	M16x1,5	33	54	12	10	8	19	2,3	14	28
03089-15410	A	不锈钢	未硬化处理	黑灰色 RAL 7021	10	M20x1,5	33	61	15	12	10	22	2,8	15	32
03089-1590384	A	不锈钢	未硬化处理	红色 RAL 3020	3	M6x0,75	14	25,5	6	5	3,5	8	0,8	4	10
03089-1500484	A	不锈钢	未硬化处理	红色 RAL 3020	4	M8x1	18	29,5	6	6	4	10	1	4	12
03089-1510584	A	不锈钢	未硬化处理	红色 RAL 3020	5	M10x1	21	34,5	8	7	5	13	1,3	5	12
03089-1520684	A	不锈钢	未硬化处理	红色 RAL 3020	6	M12x1,5	25	41,7	10	8	6	14	1,8	6	14
03089-1530884	A	不锈钢	未硬化处理	红色 RAL 3020	8	M16x1,5	33	54	12	10	8	19	2,3	14	28
03089-1541084	A	不锈钢	未硬化处理	红色 RAL 3020	10	M20x1,5	33	61	15	12	10	22	2,8	15	32

