

商品描述/产品说明



产品说明

产品描述：

用锁紧柱塞可防止锁紧位置由于受横向力的作用而发生移动。只有在手动松开螺栓后，才能将其移动到另一个锁定位置。

材料：

钢制规格：

易切削钢螺纹套筒和柱塞顶销。

不锈钢规格：

螺纹套筒 1.4305.

柱塞顶销经硬化处理 1.4034.

柱塞顶销未经硬化处理 1.4305.

热塑性塑料蘑菇头把手。

规格：

钢制规格：

螺纹套筒经氧化处理。

锁销经过硬化、研磨和氧化处理。

不锈钢规格：

亮色螺纹套筒。

柱塞顶销经硬化并打磨处理，亮色。

柱塞顶销未经硬化并打磨处理，亮色。

黑灰色 RAL7021 蘑菇头把手。

提示：

支持加装旋钮垫片方便锁紧柱塞拧入。将它推入松动的蘑菇头把手的下面，将针脚插入插槽中。

根据要求：

特殊类型。

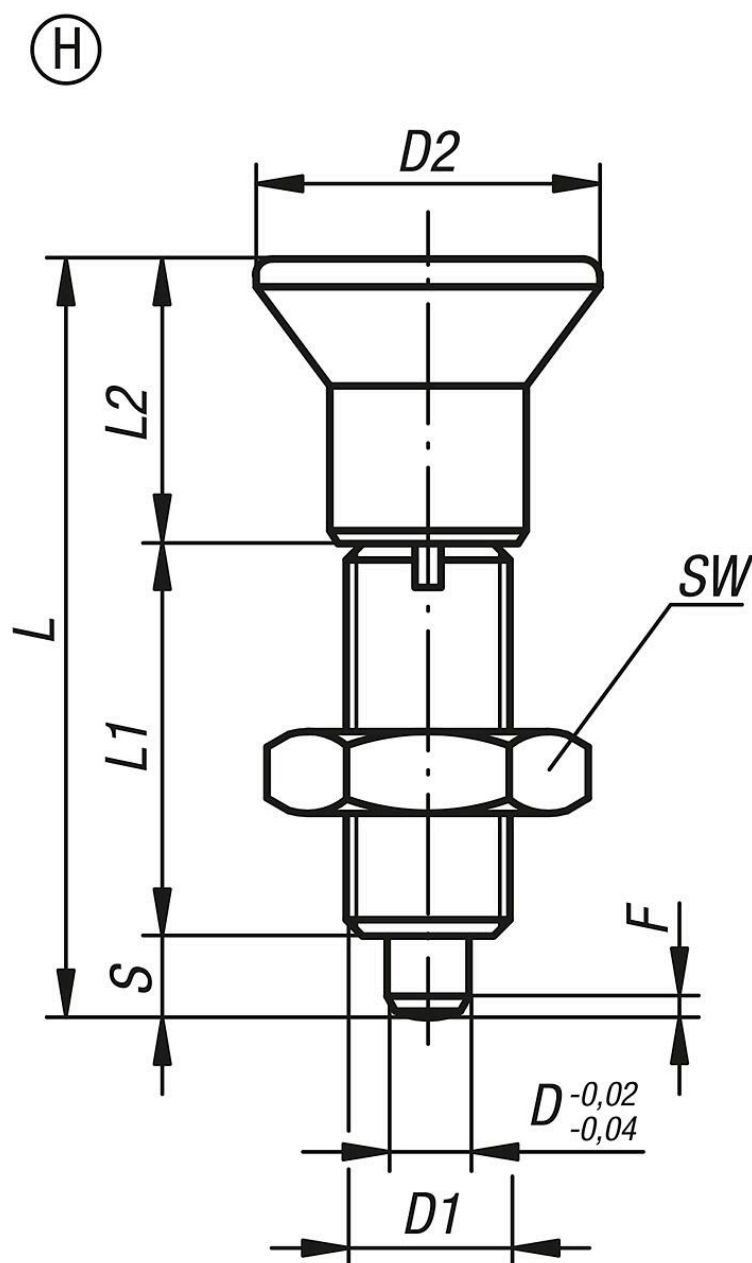
附件：

间隔环 03089。

连接嵌入件

用于薄壁部件 03094-10。

图纸



商品概述

订货号	类型	主体材料	主体表面	D	D1	D2	L	L1	L2	行程 S	SW	Fx30°	初始位置 弹簧弹力 F1 约 N	终点位置 弹簧弹力 F2 约 N	旋拧垫圈订货号
03093-2903	H	钢制	硬化处理	3	M6x0,75	14	31,5	17	11	3,5	10	0,8	4,5	10	03094-99
03093-2004	H	钢制	硬化处理	4	M8x1	18	38,5	21	13,5	4	13	1,3	6	12	03094-90
03093-2105	H	钢制	硬化处理	5	M10x1	21	43,5	24	14,5	5	17	1,3	5	12	03094-91
03093-2206	H	钢制	硬化处理	6	M12x1,5	25	51,7	28	17,7	6	19	1,8	6	14	03094-92
03093-2308	H	钢制	硬化处理	8	M16x1,5	33	68	36	24	8	24	2,3	15	35	03094-93
03093-2410	H	钢制	硬化处理	10	M20x1,5	33	74	40	24	10	30	2,8	15	34	03094-94
03093-2412	H	钢制	硬化处理	12	M20x1,5	33	78	42	24	12	30	2,8	15	39	03094-94
03093-2516	H	钢制	硬化处理	16	M24x2	40	96	50	30	16	36	3,2	20	46	03094-95
03093-02903	H	不锈钢	硬化处理	3	M6x0,75	14	31,5	17	11	3,5	10	0,8	4,5	10	03094-99
03093-02004	H	不锈钢	硬化处理	4	M8x1	18	38,5	21	13,5	4	13	1,3	6	12	03094-90
03093-02105	H	不锈钢	硬化处理	5	M10x1	21	43,5	24	14,5	5	17	1,3	5	12	03094-91
03093-02206	H	不锈钢	硬化处理	6	M12x1,5	25	51,7	28	17,7	6	19	1,8	6	14	03094-92
03093-02308	H	不锈钢	硬化处理	8	M16x1,5	33	68	36	24	8	24	2,3	15	35	03094-93
03093-02410	H	不锈钢	硬化处理	10	M20x1,5	33	74	40	24	10	30	2,8	15	34	03094-94

商品概述

订货号	类型	主体材料	主体表面	D	D1	D2	L	L1	L2	行程 S	SW	Fx30°	初始位置 弹簧弹力 F1 约 N	终点位置 弹簧弹力 F2 约 N	旋拧垫圈订货号
03093-02412	H	不锈钢	硬化处理	12	M20x1,5	33	78	42	24	12	30	2,8	15	39	03094-94
03093-02516	H	不锈钢	硬化处理	16	M24x2	40	96	50	30	16	36	3,2	20	46	03094-95
03093-12903	H	不锈钢	未硬化处理	3	M6x0,75	14	31,5	17	11	3,5	10	0,8	4,5	10	03094-99
03093-12004	H	不锈钢	未硬化处理	4	M8x1	18	38,5	21	13,5	4	13	1,3	6	12	03094-90
03093-12105	H	不锈钢	未硬化处理	5	M10x1	21	43,5	24	14,5	5	17	1,3	5	12	03094-91
03093-12206	H	不锈钢	未硬化处理	6	M12x1,5	25	51,7	28	17,7	6	19	1,8	6	14	03094-92
03093-12308	H	不锈钢	未硬化处理	8	M16x1,5	33	68	36	24	8	24	2,3	15	35	03094-93
03093-12410	H	不锈钢	未硬化处理	10	M20x1,5	33	74	40	24	10	30	2,8	15	34	03094-94
03093-12412	H	不锈钢	未硬化处理	12	M20x1,5	33	78	42	24	12	30	2,8	15	39	03094-94
03093-12516	H	不锈钢	未硬化处理	16	M24x2	40	96	50	30	16	36	3,2	20	46	03094-95