



产品说明

材料：
钢制规格：
易切削钢螺纹套筒和柱塞顶销。

不锈钢规格：
螺纹套筒 1.4305.
柱塞顶销经硬化处理 1.4034.
柱塞顶销未经硬化处理 1.4305.

热塑性塑料蘑菇头把手。

规格：
钢制规格：
螺纹套筒经氧化处理。
锁销经过硬化、研磨和氧化处理。

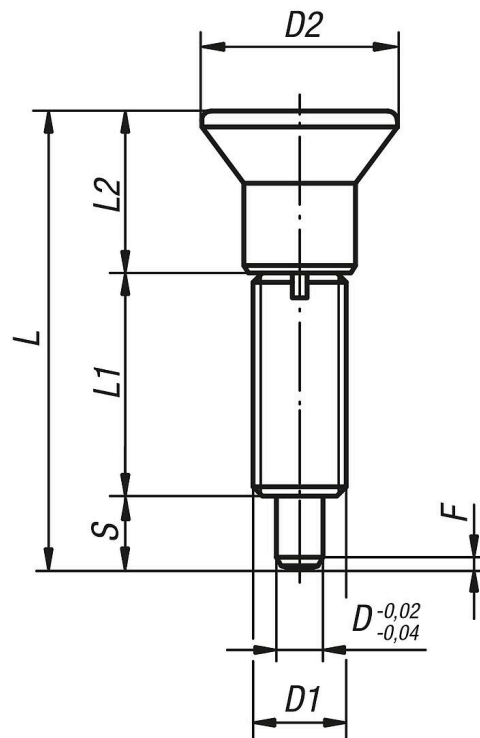
不锈钢规格：
亮色螺纹套筒。
柱塞顶销经硬化并打磨处理，亮色。
柱塞顶销未经硬化并打磨处理，亮色。

黑灰色 RAL7021 蘑菇头把手。

提示：
支持加装旋钮垫片方便锁紧柱塞拧入。将它推入松动的蘑菇头把手的下面，将针脚插入插槽中。

根据要求：
特殊类型。

G型
不带锁紧螺母



商品概述

订货号	类型	主体材料	主体表面	D	D1	D2	L	L1	L2	行程 S	Fx30°	初始位置 弹簧弹力 F1 约 N	终点位置 弹簧弹力 F2 约 N	旋拧垫圈订货号
03093-21903	G	钢制	硬化处理	3	M6x0,75	14	33	17	11	5	0,8	4,5	12	03094-99
03093-21004	G	钢制	硬化处理	4	M8x1	18	40,5	21	13,5	6	1	6	15	03094-90
03093-21105	G	钢制	硬化处理	5	M10x1	21	46,5	24	14,5	8	1,3	5	16	03094-91
03093-21206	G	钢制	硬化处理	6	M12x1,5	25	54,7	28	17,7	9	1,8	6	18	03094-92
03093-21308	G	钢制	硬化处理	8	M16x1,5	33	72	36	24	12	2,3	15	45	03094-93
03093-21410	G	钢制	硬化处理	10	M20x1,5	33	79	40	24	15	2,8	15	43	03094-94
03093-21412	G	钢制	硬化处理	12	M20x1,5	33	84	42	24	18	2,8	15	51	03094-94
03093-21516	G	钢制	硬化处理	16	M24x2	40	104	50	30	24	3,2	20	50	03094-95
03093-201903	G	不锈钢	硬化处理	3	M6x0,75	14	33	17	11	5	0,8	4,5	12	03094-99
03093-201004	G	不锈钢	硬化处理	4	M8x1	18	40,5	21	13,5	6	1	6	15	03094-90
03093-201105	G	不锈钢	硬化处理	5	M10x1	21	46,5	24	14,5	8	1,3	5	16	03094-91
03093-201206	G	不锈钢	硬化处理	6	M12x1,5	25	54,7	28	17,7	9	1,8	6	18	03094-92
03093-201308	G	不锈钢	硬化处理	8	M16x1,5	33	72	36	24	12	2,3	15	45	03094-93
03093-201410	G	不锈钢	硬化处理	10	M20x1,5	33	79	40	24	15	2,8	15	43	03094-94
03093-201412	G	不锈钢	硬化处理	12	M20x1,5	33	84	42	24	18	2,8	15	51	03094-94
03093-201516	G	不锈钢	硬化处理	16	M24x2	40	104	50	30	24	3,2	20	50	03094-95
03093-211903	G	不锈钢	未硬化处理	3	M6x0,75	14	33	17	11	5	0,8	4,5	12	03094-99
03093-211004	G	不锈钢	未硬化处理	4	M8x1	18	40,5	21	13,5	6	1	6	15	03094-90
03093-211105	G	不锈钢	未硬化处理	5	M10x1	21	46,5	24	14,5	8	1,3	5	16	03094-91
03093-211206	G	不锈钢	未硬化处理	6	M12x1,5	25	54,7	28	17,7	9	1,8	6	18	03094-92
03093-211308	G	不锈钢	未硬化处理	8	M16x1,5	33	72	36	24	12	2,3	15	45	03094-93
03093-211410	G	不锈钢	未硬化处理	10	M20x1,5	33	79	40	24	15	2,8	15	43	03094-94
03093-211412	G	不锈钢	未硬化处理	12	M20x1,5	33	84	42	24	18	2,8	15	51	03094-94
03093-211516	G	不锈钢	未硬化处理	16	M24x2	40	104	50	30	24	3,2	20	50	03094-95

