

商品描述/产品说明



产品说明

产品描述：

分度销用于防止横向力导致锁紧位置更改。只有用手将顶销拔出后才能移动到新的锁紧位置。如果柱塞需要维持在拔出状态较长时间并避免顶销弹回，可选用 CP 型。

通过螺纹锁可将安装深度精确设置为与现有部件相同，因此无需限位器。

材料：

钢制规格：

螺纹套筒和柱塞顶销采用易切削钢。

不锈钢规格：

螺纹套筒 1.4305。

柱塞顶销 1.4034。

热塑性塑料蘑菇头把手。

尼龙螺纹锁。

规格：

钢制版本：

螺纹套筒经氧化处理。

锁销经过硬化、研磨和氧化处理。

不锈钢规格：

亮色螺纹套筒。

柱塞顶销经硬化并打磨处理，亮色。

黑灰色 RAL7021 蘑菇头把手。

蓝色螺纹锁。

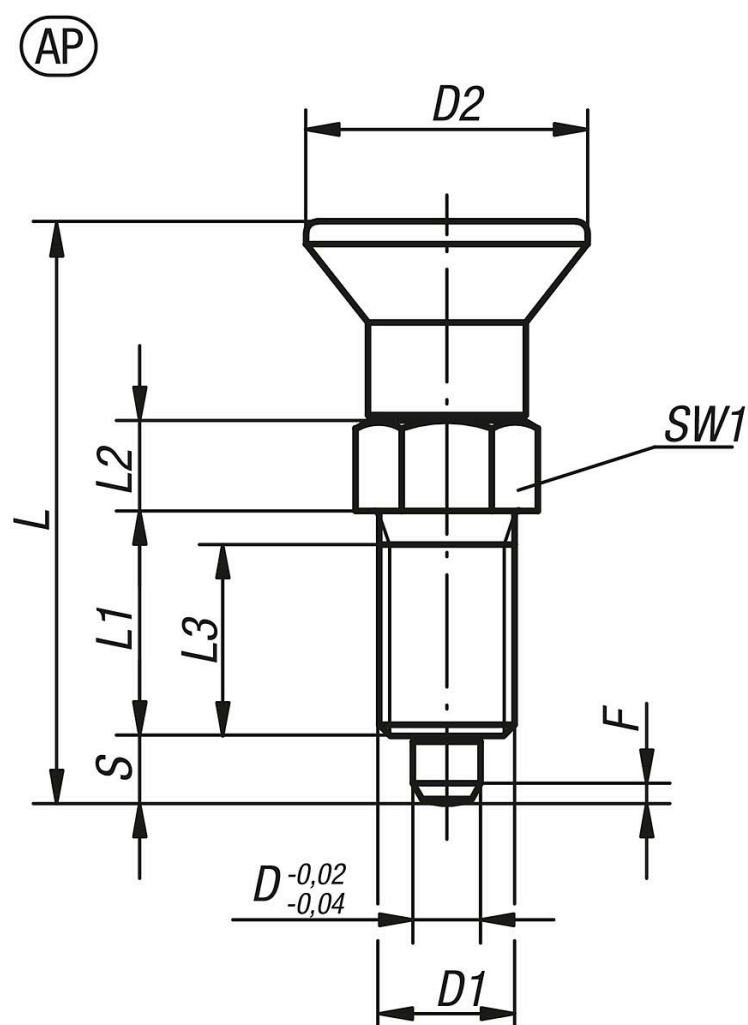
提示：

螺纹锁是一种夹紧的尼龙涂层，是点状（斑点）涂覆的。

根据要求：

特殊类型。

图纸



商品概述

订货号 钢制	订货号 不锈钢	类型	D	D1	D2	L	L1	L2	L3	行程 S	SW1	Fx30°	初始位置 弹簧弹力 F1 约 N	终点位置 弹簧弹力 F2 约 N
03089-91903	03089-091903	AP	3	M6x0,75	14	31,5	12	5	10	3,5	8	0,8	4,5	10
03089-91004	03089-091004	AP	4	M8x1	18	38,5	15	6	13	4	10	1	6	12
03089-91105	03089-091105	AP	5	M10x1	21	43,5	17	7	15	5	13	1,3	5	12
03089-91206	03089-091206	AP	6	M12x1,5	25	51,7	20	8	17	6	14	1,8	6	14
03089-91308	03089-091308	AP	8	M16x1,5	33	68	26	10	23	8	19	2,3	15	35
03089-91410	03089-091410	AP	10	M20x1,5	33	74	28	12	25	10	22	2,8	15	34
03089-91412	03089-091412	AP	12	M20x1,5	33	78	28	14	25	12	22	2,8	15	39
03089-91516	03089-091516	AP	16	M24x2	40	96	32	18	28	16	27	3,2	20	46