

商品描述/产品说明



产品说明

产品描述：

用锁紧柱塞可防止锁紧位置由于受横向力的作用而发生移动。只有在手动松开螺栓后，才能将其移动到另一个锁定位置。

如果柱塞需要维持在拔出状态较长时间，为避免顶销弹回，可选用 M 型。

材料：

钢制规格：

套筒 1.0403 可焊接。

易切削柱塞顶销。

不锈钢规格：

套筒 \$s14301。

柱塞顶销经硬化处理s14034。

柱塞顶销未经硬化处理s14305。

热塑性塑料蘑菇头把手。

规格：

钢制规格：

套筒经氧化处理，可焊接。

锁销经过硬化、研磨和氧化处理。

不锈钢规格：

亮色套筒，可焊接。

柱塞顶销经硬化并打磨处理，亮色。

柱塞顶销未经硬化并打磨处理，亮色。

黑灰色 RAL7021 蘑菇头把手。

提示：

如果锁紧柱塞已焊接，则应将套筒固定好，以防止弹簧因高温而受到热损坏。

根据要求：

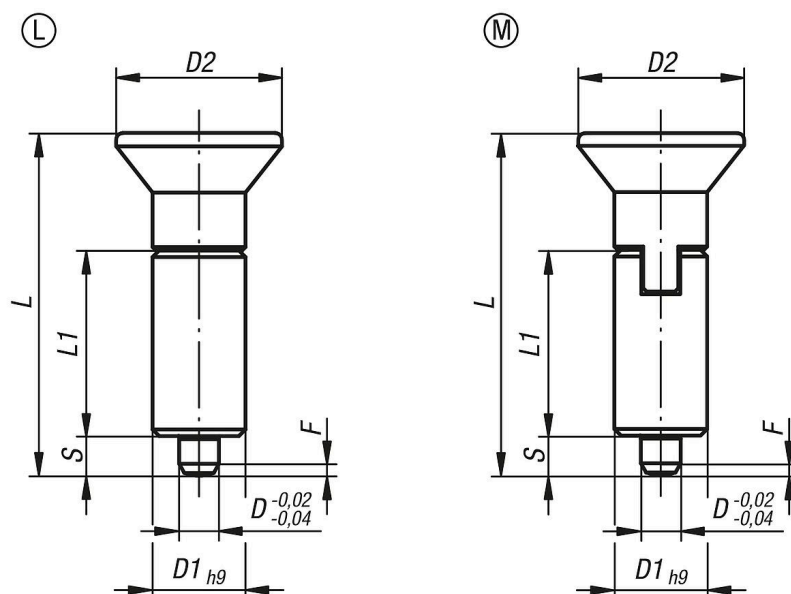
特殊类型。

图纸提示：

L型: 不带拔出锁槽

M型: 带拔出锁槽

图纸



商品概述

分度销 无凸缘/钢制 顶销硬化处理

订货号 类型 L	订货号 类型 M	D	D1	D2	L	L1	行程 S	Fx30°	初始位置 弹簧弹力 F1 约 N	终点位置 弹簧弹力 F2 约 N
03097-1004	03097-2004	4	10	18	38,5	21	4	1	6	12
03097-1105	03097-2105	5	12	21	43,5	24	5	1,3	5	12
03097-1206	03097-2206	6	14	25	51,7	28	6	1,8	6	14
03097-1308	03097-2308	8	18	33	68	36	8	2,3	15	35
03097-1410	03097-2410	10	22	33	74	40	10	2,8	15	34

分度销 无凸缘/不锈钢 顶销硬化处理

订货号 类型 L	订货号 类型 M	D	D1	D2	L	L1	行程 S	Fx30°	初始位置 弹簧弹力 F1 约 N	终点位置 弹簧弹力 F2 约 N
03097-01004	03097-02004	4	10	18	38,5	21	4	1	6	12
03097-01105	03097-02105	5	12	21	43,5	24	5	1,3	5	12
03097-01206	03097-02206	6	14	25	51,7	28	6	1,8	6	14
03097-01308	03097-02308	8	18	33	68	36	8	2,3	15	35
03097-01410	03097-02410	10	22	33	74	40	10	2,8	15	34

分度销 无凸缘/不锈钢 顶销未经硬化处理

订货号 类型 L	订货号 类型 M	D	D1	D2	L	L1	行程 S	Fx30°	初始位置 弹簧弹力 F1 约 N	终点位置 弹簧弹力 F2 约 N
03097-11004	03097-12004	4	10	18	38,5	21	4	1	6	12
03097-11105	03097-12105	5	12	21	43,5	24	5	1,3	5	12
03097-11206	03097-12206	6	14	25	51,7	28	6	1,8	6	14
03097-11308	03097-12308	8	18	33	68	36	8	2,3	15	35
03097-11410	03097-12410	10	22	33	74	40	10	2,8	15	34

