

商品描述/产品说明



产品说明

材料：
钢制规格：
套筒 1.0403 可焊接。
易切削柱塞顶销。

不锈钢规格：
套筒 S14301。
柱塞顶销经硬化处理S14034。
柱塞顶销未经硬化处理S14305。
热塑性塑料蘑菇头把手。

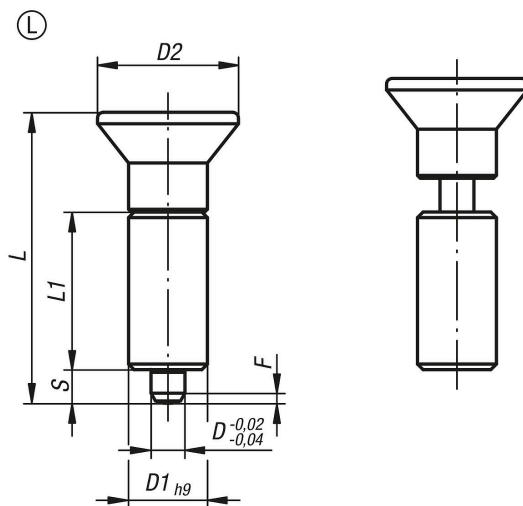
规格：
钢制：
顶销经硬化、抛光和黑色氧化处理。

不锈钢：
顶销经硬化、抛光和黑色氧化处理。顶销未经硬化、抛光和黑色氧化处理。

提示：
如果锁紧柱塞已焊接，则应将套筒固定好，以防止弹簧因高温而受到热损坏。

根据要求：
特殊类型。

图纸



商品概述

订货号 钢制 硬化处理	订货号 不锈钢 硬化处理	订货号 不锈钢 未硬化处理	类型	D	D1	D2	L	L1	行程 S	Fx30°	初始位置 弹簧弹力 F1 约 N	终点位置 弹簧弹力 F2 约 N
03097-1004	03097-01004	03097-11004	L	4	10	18	38,5	21	4	1	6	12
03097-1105	03097-01105	03097-11105	L	5	12	21	43,5	24	5	1,3	5	12
03097-1206	03097-01206	03097-11206	L	6	14	25	51,7	28	6	1,8	6	14
03097-1308	03097-01308	03097-11308	L	8	18	33	68	36	8	2,3	15	35
03097-1410	03097-01410	03097-11410	L	10	22	33	74	40	10	2,8	15	34

