

## 商品描述/产品说明



## 产品说明

材料：  
钢制规格：  
套筒 1.0403 可焊接。  
易切削柱塞顶销。

不锈钢规格：  
套筒 \$s14301。  
柱塞顶销经硬化处理s14034。  
柱塞顶销未经硬化处理s14305。  
热塑性塑料蘑菇头把手。

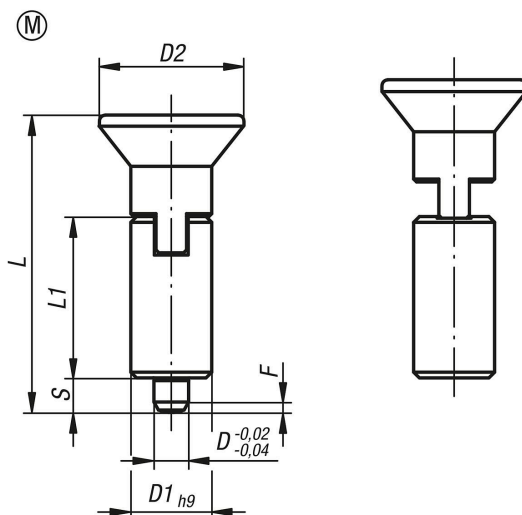
规格：  
钢制：  
顶销经硬化、抛光和黑色氧化处理。

不锈钢：  
顶销经硬化、抛光和黑色氧化处理。顶销未经硬化、抛光和黑色氧化处理。

提示：  
如果锁紧柱塞已焊接，则应将套筒固定好，以防止弹簧因高温而受到热损坏。

根据要求：  
特殊类型。

## 图纸



## 商品概述

订货号 钢制 硬化处理	订货号 不锈钢 硬化处理	订货号 不锈钢 未硬化处理	类型	D	D1	D2	L	L1	行程 S	Fx30°	初始位置 弹簧弹力 F1 约 N	终点位置 弹簧弹力 F2 约 N
03097-2004	03097-02004	03097-12004	M	4	10	18	38,5	21	4	1	6	12
03097-2105	03097-02105	03097-12105	M	5	12	21	43,5	24	5	1,3	5	12
03097-2206	03097-02206	03097-12206	M	6	14	25	51,7	28	6	1,8	6	14
03097-2308	03097-02308	03097-12308	M	8	18	33	68	36	8	2,3	15	35
03097-2410	03097-02410	03097-12410	M	10	22	33	74	40	10	2,8	15	34

