



## 产品说明

### 产品描述：

用锁紧柱塞可防止锁紧位置由于受横向力的作用而发生移动。用手将顶销拔出后才能移动到新锁紧位置。

如果柱塞需要维持在拔出状态较长时间，为避免顶销弹回，可选用 M 型。

顶销后端 N 型螺纹上可以安装特定的把手。此外，这种柱塞还可以通过电控气缸实现自动控制，或者通过鲍登线进行远程控制。

如果锁紧柱塞已焊接，则应将套筒固定好，以防止弹簧因高温而受到热损坏。

### 材料：

钢制规格：

套筒 1.0403 可焊接。

易切削柱塞顶销。

不锈钢规格：

套筒 \$s14301。

柱塞顶销经硬化处理s14034。

柱塞顶销未经硬化处理s14305。

热塑性塑料蘑菇头把手。

### 规格：

钢制规格：

套筒经氧化处理，可焊接。

锁销经过硬化、研磨和氧化处理。

不锈钢规格：

亮色套筒，可焊接。

柱塞顶销经硬化并打磨处理，亮色。

柱塞顶销未经硬化并打磨处理，亮色。

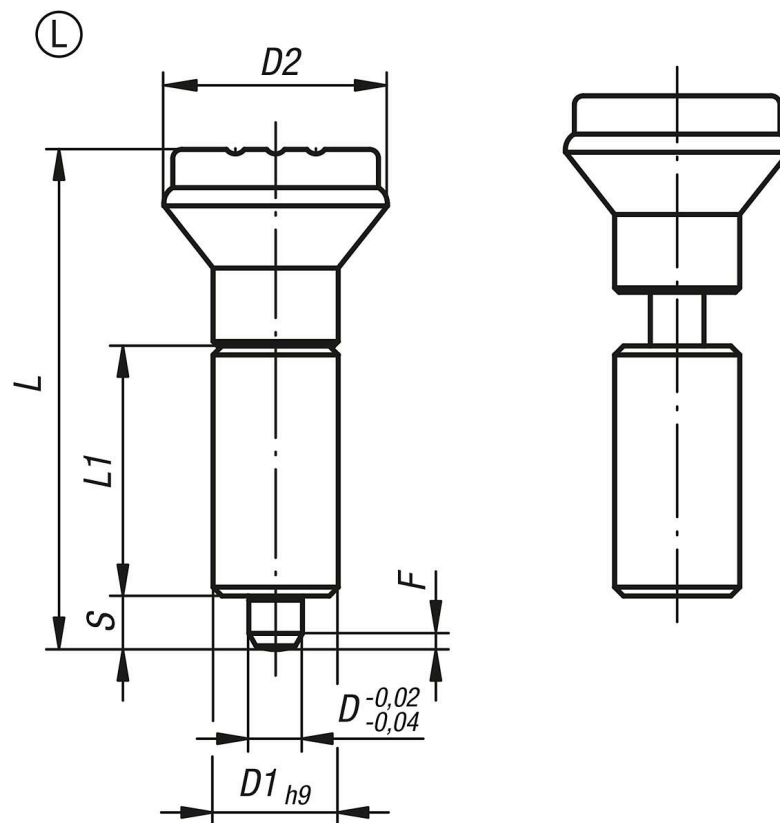
黑灰色 RAL7021 蘑菇头把手。

### 提示：

如果锁紧柱塞已焊接，则应将套筒固定好，以防止弹簧因高温而受到热损坏。

### 根据要求：

特殊类型。



## 商品概述

订货号	类型	主体材料	主体表面	D	D1	D2	L	L1	行程 S	Fx30°	初始位置 弹簧弹力 F1 约 N	终点位置 弹簧弹力 F2 约 N
03098-1105	L	钢制	硬化处理	5	12	21	47	24	5	1,3	5	12
03098-1206	L	钢制	硬化处理	6	14	25	56	28	6	1,8	6	14
03098-1308	L	钢制	硬化处理	8	18	33	74	36	8	2,3	15	35
03098-1410	L	钢制	硬化处理	10	22	33	80	40	10	2,8	15	34
03098-01105	L	不锈钢	硬化处理	5	12	21	47	24	5	1,3	5	12
03098-01206	L	不锈钢	硬化处理	6	14	25	56	28	6	1,8	6	14
03098-01308	L	不锈钢	硬化处理	8	18	33	74	36	8	2,3	15	35
03098-01410	L	不锈钢	硬化处理	10	22	33	80	40	10	2,8	15	34
03098-11105	L	不锈钢	未硬化处理	5	12	21	47	24	5	1,3	5	12
03098-11206	L	不锈钢	未硬化处理	6	14	25	56	28	6	1,8	6	14
03098-11308	L	不锈钢	未硬化处理	8	18	33	74	36	8	2,3	15	35
03098-11410	L	不锈钢	未硬化处理	10	22	33	80	40	10	2,8	15	34