

商品描述/产品说明



产品说明

产品描述：

用锁紧柱塞可防止锁紧位置由于受横向力的作用而发生移动。只有在手动松开螺栓后，才能将其移动到另一个锁定位置。

如果柱塞需要维持在拔出状态较长时间，为避免顶销弹回，可选用 B 型。

这种带衬套的锁紧柱塞特别适合快速定位及安装。精密的柱塞及衬套保证了很高的插接重复精度。

材料：

易切削钢。

热塑性塑料球形把手。

规格：

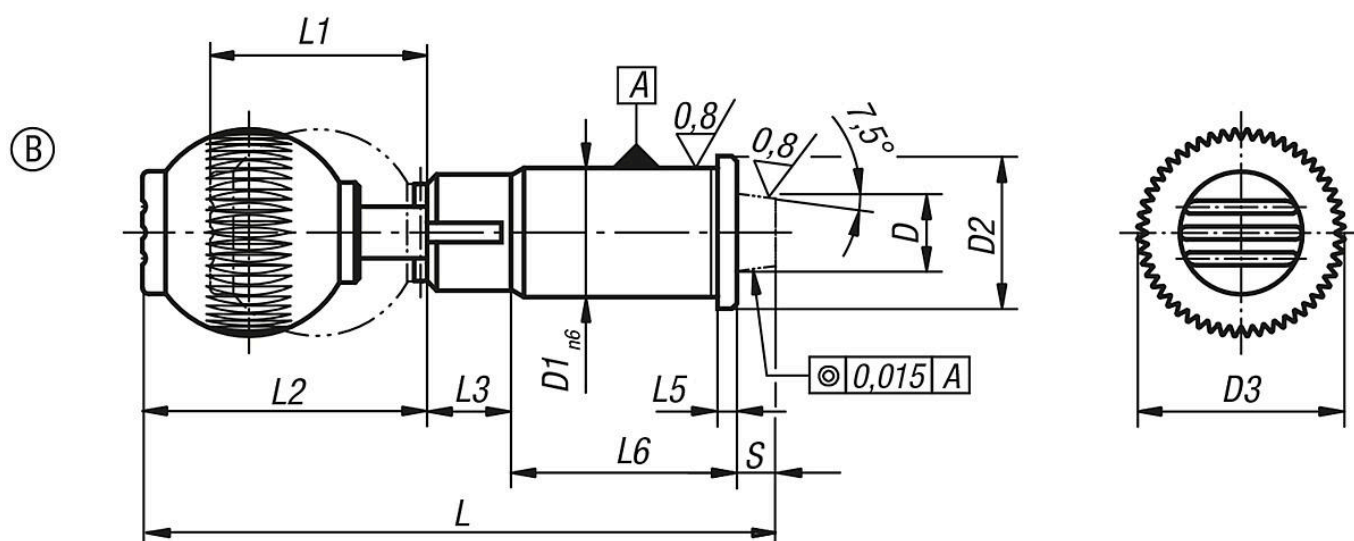
硬化、抛光处理，

黑灰色 RAL7021 球形把手。

提示：

技术参数参看《安装及装配说明书》。

图纸



商品概述

订货号	类型	类型 2	D	D1	D2	D3	L	L1	L2	L3	L5	L6	行程 S	初始位置 弹簧弹力 F1 约 N	终点位置 弹簧弹力 F2 约 N	内螺纹球形把手
03182-110	B	可锁定的	10	16	19	25	75	25	30,5	13	2,5	31	6	19	29	M6
03182-112	B	可锁定的	12	20	23	32	87	33	40,5	13	3	35	6	22	35	M8

商品概述

订货号	类型	类型 2	D	D1	D2	D3	L	L1	L2	L3	L5	L6	行程 S	初始位置 弹簧弹力 F1 约 N	终点位置 弹簧弹力 F2 约 N	内螺纹球形把手
03182-116	B	可锁定的	16	25	28	40	102,5	41,5	49	13	3	42	6	30	50	M10
03182-120	B	可锁定的	20	30	33	40	110,5	41,5	49	13	3	50	6	46	63	M10
03182-125	B	可锁定的	25	38	42	50	130	51	58,5	13	3	60	6	39	73	M10