

商品描述/产品说明



产品说明

产品描述：

用锁紧柱塞可防止锁紧位置由于受横向力的作用而发生移动。只有在手动松开螺栓后，才能将其移动到另一个锁定位置。

如果柱塞需要维持在拔出状态较长时间，为避免顶销弹回，可选用 B 型。

这种带衬套的锁紧柱塞特别适合快速定位及安装。精密的柱塞及衬套保证了很高的插接重复精度。

材料：

钢制，热塑性塑料球形把手。

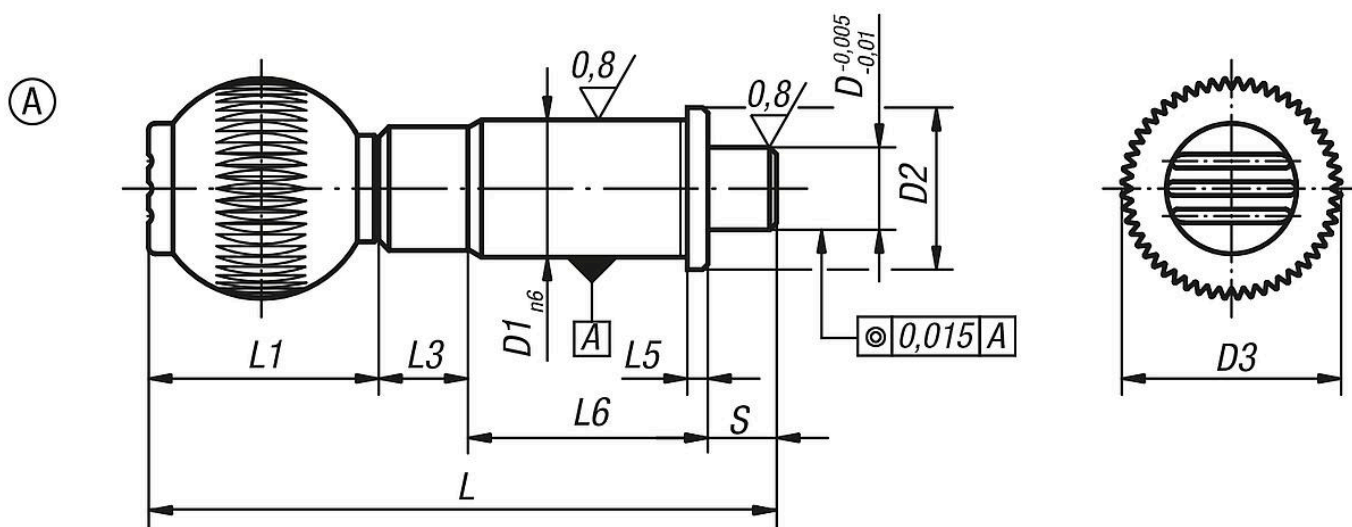
规格：

硬化、抛光处理，黑灰色球形把手。

提示：

技术参数参看《安装及装配说明书》。

图纸



商品概述

订货号	类型	D	D1	D2	D3	L	L1	L3	L5	L6	行程 S	初始位置 弹簧弹力 F1 约 N	终点位置 弹簧弹力 F2 约 N	内螺纹球形把手
03186-010	A	10	16	19	25	79	25	13	2,5	31	10	15	30	M6
03186-012	A	12	20	23	32	91	33	13	3	35	10	15	35	M8
03186-016	A	16	25	28	40	106,5	41,5	13	3	42	10	20	50	M10
03186-020	A	20	30	33	40	114,5	41,5	13	3	50	10	36	63	M10
03186-025	A	25	38	42	50	134	51	13	3	60	10	20	73	M10

商品概述
