

商品描述/产品说明



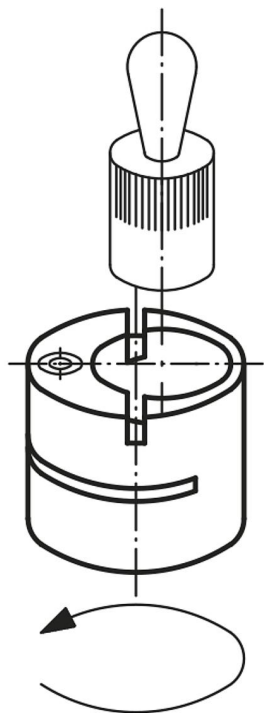
产品说明

材料：
钢制。

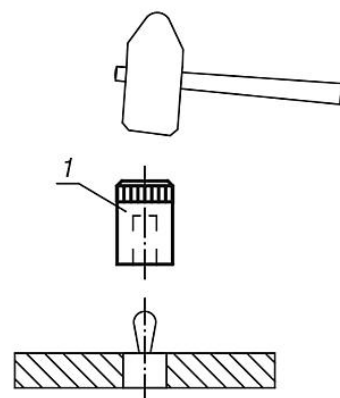
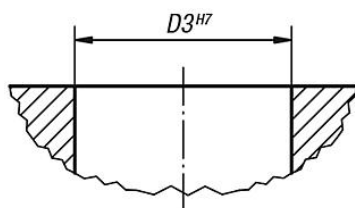
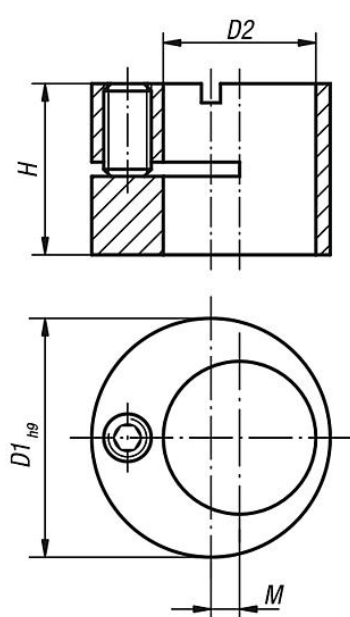
规格：
黑色氧化处理。

提示：
这种偏心设计使得侧向夹紧弹簧柱塞与工件贴合得更加精确。

图纸提示：
1) 安装工装



图纸



商品概述

侧向弹簧柱塞的安装工具

| 订货号 | 名称 | 适用 侧向弹簧柱塞 D = |
|----------|------|---------------------|
| 03330-03 | 安装工装 | 6 |
| 03330-05 | 安装工装 | 10 |
| 03330-08 | 安装工装 | 12 |
| 03330-10 | 安装工装 | 16 |

偏心定位衬套 适用侧向弹簧柱塞

| 订货号 | 名称 | D1 | D2 | D3 | H | M | 适用 侧向弹簧柱塞 D = |
|-----------|----|----|----|----|------|---|---------------------|
| 03330-120 | 支架 | 12 | 6 | 12 | 9,9 | 2 | 6 |
| 03330-150 | 支架 | 15 | 8 | 15 | 9,9 | 2 | 8 |
| 03330-160 | 支架 | 16 | 10 | 16 | 11,9 | 2 | 10 |
| 03330-180 | 支架 | 18 | 12 | 18 | 13,9 | 2 | 12 |
| 03330-250 | 支架 | 25 | 16 | 25 | 17,9 | 3 | 16 |