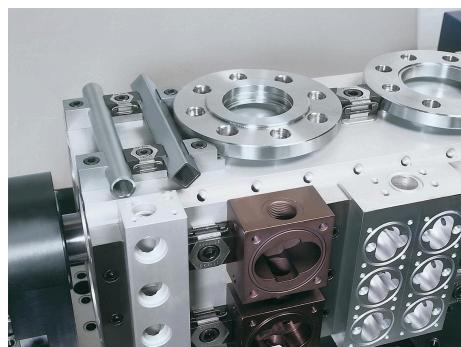
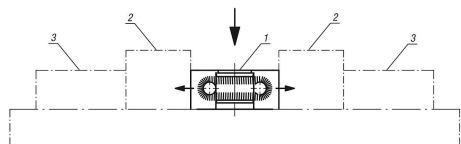


商品描述/产品说明



产品说明

材料：

主体、夹紧元件材质为工具钢。

规格：

主体经硬化处理。

夹紧元件经硬化 (49-51 HRC) 和黑色氧化处理。

楔形面经打磨处理。

提示：

楔形夹具因其紧凑型结构规格的原因特别适合进行水平和垂直方向上的多重夹紧。由于经硬化和打磨处理的楔形表面的原因可以达到较大的夹持力。

可以选择将楔形夹具装入栅格孔或者一个 T 型槽中。通过拧入内六角螺栓 DIN 912，两个夹紧元件会朝外移动，并将工件顶住一个固定挡块。

规格 04525-08 和 04525-0810 的夹钳没有任何花齿。

通过加工的长孔，可以推动楔形夹具。

针对相应订购编号的移动距离：

04525-08 = ± 0.5 mm

04525-12 = ± 1.0 mm

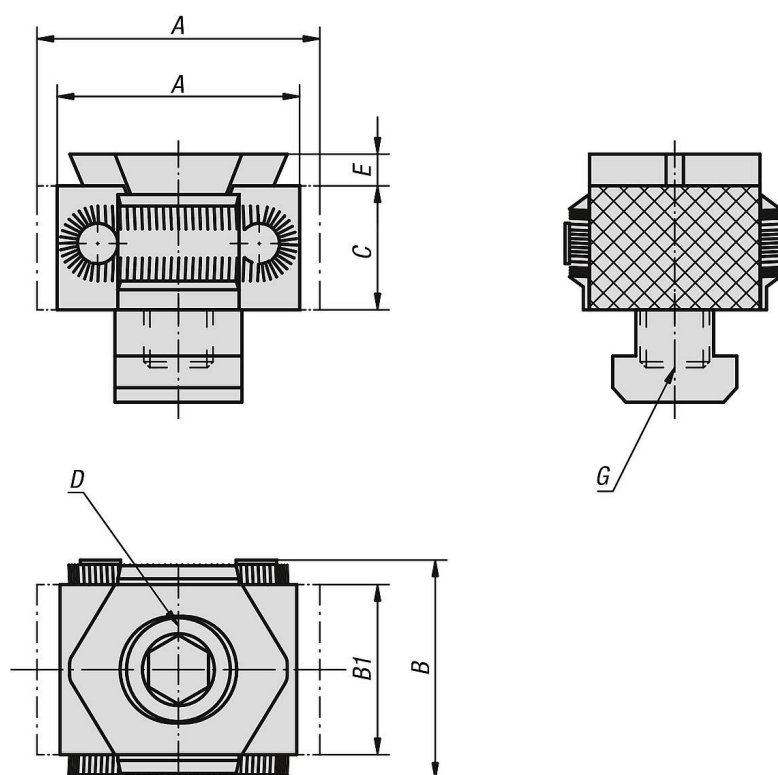
04525-16 = ± 1.5 mm

图纸提示：

D) 圆柱头螺丝 DIN 912

- 1) 楔形夹具
- 2) 工件
- 3) 固定挡块

图纸



商品概述

订货号	类型 1	A min.	A max.	B	B1	C	D	E	类型 2	G	夹紧力 max. kN	锁紧扭矩 max. Nm
04525-08	光滑	27	31	29	21	15	M8X25	2,5	用于螺纹孔	M8	15	25
04525-0810	光滑	27	31	29	21	15	M8X25	2,5	用于 t 型槽	10	15	25
04525-12	齿面	42	49	41	30	22	M12X40	4	用于螺纹孔	M12	30	85
04525-1214	齿面	42	49	41	30	22	M12X30	4	用于 t 型槽	14	30	85
04525-16	齿面	57	66	56	42	29	M16X60	5	用于螺纹孔	M16	50	210
04525-1618	齿面	57	66	56	42	29	M16X50	5	用于 t 型槽	18	50	210