

## 产品说明

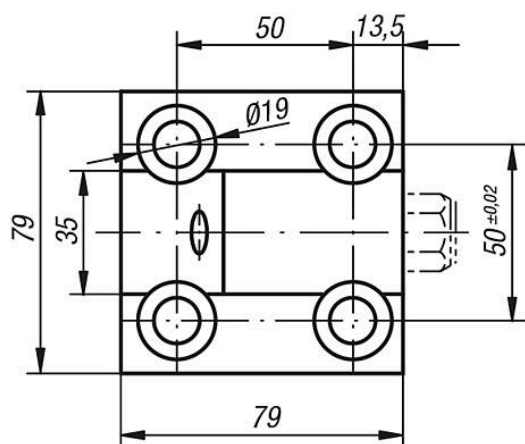
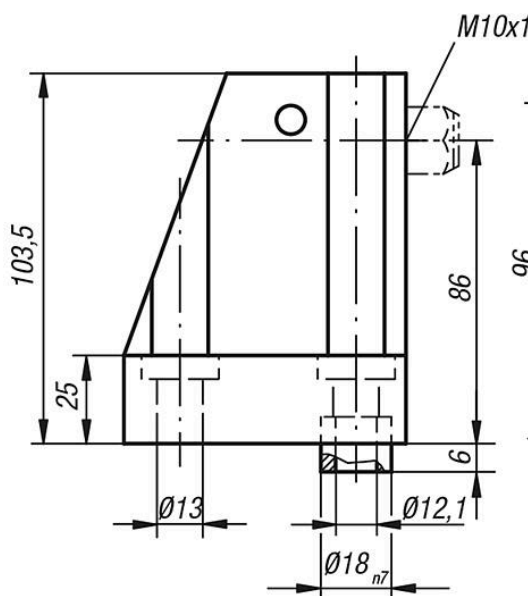
材料：  
主体，钢制 1.1191。

规格：  
黑色氧化处理。定心套筒经硬化处理。

提示：  
该组件包括了可调的下向挡块和下向夹具，夹持力通过下向固定夹具转换为下方夹紧力，并保证了有效的将工件压下。下向夹具配备 2 个埋头螺栓 DIN 913，该螺栓防止了在夹紧过程中的反向滑动。

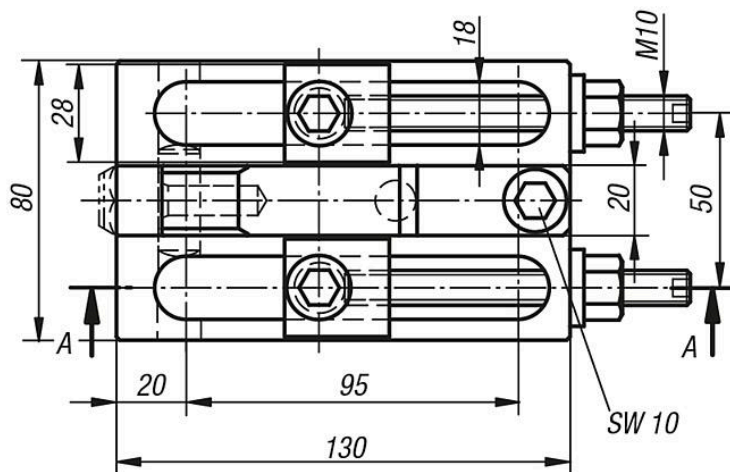
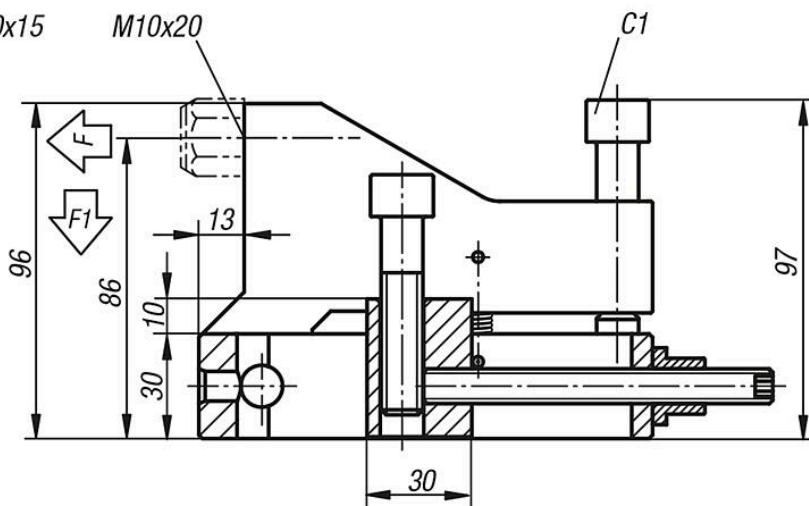
图纸

04562-212



04562-112

A-A



## 商品概述

| 订货号       | F<br>N | F1<br>N | 螺栓<br>锁紧扭矩 C1<br>Nm |
|-----------|--------|---------|---------------------|
| 04562-112 | 25000  | 5000    | 30                  |
| 04562-212 | 22500  | 4500    | 30                  |