

商品描述/产品说明



产品说明

材料：
调制钢。

规格：
黑色氧化处理。

提示：

夹钳 05350 和 05360 适用于特殊设备和传输系统。经过热处理的接触式轴销配合Teflon轴承实现免维护。重载设计和双作用气缸保证了超长使用寿命。

轴销固定螺栓使用LOCTITE固定。

磁性气缸支持电磁末端感应开关。

VL = 气压6bar下气缸每次往返动作的耗气量 (dm3)

夹持力和夹紧力：

这些是选择合适夹钳的重要指标 (见表)。我们使用F1和F2来代表夹持力，使用F3和F4来代表夹紧力。

夹紧力F3和F4是夹钳执行夹紧动作时，压臂作用到工件上的力。

夹持力F1和F2是夹钳夹紧后工件对压臂的反作用力，这个值应在工件永久变形承受范围以内。该值大于夹紧力，因为压紧夹钳要被推回需要克服杠杆死点。

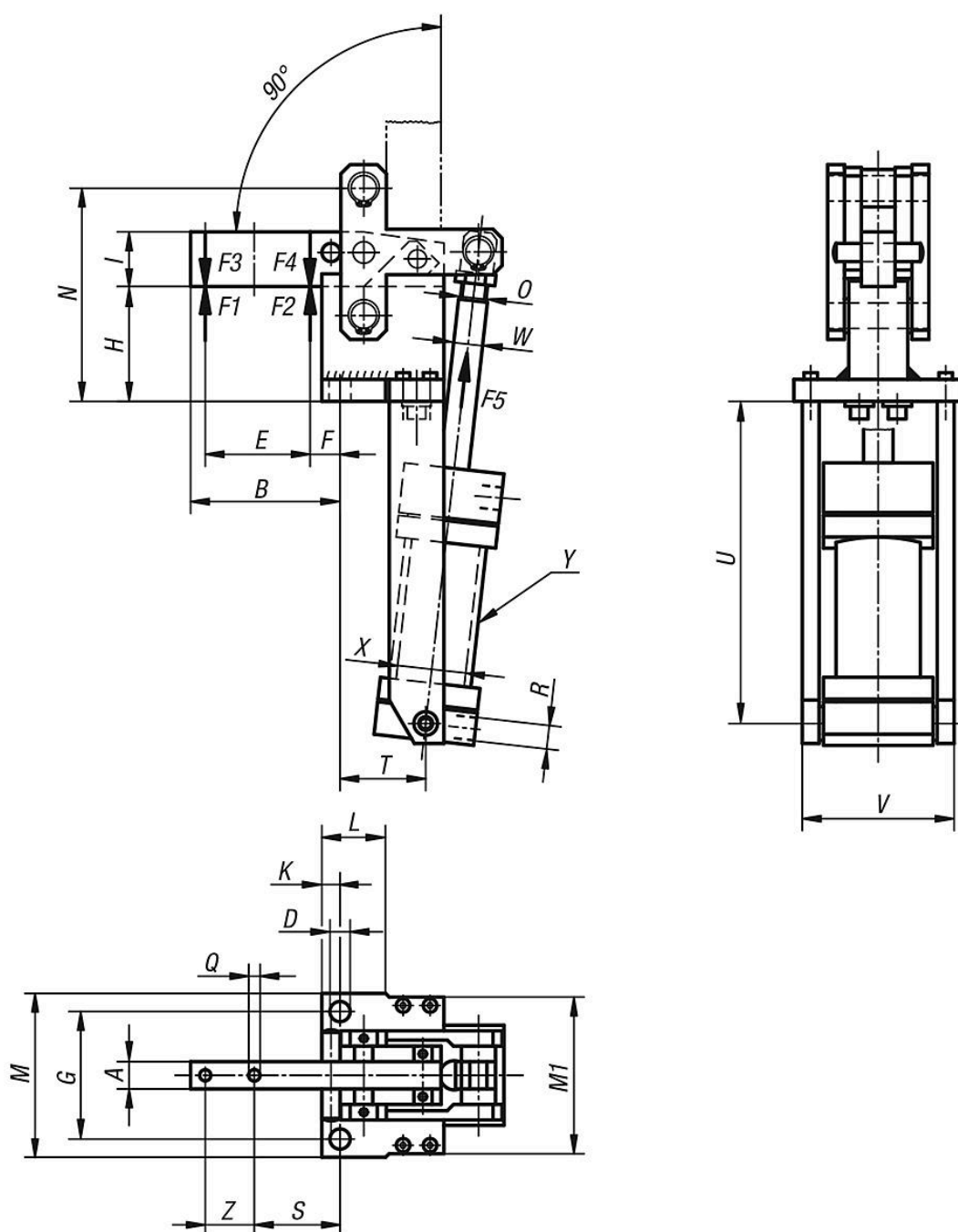
根据要求：

只提供夹钳不包含气缸。

图纸提示：

Y = 气缸行程

图纸



商品概述

订货号	A	B	D	E	F	G	H	I	K	L	M	M1	N	O	Q	S	T
05360-04	15	82	11	54	20	70	65	30	10	35	90	90	117	M12x1,25	6,2	47	46
05360-06	20	91	13	60	22	83	69	40	12	32	107	100	137	M16x1,5	8,2	54	48
05360-08	30	125	17	95	24,5	115	94	60	15	49	145	123	184	M16x1,5	13,2	67	77

订货号	U	V	W	X	Y	R	Z	总高	总长	F1 kN	F2 kN	F3 kN	F4 kN	F5 kN	VL
05360-04	193	82	16	40	74	G1/8	27	172	340	6	9	1,5	2,2	0,75	1
05360-06	221	101	16	50	87	G1/4	26	195	386	12	18	2,5	3,5	1	1,8
05360-08	255	123	16	63	120	G1/4	40	272	470	20	30	4	6	1,8	4,3

商品概述
