

商品描述/产品说明



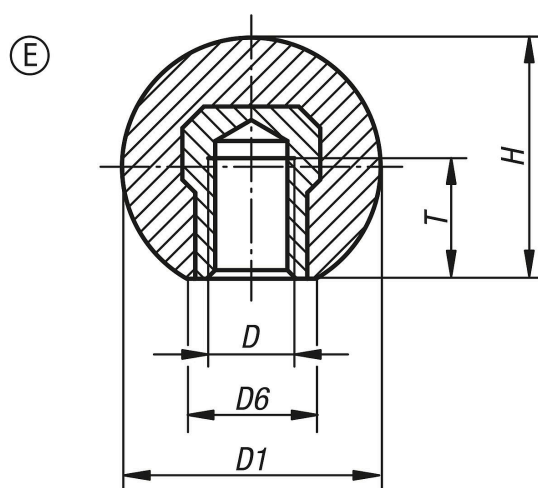
产品说明

材料：
热固塑料 PF 31，黑色或红色。
钢制衬套，镀锌。

规格：
经高光泽抛光处理。

提示：
规格 06250-21604 采用了黄铜材质衬套。
规格 06250-23008、06250-23508 和 06250-24008 采用了钢制衬套，
经镀铜处理。

图纸



商品概述

| 订货号 | 类型 | 主体颜色 | 材料 | D | D1 | D6 | H | T |
|--------------|----|------|----|-----|----|----|------|-----|
| 06250-21604 | E | 黑色 | 黄铜 | M4 | 16 | 8 | 15 | 10 |
| 06250-22005 | E | 黑色 | 黄铜 | M5 | 20 | 12 | 18 | 12 |
| 06250-22006 | E | 黑色 | 钢制 | M6 | 20 | 12 | 18 | 15 |
| 06250-22506 | E | 黑色 | 钢制 | M6 | 25 | 15 | 22,5 | 15 |
| 06250-22508 | E | 黑色 | 钢制 | M8 | 25 | 15 | 22,5 | 18 |
| 06250-23008 | E | 黑色 | 黄铜 | M8 | 30 | 15 | 28 | 15 |
| 06250-23208 | E | 黑色 | 钢制 | M8 | 32 | 18 | 29 | 18 |
| 06250-23210 | E | 黑色 | 钢制 | M10 | 32 | 18 | 29 | 18 |
| 06250-23508 | E | 黑色 | 钢制 | M8 | 36 | 16 | 34 | 18 |
| 06250-23510 | E | 黑色 | 钢制 | M10 | 36 | 16 | 34 | 23 |
| 06250-24008 | E | 黑色 | 钢制 | M8 | 40 | 22 | 37 | 18 |
| 06250-24010 | E | 黑色 | 钢制 | M10 | 40 | 22 | 37 | 23 |
| 06250-24012 | E | 黑色 | 钢制 | M12 | 40 | 22 | 37 | 25 |
| 06250-24510 | E | 黑色 | 钢制 | M10 | 45 | 17 | 43 | 23 |
| 06250-24512 | E | 黑色 | 钢制 | M12 | 45 | 17 | 43 | 25 |
| 06250-25010 | E | 黑色 | 钢制 | M10 | 50 | 29 | 46 | 23 |
| 06250-25012 | E | 黑色 | 钢制 | M12 | 50 | 29 | 46 | 25 |
| 06250-220051 | E | 红色 | 钢制 | M5 | 20 | 12 | 18 | 7,5 |
| 06250-225061 | E | 红色 | 钢制 | M6 | 25 | 15 | 23 | 9 |
| 06250-230081 | E | 红色 | 钢制 | M8 | 30 | 16 | 28 | 12 |
| 06250-235101 | E | 红色 | 钢制 | M10 | 36 | 17 | 33 | 14 |
| 06250-240101 | E | 红色 | 钢制 | M10 | 40 | 20 | 37,5 | 15 |
| 06250-240121 | E | 红色 | 钢制 | M12 | 40 | 20 | 37,5 | 18 |
| 06250-250121 | E | 红色 | 钢制 | M12 | 50 | 28 | 48 | 18 |

商品概述
