

## 商品描述/产品说明



## 产品说明

材料：

GJL 250 经退火处理，或者 EN AW-7075。

提示：

其长度 L 通过锯切进行加工，  
并且提供一定的加工余量。

根据要求：

如果长度为 800 mm 和 1000 mm，则材质为灰口铸铁。

图纸提示：

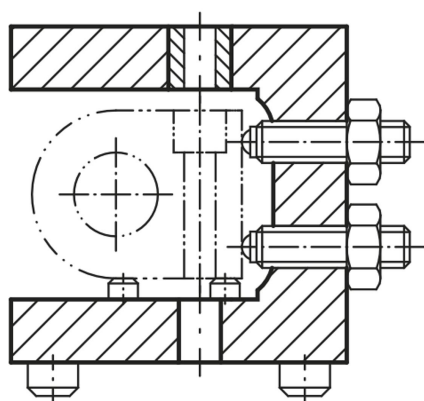
加工面： $\pm 0.25$  mm

长度公差：

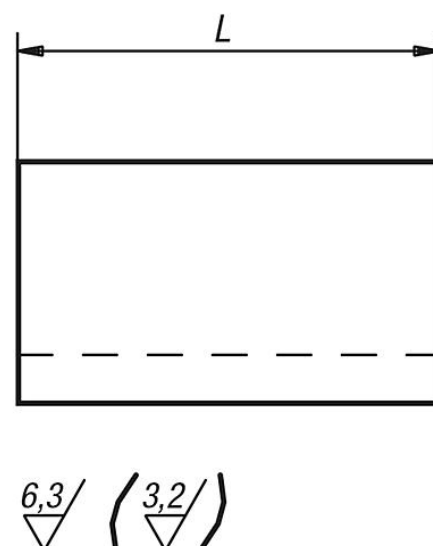
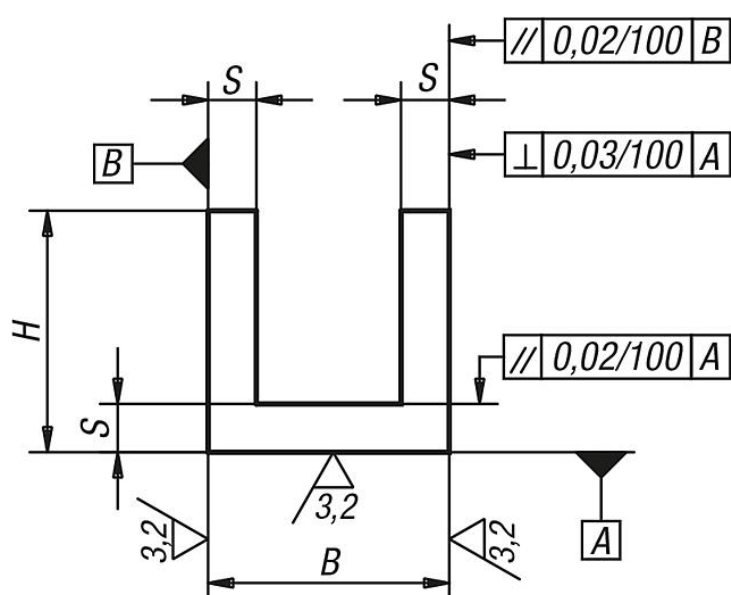
$\leq 200$  mm： $+3/+10$

从 201 mm 至 590 mm： $+8/+15$

$\geq 600$  mm： $+20/+50$



## 图纸



## 商品概述

订货号	主体材料	L = 长度	B	H	S
01680-01X	灰口铸铁	150/300	32	32	8

## 商品概述

订货号	主体材料	L = 长度	B	H	S
01680-02X	灰口铸铁	150/300	40	40	10
01680-03X	灰口铸铁	150/300/600	63	63	12
01680-04X	灰口铸铁	200/300/600/800	80	80	16
01680-05X	灰口铸铁	300/600/1000	100	100	20
01680-06X	灰口铸铁	200/300/600/1000	125	125	20
01680-07X	灰口铸铁	200/300/600	160	160	25
01680-08X	灰口铸铁	200/300/600	200	200	32
01680-09X	灰口铸铁	300	250	250	36
01680-10X	灰口铸铁	300/600	250	200	36
01680-11X	灰口铸铁	300	315	200	36
01680-202X	铝制	150/300	40	40	10
01680-203X	铝制	150/300/600	63	63	12
01680-204X	铝制	200/300/600/800	80	80	16
01680-205X	铝制	200/300/600/1000	100	100	20
01680-206X	铝制	200/300/600/1000	125	125	20
01680-207X	铝制	200/300/600	160	160	25
01680-208X	铝制	300/600	200	200	32
01680-210X	铝制	300	250	200	36