

商品描述/产品说明

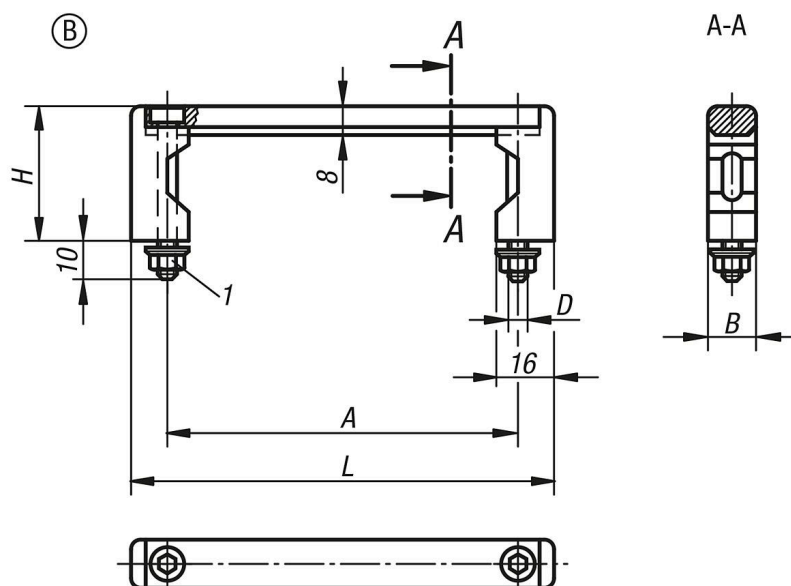


产品说明

材料：
把手，铝制。
聚酰胺材质把手支脚，玻璃珠增强型。

规格：
把手经磨光和自然色或者黑色阳极氧化处理。
具有精细结构的半亚光把手支脚，黑色。

图纸



商品概述

订货号	型	主体颜色	A	B	D	H	L	负载能力 N
06932-055101	B	黑色	55	12	M5	40	75	1000
06932-088101	B	黑色	88	12	M5	40	108	1000
06932-100101	B	黑色	100	12	M5	40	120	1000
06932-120101	B	黑色	120	12	M5	40	140	1000
06932-180101	B	黑色	180	12	M5	40	200	1000
06932-235101	B	黑色	235	12	M5	40	255	1000
06932-055103	B	自然色	55	12	M5	40	75	1000
06932-088103	B	自然色	88	12	M5	40	108	1000
06932-100103	B	自然色	100	12	M5	40	120	1000
06932-120103	B	自然色	120	12	M5	40	140	1000
06932-180103	B	自然色	180	12	M5	40	200	1000
06932-235103	B	自然色	235	12	M5	40	255	1000

商品概述
