

## 商品描述/产品说明



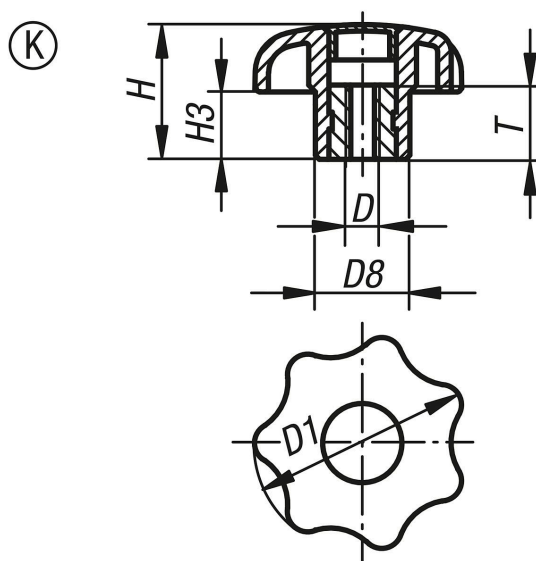
## 产品说明

材料：  
黑色热塑性塑料，钢制衬套。

规格：  
镀锌衬套，蓝色钝化处理。

根据要求：  
其他颜色和诸如公司徽标或符号之类的标记。

## 图纸



## 商品概述

订货号	类型	颜色 盖子	D	D1	D8	H	H3	T
06220-204	K	黑色	M4	25	12	16	8	10
06220-2045	K	灰色 RAL 7035	M4	25	12	16	8	10
06220-2046	K	红色 RAL 3020	M4	25	12	16	8	10
06220-2047	K	黄色 RAL 1021	M4	25	12	16	8	10
06220-205	K	黑色	M5	25	12	16	8	10
06220-2055	K	灰色 RAL 7035	M5	25	12	16	8	10
06220-2056	K	红色 RAL 3020	M5	25	12	16	8	10
06220-2057	K	黄色 RAL 1021	M5	25	12	16	8	10
06220-2061	K	黑色	M6	25	12	16	8	10
06220-20615	K	灰色 RAL 7035	M6	25	12	16	8	10
06220-20616	K	红色 RAL 3020	M6	25	12	16	8	10
06220-20617	K	黄色 RAL 1021	M6	25	12	16	8	10
06220-2051	K	黑色	M5	32	14	20	10	10
06220-20515	K	灰色 RAL 7035	M5	32	14	20	10	10
06220-20516	K	红色 RAL 3020	M5	32	14	20	10	10
06220-20517	K	黄色 RAL 1021	M5	32	14	20	10	10
06220-206	K	黑色	M6	32	14	20	10	10
06220-2065	K	灰色 RAL 7035	M6	32	14	20	10	10
06220-2066	K	红色 RAL 3020	M6	32	14	20	10	10
06220-2067	K	黄色 RAL 1021	M6	32	14	20	10	10
06220-208	K	黑色	M8	40	18	25	13	14
06220-2085	K	灰色 RAL 7035	M8	40	18	25	13	14
06220-2086	K	红色 RAL 3020	M8	40	18	25	13	14
06220-2087	K	黄色 RAL 1021	M8	40	18	25	13	14
06220-2101	K	黑色	M10	40	18	25	13	14

## 商品概述

订货号	类型	颜色 盖子	D	D1	D8	H	H3	T
06220-21015	K	灰色 RAL 7035	M10	40	18	25	13	14
06220-21016	K	红色 RAL 3020	M10	40	18	25	13	14
06220-21017	K	黄色 RAL 1021	M10	40	18	25	13	14
06220-2081	K	黑色	M8	50	22	32	17	14
06220-20815	K	灰色 RAL 7035	M8	50	22	32	17	14
06220-20816	K	红色 RAL 3020	M8	50	22	32	17	14
06220-20817	K	黄色 RAL 1021	M8	50	22	32	17	14
06220-210	K	黑色	M10	50	22	32	17	14
06220-2105	K	灰色 RAL 7035	M10	50	22	32	17	14
06220-2106	K	红色 RAL 3020	M10	50	22	32	17	14
06220-2107	K	黄色 RAL 1021	M10	50	22	32	17	14
06220-2121	K	黑色	M12	50	22	32	17	18
06220-21215	K	灰色 RAL 7035	M12	50	22	32	17	18
06220-21216	K	红色 RAL 3020	M12	50	22	32	17	18
06220-21217	K	黄色 RAL 1021	M12	50	22	32	17	18
06220-2102	K	黑色	M10	63	26	40	21	14
06220-21025	K	灰色 RAL 7035	M10	63	26	40	21	14
06220-21026	K	红色 RAL 3020	M10	63	26	40	21	14
06220-21027	K	黄色 RAL 1021	M10	63	26	40	21	14
06220-212	K	黑色	M12	63	26	40	21	18
06220-2125	K	灰色 RAL 7035	M12	63	26	40	21	18
06220-2126	K	红色 RAL 3020	M12	63	26	40	21	18
06220-2127	K	黄色 RAL 1021	M12	63	26	40	21	18
06220-216	K	黑色	M16	63	26	40	21	18
06220-2165	K	灰色 RAL 7035	M16	63	26	40	21	18
06220-2166	K	红色 RAL 3020	M16	63	26	40	21	18
06220-2167	K	黄色 RAL 1021	M16	63	26	40	21	18