

## 商品描述/产品说明



## 产品说明

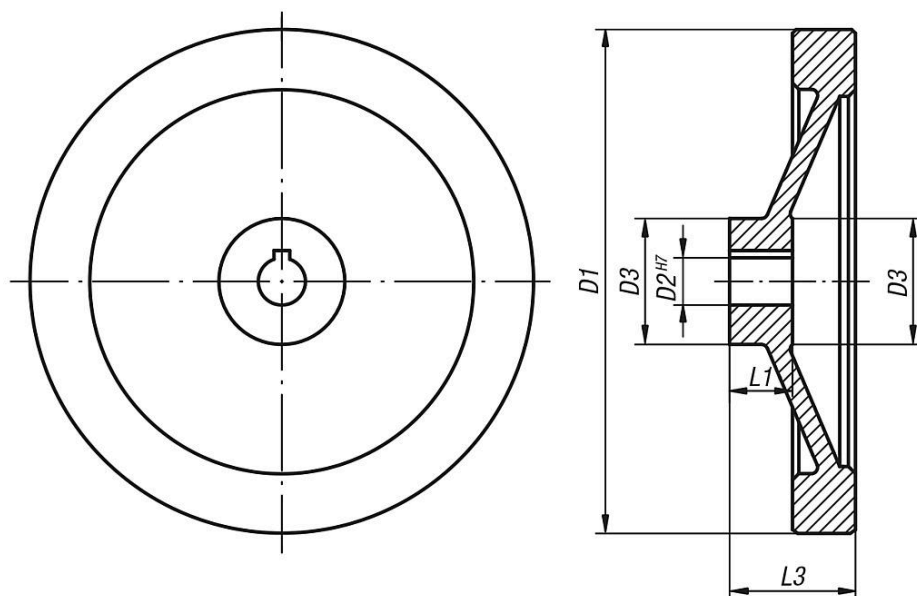
材料：  
铝制手轮盘。

规格：  
轮缘经车削和抛光处理。  
轮缘的径跳和端跳低于 IT 12。

根据要求：  
内四角套筒或者经塑料涂层处理的手轮盘。

## 图纸

无手柄



## 商品概述

订货号	类型 1	D1	D2	D3	L1	L3	B3	T
06275-0080X10	带键槽孔	80	10H7	26	16	31	-	-
06275-0080X12	带键槽孔	80	12H7	26	16	31	-	-
06275-0100X10	带键槽孔	100	10H7	31	17	34	-	-
06275-0100X12	带键槽孔	100	12H7	31	17	34	-	-
06275-0125X12	带键槽孔	125	12H7	30	18	37	-	-
06275-0125X14	带键槽孔	125	14H7	30	18	37	-	-
06275-0140X14	带键槽孔	140	14H7	34	19	34	-	-
06275-0140X15	带键槽孔	140	15H7	34	19	34	-	-
06275-0160X15	带键槽孔	160	15H7	40	20	40	-	-
06275-0160X16	带键槽孔	160	16H7	40	20	40	-	-
06275-0200X18	带键槽孔	200	18H7	50	24	46	-	-
06275-0200X20	带键槽孔	200	20H7	50	24	46	-	-
06275-0250X22	带键槽孔	250	22H7	50	28	49	-	-
06275-0250X24	带键槽孔	250	24H7	50	28	49	-	-
06275-1080X10	带开槽的定位孔	80	10H7	26	16	31	3	11,4
06275-1080X12	带开槽的定位孔	80	12H7	26	16	31	4	13,8
06275-1100X10	带开槽的定位孔	100	10H7	31	17	34	3	11,4

## 商品概述

订货号	类型 1	D1	D2	D3	L1	L3	B3	T
06275-1100X12	带开槽的定位孔	100	12H7	31	17	34	4	13,8
06275-1125X12	带开槽的定位孔	125	12H7	30	18	37	4	13,8
06275-1125X14	带开槽的定位孔	125	14H7	30	18	37	5	16,3
06275-1140X14	带开槽的定位孔	140	14H7	34	19	34	5	16,3
06275-1140X15	带开槽的定位孔	140	15H7	34	19	34	5	17,3
06275-1160X15	带开槽的定位孔	160	15H7	40	20	40	5	17,3
06275-1160X16	带开槽的定位孔	160	16H7	40	20	40	5	18,3
06275-1200X18	带开槽的定位孔	200	18H7	50	24	46	6	20,8
06275-1200X20	带开槽的定位孔	200	20H7	50	24	46	6	22,8
06275-1250X22	带开槽的定位孔	250	22H7	50	28	49	6	24,8
06275-1250X24	带开槽的定位孔	250	24H7	50	28	49	8	27,3