

## 商品描述/产品说明



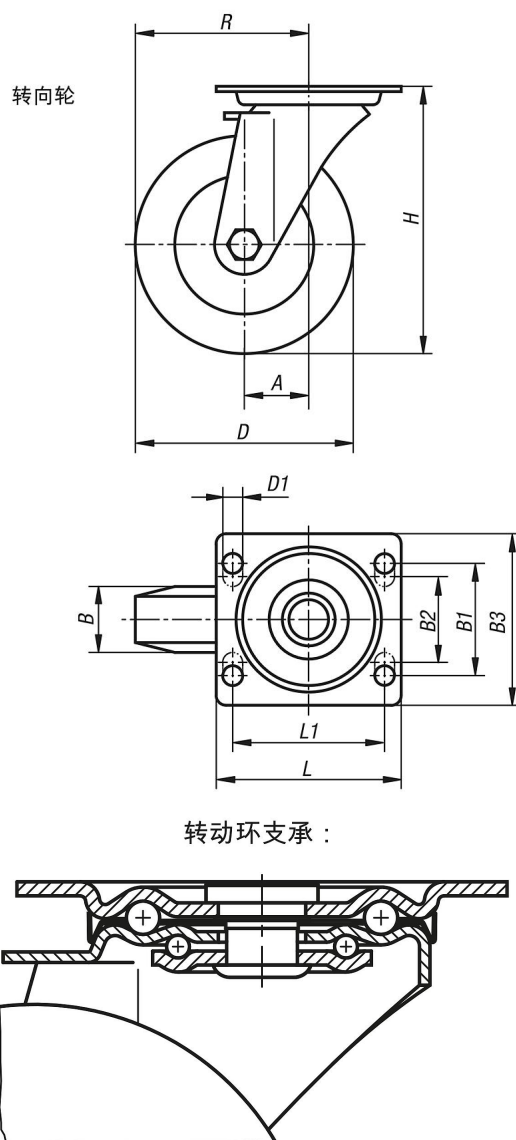
## 产品说明

材料：  
钢板制壳体，带预先硫化弹性实心橡胶轮胎的聚酰胺 6 制轮体。

规格：  
压制壳体。带双球轴承（转动环中）和球保护装置的转向轮壳体。带滚子轴承的车轮。

提示：  
用螺栓固定的轮轴。抗撞击和抗冲击车轮。

## 图纸



## 商品概述

| 订货号         | 名称  | 类型 1  | 滚轮轴承 | A  | B  | B1 | B2 | B3  | D   | D1 | H   | L   | L1  | R     | 承载负荷<br>kg |
|-------------|-----|-------|------|----|----|----|----|-----|-----|----|-----|-----|-----|-------|------------|
| 95018-10037 | 转向轮 | 无锁定系统 | 滚子轴承 | 36 | 32 | -  | 60 | 85  | 100 | 9  | 125 | 100 | 80  | 86    | 170        |
| 95018-12537 | 转向轮 | 无锁定系统 | 滚子轴承 | 40 | 37 | -  | 60 | 85  | 125 | 9  | 150 | 100 | 80  | 102,5 | 200        |
| 95018-16050 | 转向轮 | 无锁定系统 | 滚子轴承 | 60 | 50 | 75 | 80 | 110 | 160 | 11 | 195 | 140 | 105 | 140   | 350        |
| 95018-20050 | 转向轮 | 无锁定系统 | 滚子轴承 | 65 | 50 | 75 | 80 | 110 | 200 | 11 | 235 | 140 | 105 | 165   | 400        |