

商品描述/产品说明



产品说明

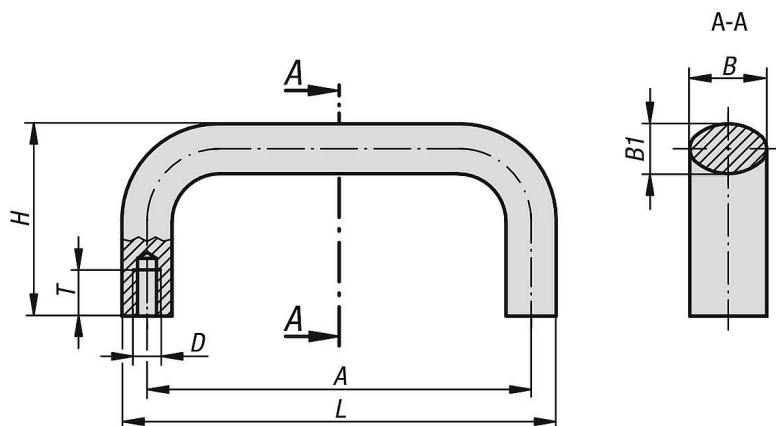
材料：
椭圆铝 EN AW-6060。

规格：
黑色或红宝石色 RAL 3003 粉末涂层，经自然色阳极氧化处理或亮色，经光滑打磨处理。

提示：
该弓形把手特别稳定，并且还可以在需要用力操作处理的位置使用。亮色，经光滑打磨处理的设备可根据装配情况选择喷漆或涂层。

装配：
背面安装。

图纸



商品概述

| 订货号 | 主体颜色 | 主体表面 | A | B | B1 | D | H | L | T | 负载能力 N |
|----------------|------|-------|-----|----|----|----|----|-----|----|--------|
| 06920-10001 | 黑色 | 经喷涂处理 | 100 | 21 | 13 | M6 | 50 | 113 | 12 | 1000 |
| 06920-11201 | 黑色 | 经喷涂处理 | 112 | 21 | 13 | M6 | 50 | 125 | 12 | 1000 |
| 06920-1120108 | 黑色 | 经喷涂处理 | 112 | 25 | 17 | M8 | 55 | 129 | 14 | 1000 |
| 06920-12001 | 黑色 | 经喷涂处理 | 120 | 21 | 13 | M6 | 50 | 133 | 12 | 1000 |
| 06920-1200108 | 黑色 | 经喷涂处理 | 120 | 25 | 17 | M8 | 55 | 137 | 14 | 1000 |
| 06920-12801 | 黑色 | 经喷涂处理 | 128 | 21 | 13 | M6 | 50 | 141 | 12 | 1000 |
| 06920-1280108 | 黑色 | 经喷涂处理 | 128 | 25 | 17 | M8 | 55 | 145 | 14 | 1000 |
| 06920-1600106 | 黑色 | 经喷涂处理 | 160 | 21 | 13 | M6 | 50 | 173 | 12 | 1000 |
| 06920-16001 | 黑色 | 经喷涂处理 | 160 | 25 | 17 | M8 | 55 | 177 | 14 | 1000 |
| 06920-18001 | 黑色 | 经喷涂处理 | 180 | 25 | 17 | M8 | 55 | 197 | 14 | 1000 |
| 06920-19201 | 黑色 | 经喷涂处理 | 192 | 25 | 17 | M8 | 55 | 209 | 14 | 1000 |
| 06920-35001 | 黑色 | 经喷涂处理 | 350 | 25 | 17 | M8 | 55 | 367 | 14 | 1000 |
| 06920-110003 | 自然色 | 阳极氧化 | 100 | 21 | 13 | M6 | 50 | 113 | 12 | 1000 |
| 06920-111203 | 自然色 | 阳极氧化 | 112 | 21 | 13 | M6 | 50 | 125 | 12 | 1000 |
| 06920-11120308 | 自然色 | 阳极氧化 | 112 | 25 | 17 | M8 | 55 | 129 | 14 | 1000 |
| 06920-112003 | 自然色 | 阳极氧化 | 120 | 21 | 13 | M6 | 50 | 133 | 12 | 1000 |
| 06920-11200308 | 自然色 | 阳极氧化 | 120 | 25 | 17 | M8 | 55 | 137 | 14 | 1000 |
| 06920-112803 | 自然色 | 阳极氧化 | 128 | 21 | 13 | M6 | 50 | 141 | 12 | 1000 |
| 06920-11280308 | 自然色 | 阳极氧化 | 128 | 25 | 17 | M8 | 55 | 145 | 14 | 1000 |
| 06920-11600306 | 自然色 | 阳极氧化 | 160 | 21 | 13 | M6 | 50 | 173 | 12 | 1000 |
| 06920-116003 | 自然色 | 阳极氧化 | 160 | 25 | 17 | M8 | 55 | 177 | 14 | 1000 |
| 06920-118003 | 自然色 | 阳极氧化 | 180 | 25 | 17 | M8 | 55 | 197 | 14 | 1000 |
| 06920-119203 | 自然色 | 阳极氧化 | 192 | 25 | 17 | M8 | 55 | 209 | 14 | 1000 |

商品概述

| 订货号 | 主体颜色 | 主体表面 | A | B | B1 | D | H | L | T | 负载能力 N |
|---------------|-------------|------------|-----|----|----|----|----|-----|----|--------|
| 06920-135003 | 自然色 | 阳极氧化 | 350 | 25 | 17 | M8 | 55 | 367 | 14 | 1000 |
| 06920-10027 | 红色 RAL 3003 | 经喷涂处理 | 100 | 21 | 13 | M6 | 50 | 113 | 12 | 1000 |
| 06920-11227 | 红色 RAL 3003 | 经喷涂处理 | 112 | 21 | 13 | M6 | 50 | 125 | 12 | 1000 |
| 06920-1122708 | 红色 RAL 3003 | 经喷涂处理 | 112 | 25 | 17 | M8 | 55 | 129 | 14 | 1000 |
| 06920-12027 | 红色 RAL 3003 | 经喷涂处理 | 120 | 21 | 13 | M6 | 50 | 133 | 12 | 1000 |
| 06920-1202708 | 红色 RAL 3003 | 经喷涂处理 | 120 | 25 | 17 | M8 | 55 | 137 | 14 | 1000 |
| 06920-12827 | 红色 RAL 3003 | 经喷涂处理 | 128 | 21 | 13 | M6 | 50 | 141 | 12 | 1000 |
| 06920-1282708 | 红色 RAL 3003 | 经喷涂处理 | 128 | 25 | 17 | M8 | 55 | 145 | 14 | 1000 |
| 06920-1602706 | 红色 RAL 3003 | 经喷涂处理 | 160 | 21 | 13 | M6 | 50 | 173 | 12 | 1000 |
| 06920-16027 | 红色 RAL 3003 | 经喷涂处理 | 160 | 25 | 17 | M8 | 55 | 177 | 14 | 1000 |
| 06920-18027 | 红色 RAL 3003 | 经喷涂处理 | 180 | 25 | 17 | M8 | 55 | 197 | 14 | 1000 |
| 06920-19227 | 红色 RAL 3003 | 经喷涂处理 | 192 | 25 | 17 | M8 | 55 | 209 | 14 | 1000 |
| 06920-35027 | 红色 RAL 3003 | 经喷涂处理 | 350 | 25 | 17 | M8 | 55 | 367 | 14 | 1000 |
| 06920-100 | - | 亮色和经光滑打磨处理 | 100 | 21 | 13 | M6 | 50 | 113 | 12 | 1000 |
| 06920-112 | - | 亮色和经光滑打磨处理 | 112 | 21 | 13 | M6 | 50 | 125 | 12 | 1000 |
| 06920-120 | - | 亮色和经光滑打磨处理 | 120 | 21 | 13 | M6 | 50 | 133 | 12 | 1000 |
| 06920-128 | - | 亮色和经光滑打磨处理 | 128 | 21 | 13 | M6 | 50 | 141 | 12 | 1000 |
| 06920-16006 | - | 亮色和经光滑打磨处理 | 160 | 21 | 13 | M6 | 50 | 173 | 12 | 1000 |
| 06920-11208 | - | 亮色和经光滑打磨处理 | 112 | 25 | 17 | M8 | 55 | 129 | 14 | 1000 |
| 06920-12008 | - | 亮色和经光滑打磨处理 | 120 | 25 | 17 | M8 | 55 | 137 | 14 | 1000 |
| 06920-12808 | - | 亮色和经光滑打磨处理 | 128 | 25 | 17 | M8 | 55 | 145 | 14 | 1000 |
| 06920-160 | - | 亮色和经光滑打磨处理 | 160 | 25 | 17 | M8 | 55 | 177 | 14 | 1000 |
| 06920-180 | - | 亮色和经光滑打磨处理 | 180 | 25 | 17 | M8 | 55 | 197 | 14 | 1000 |
| 06920-192 | - | 亮色和经光滑打磨处理 | 192 | 25 | 17 | M8 | 55 | 209 | 14 | 1000 |
| 06920-350 | - | 亮色和经光滑打磨处理 | 350 | 25 | 17 | M8 | 55 | 367 | 14 | 1000 |