

商品描述/产品说明



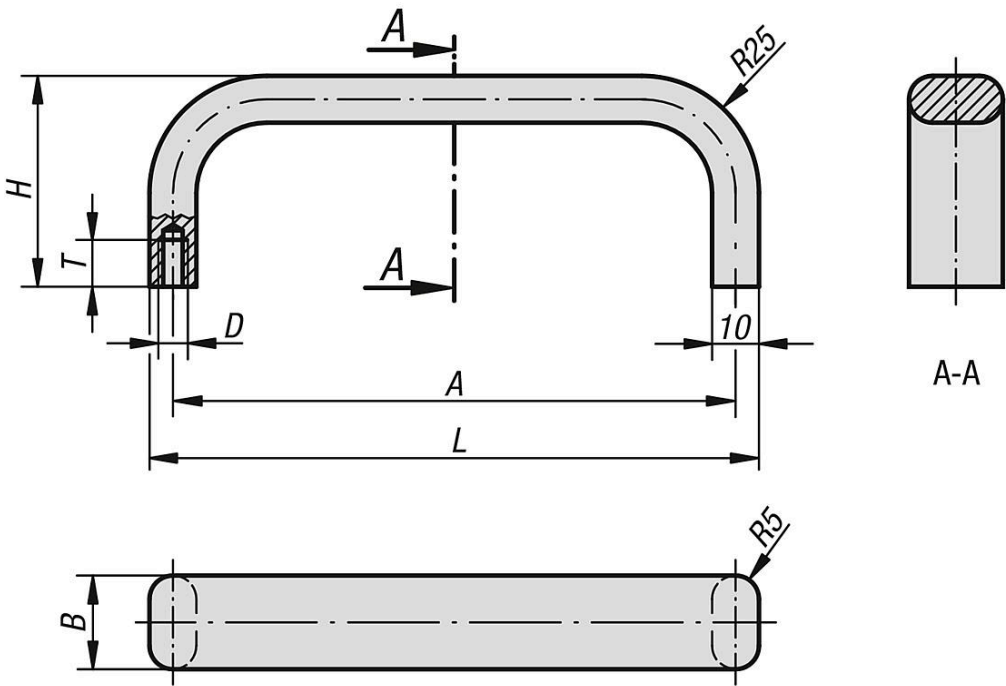
产品说明

材料：  
异型铝材 EN AW-6060。

规格：  
经磨光处理，并进行了黑色或自然色阳极氧化。

提示：  
精致的弓形把手为扁平型材铝材质，特别适用于机器、设备、装置、机组等。

图纸



商品概述

订货号	主体颜色	A	B	D	H	L	T	负载能力 N
06921-12001	黑色	120	20	M5	45	130	10	500
06921-18001	黑色	180	20	M5	45	190	10	500
06921-20001	黑色	200	20	M5	45	210	10	500
06921-35001	黑色	350	20	M6	45	360	12	500
06921-12003	自然色	120	20	M5	45	130	10	500
06921-18003	自然色	180	20	M5	45	190	10	500
06921-20003	自然色	200	20	M5	45	210	10	500
06921-35003	自然色	350	20	M6	45	360	12	500

## 商品概述

---