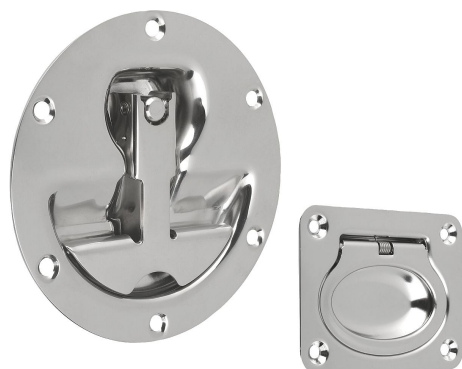


## 商品描述/产品说明



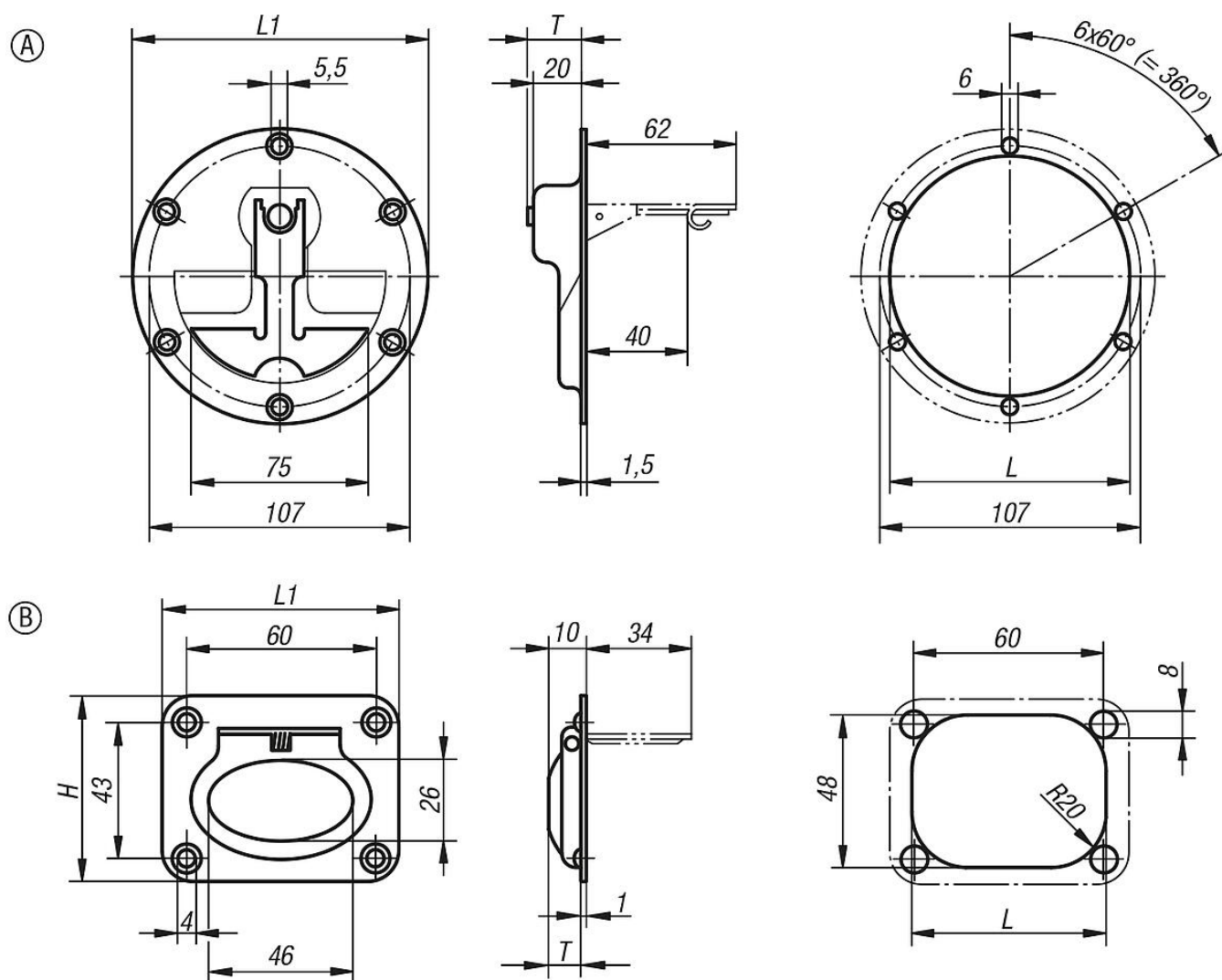
## 产品说明

材料：  
不锈钢 1.4301。

规格：  
经高光泽电解抛光处理。

提示：  
安装深度较低的不锈钢折叠手柄。适用于地板和安装板或者抽屉。含复位弹簧。把手会在操作后自动摆回缩回位置。

## 图纸



商品概述

订货号	类型	类型 2	H	L	L1	T	负载能力 N
06970-1120000	A	可固定	120	98	120	22	200
06970-2075058	B	可固定	58	63	75	9	200