

## 商品描述/产品说明



## 产品说明

材料：  
钢制。

规格：  
经打磨处理的万向节，亮色。

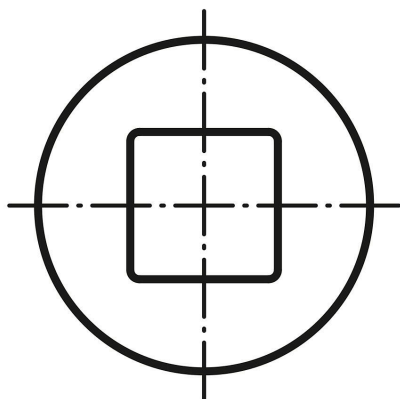
提示：

如果传输的转速在 1000 rpm 至 4000 rpm 之间，可使用带滚针轴承的双万向节。带滚针轴承的双万向节是低间隙的，不必润滑。

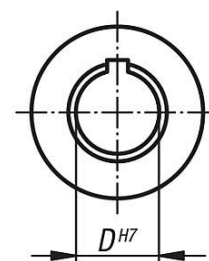
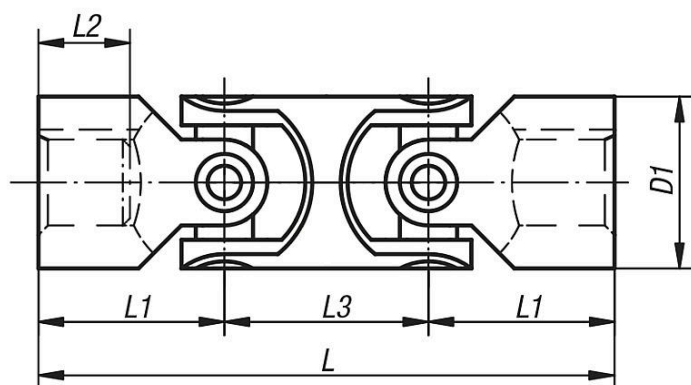
当为 150 rpm 时可传输最大扭矩 ( Nm ) ,工作角度  $\alpha < 5^\circ$ 。

\* 孔深小于 DIN 808 中的孔深。

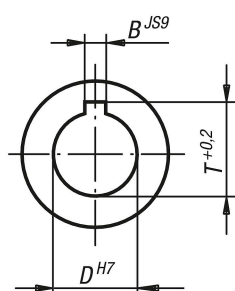
要求：方形



## 图纸



DIN 6885-1



## 商品概述

订货号 无开槽的定位孔	订货号 带开槽的定位孔	D	D1	L	L1	L2	L3	B	T	最大扭矩 Nm	静态 断裂力矩 Nm
23407-10074	23407-110074	10	22	74	24	12*	26	3	11,4	10	80
23407-12086	23407-112086	12	25	86	28	13*	30	4	13,8	16	120
23407-16104	23407-116104	16	32	105	34	16*	37	5	18,3	35	250
23407-20128	23407-120128	20	42	129	41	18*	47	6	22,8	80	500
23407-25160	23407-125160	25	50	163	54	26*	55	8	28,3	130	800
-	23407-130238	30	58	190	61	-	68	8	33,3	240	1500
23407-30238	-	30	58	190	61	29*	68	8	33,3	240	1500
23407-35212	23407-135212	35	70	212	70	33*	72	10	38,3	360	2200