

商品描述/产品说明



产品说明

材料：
调制钢。

规格：
黑色氧化处理。

提示：

除了负载能力测试之外（5 倍安全系数），各个规格还需要实行视觉检测。

各个吊环附上安全参数表用于装配。

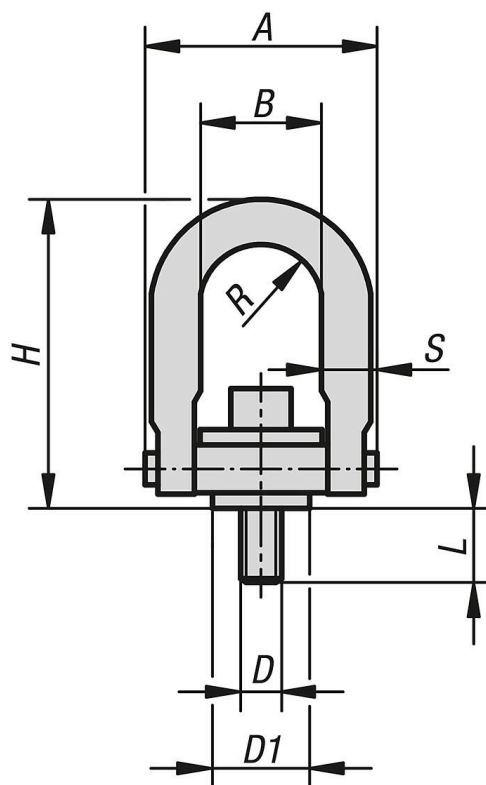
在衬套法兰和支承面之间不再加装间隔片。

利用指定扭矩拧紧螺丝，并定期检查和紧固。在完成装配之后，检查吊环是否可以在所有方向自由摆动和旋转。

谨慎吊装，避免冲击力。

切勿超过吊环上冲压的负载值。

图纸



商品概述

订货号	规格	D	D1	A	B	H	L	R	S	最大承载负荷 kg	锁紧扭矩 Nm
07730-08	标准型	M8	19	46,7	22	67,8	12,5	10,9	9,7	400	9,81
07730-10	标准型	M10	19	46,7	22	67,8	17,5	10,9	9,7	450	16,7
07730-12	标准型	M12	38,1	89,4	46	123	19	22,4	19	1050	37,3
07730-16	标准型	M16	38,1	89,4	46	123	29	22,4	19	1900	80,4
07730-201	标准型	M20	38,1	89,4	46	123	34	22,4	19	2150	133
07730-20	标准型	M20	58,7	130,6	70	163	32	35,6	25,4	3000	133

商品概述

订货号	规格	D	D1	A	B	H	L	R	S	最大承载负荷 kg	锁紧扭矩 Nm
07730-24	标准型	M24	58,7	130,6	70	163	37	35,6	25,4	4200	304
07730-30	标准型	M30	81	165,1	90	221,7	46	44,5	31,7	7000	588
07730-36	标准型	M36	106,4	217,2	115	316,7	68	57,2	44,4	11000	981
07730-42	标准型	M42	106,4	217,2	115	316,7	68	57,2	44,4	12500	981
07730-48	标准型	M48	106,4	217,2	115	316,7	88	57,2	44,4	13500	981
07730-112	长款	M12	38,1	89,4	46	170,7	19	22,4	19	1050	37,3
07730-116	长款	M16	38,1	89,4	46	170,7	29	22,4	19	1900	80,4
07730-1201	长款	M20	38,1	89,4	46	170,7	34	22,4	19	2150	133
07730-120	长款	M20	58,7	130,6	70	206	32	35,6	25,4	3000	133
07730-124	长款	M24	58,7	130,6	70	206	37	35,6	25,4	4200	304