

商品描述/产品说明



产品说明

材料：
调质钢或不锈钢

规格：
钢制 黑色氧化处理。
不锈钢 亮色。

环首螺栓说明：

请勿在衬套法兰和支承面之间加装间隔片。

注意螺栓安装沉孔的沉头直径 (D2)。

拧紧螺丝到指定扭矩，并定期检查和紧固。在完成装配之后，检查吊环是否可以在所有方向自由摆动和旋转。

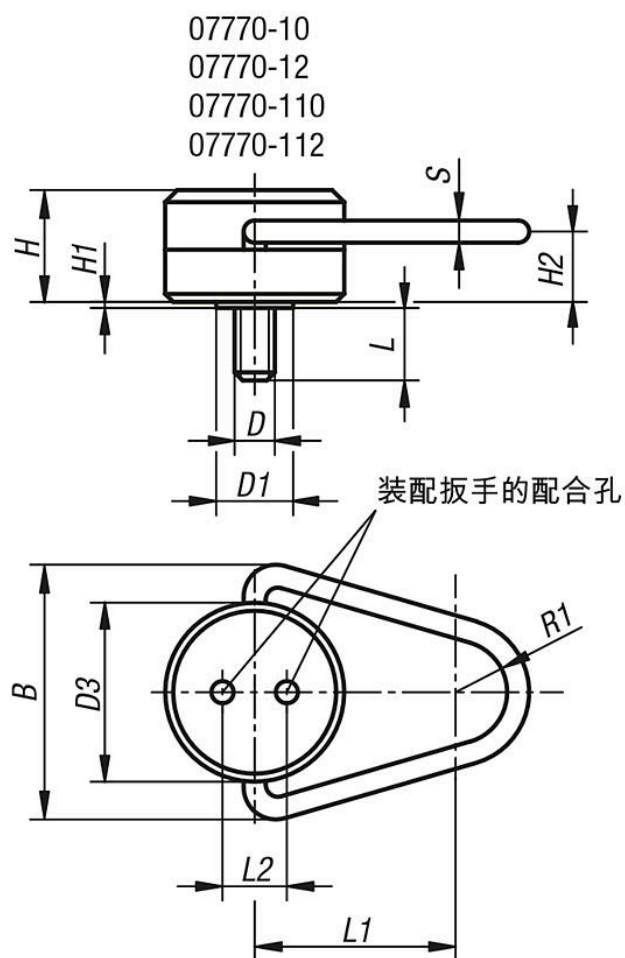
谨慎吊装，避免冲击！

切勿超过吊环上允许的负载值。

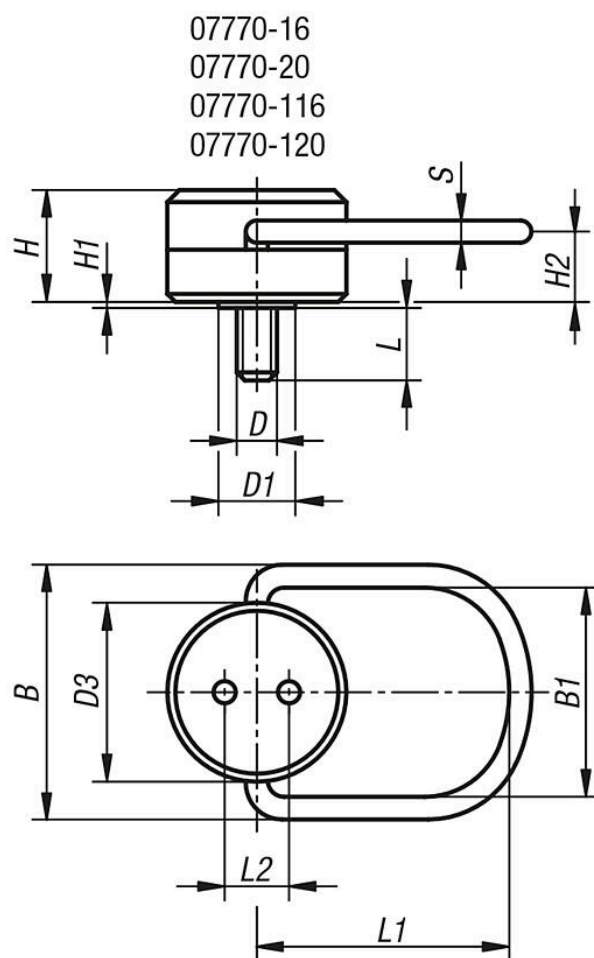
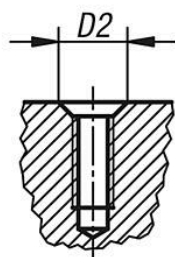
装配扳手说明：

- 将装配扳手插入旋转吊环螺栓的安装孔。
- 使用扭矩扳手紧固旋转吊环螺栓到指定扭矩。
- 注意螺栓安装沉孔的沉头直径。

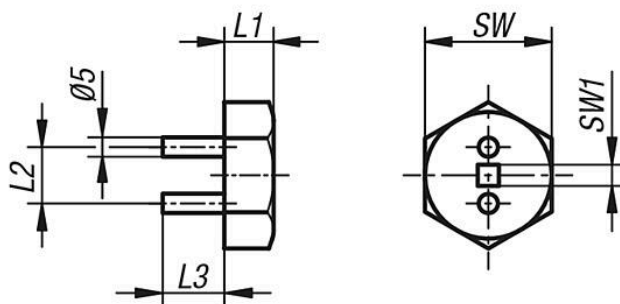
图纸



安装螺纹



安装工具



商品概述

| 订货号 | 材料 | B | B1 | D | D1 | D2 | D3 | H | H1 | H2 | L | L1 | L2 | R1 | S | 最大承载负荷 kg | 推荐 锁紧扭矩 Nm | 适用装配扳手 |
|-----------|-----|------|----|-----|------|----|------|------|-----|------|------|------|------|------|------|--------------|------------------|-----------|
| 07770-10 | 钢制 | 66,7 | - | M10 | 19,1 | 13 | 44,5 | 27,8 | 1,2 | 17,9 | 14,6 | 50,8 | 16,3 | 12,7 | 7,9 | 500 | 10 | 07770-101 |
| 07770-12 | 钢制 | 66,7 | - | M12 | 19,1 | 16 | 44,5 | 27,8 | 1,2 | 17,9 | 19,1 | 50,8 | 16,3 | 12,7 | 7,9 | 700 | 25 | 07770-101 |
| 07770-16 | 钢制 | 96,8 | 70 | M16 | 22,2 | 19 | 63,5 | 38,5 | 0,8 | 22,6 | 23,8 | 88,9 | 23,1 | - | 12,7 | 1500 | 50 | 07770-201 |
| 07770-20 | 钢制 | 96,8 | 70 | M20 | 25,4 | 22 | 63,5 | 38,5 | 0,8 | 22,6 | 30,2 | 88,9 | 23,1 | - | 12,7 | 2000 | 80 | 07770-201 |
| 07770-110 | 不锈钢 | 66,7 | - | M10 | 19,1 | 13 | 44,5 | 27,8 | 1,2 | 17,9 | 14,6 | 50,8 | 16,3 | 12,7 | 7,9 | 250 | 10 | 07770-101 |
| 07770-112 | 不锈钢 | 66,7 | - | M12 | 19,1 | 16 | 44,5 | 27,8 | 1,2 | 17,9 | 19,1 | 50,8 | 16,3 | 12,7 | 7,9 | 350 | 25 | 07770-101 |
| 07770-116 | 不锈钢 | 96,8 | 70 | M16 | 22,2 | 19 | 63,5 | 38,5 | 0,8 | 22,6 | 23,8 | 88,9 | 23,1 | - | 12,7 | 750 | 50 | 07770-201 |
| 07770-120 | 不锈钢 | 96,8 | 70 | M20 | 25,4 | 22 | 63,5 | 38,5 | 0,8 | 22,6 | 30,2 | 88,9 | 23,1 | - | 12,7 | 1000 | 80 | 07770-201 |

商品概述

| 订货号 | L1 | L2 | L3 | SW | SW1 |
|-----------|------|------|------|----|-----|
| 07770-101 | 14 | 16,3 | 17,5 | 24 | 1/4 |
| 07770-201 | 16,5 | 23,1 | 28,6 | 32 | 3/8 |