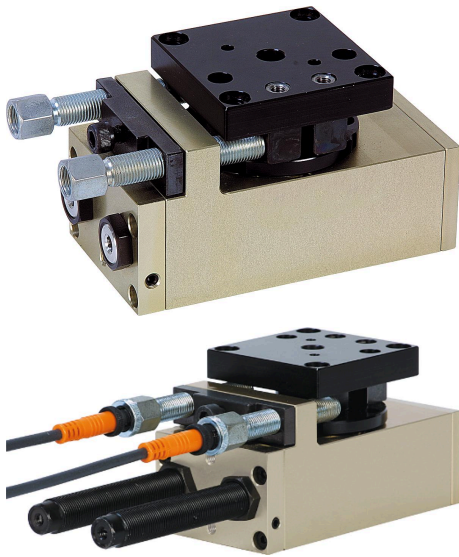


## 商品描述/产品说明



## 产品说明

材料：  
高强度铝制壳体。  
钢制止动系统。

规格：  
经阳极氧化处理的壳体。  
经硬化和发蓝处理的止动系统。

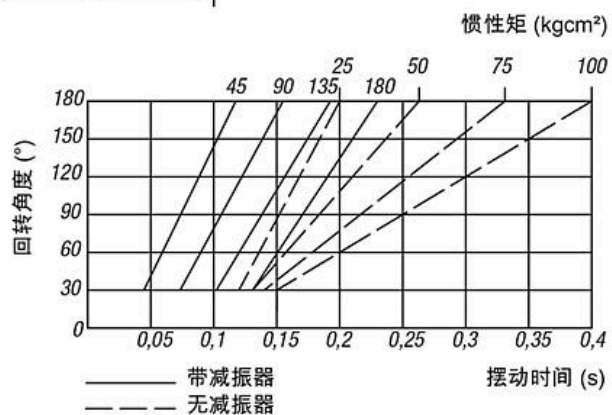
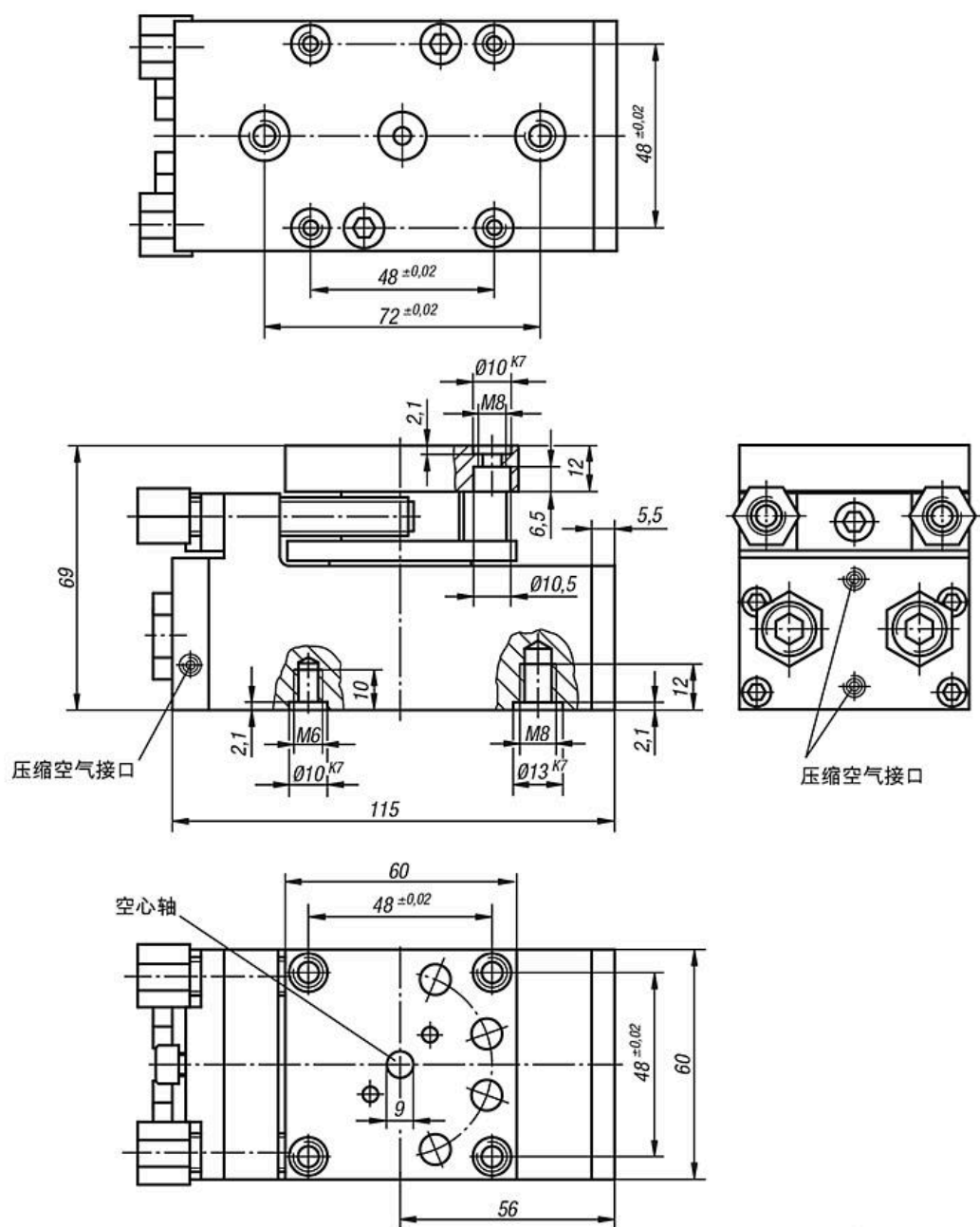
提示：  
带双作用驱动气缸的免维护气动转台。通过二位四通或二位五通换向阀控制。通过压缩空气 4-8 bar，连续，已过滤（10 $\mu$ m），干燥，已加油或未加油进行驱动。压缩空气接口 M5。  
相同结构尺寸的模块无需适配板即可通过精确定心系统借助定心环 20240 互相组合。

旋转角度 0° - 190° 可以无级调节。

重复精度： $\pm 0.01^\circ$ 。

附件：  
26300 减振器。  
83000-15 接近开关。  
80150 连接器。

图纸



## 商品概述

订货号	尺寸	驱动扭矩 Nm	回转角度	轴向负载 N	径向负载 N	气缸 Ø	耗气量 每次往返动作 气压6bar ( ccm )
20062-016	6	3,5	0° - 190°	350	450	2 x 22	45

订货号	尺寸	适用缓冲器	适用接近开关	适用连接器
20062-016	6	26310-1410012	83000-15-030	80150-010X2000