

商品描述/产品说明



产品说明

材料：

铝合金制基体、滑撬和法兰板。
钢制导轨。

规格：

经自然色阳极氧化处理的基体。
经阳极氧化处理的滑撬和法兰板。
经硬化处理的导轨。

提示：

带滚珠导轨的十字滑台。通过无活塞杆的气动缸进行气动驱动。通过无支撑的硬化铝合金型材达到高负载能力。模块可用于任一安装位置。负载参数指动态负载。

重复精度 $\pm 0.02 \text{ mm}$ 。

温度范围：

+5 °C 至 +70 °C
(尺寸 65 时 +5 °C 至 +60 °C)

根据要求：

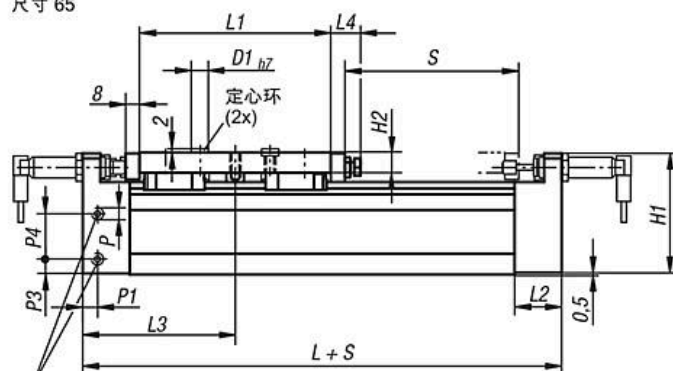
* 其他长度 (行程 S 最大 5000 mm) 以及中间位置。

附件：

26300 减振器。
83000-15 接近开关。
80150 连接器。

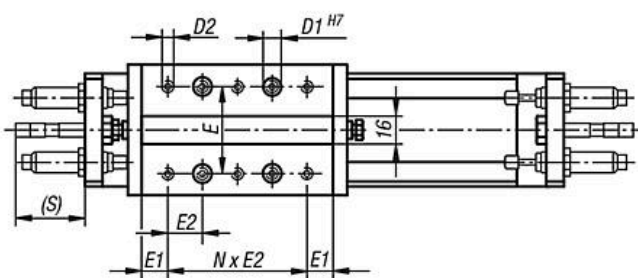
图纸

尺寸 65

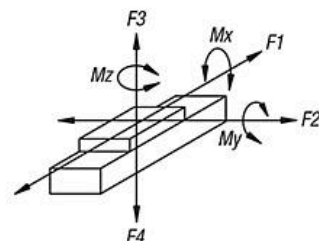
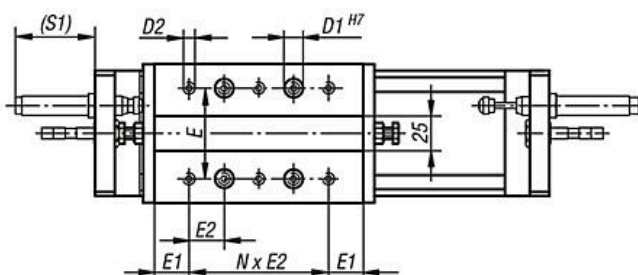
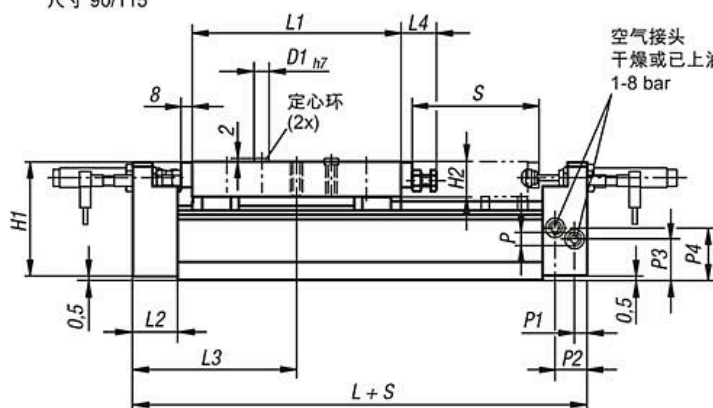


空气接头

干燥或已上油的处理后的压缩空气 1-8 bar



尺寸 90/115



商品概述

订货号	尺寸	A	B	B1	C1	C2	C3	D1	D2	E	E1	E2	H	H1	H2	H3	L	行程 S
20200-1065X0500	65	42	65	75	8,1	2,5	6,8	10	M5	50	15	20	70	69,5	11,5	21,5	175	500
20200-1090X0500	90	67	90	100	8,1	2,5	6,8	10	M6	65	25	25	85	84,5	25	35	235	500
20200-1115X0500	115	97	125	135	10	5	8,5	13	M8	90	20	30	115	114,5	25	44,8	305	500

订货号	尺寸	L1	L2	L3	L4	N (数量)	P	P1	P2	P3	P4	S1
20200-1065X0500	65	110	27	87,5	17	4	M5	8,5	-	8,5	25,8	40
20200-1090X0500	90	150	32	117,5	25,5	4	G1/8	9	23	30	38	64,5
20200-1115X0500	115	220	32	152,5	25,5	6	G1/4	15,5	19,5	40,5	60,5	62,5

订货号	尺寸	推力 气压6bar (N)	气缸 Ø	耗气量 10mm行程 气压6bar (ccm)	Mx Nm	My Nm	Mz Nm	F1 N	F2 N	F3 N	F4 (N)
20200-1065X0500	65	150	18	18	155	260	260	460	610	610	610
20200-1090X0500	90	250	25	35	310	410	410	560	750	750	750
20200-1115X0500	115	640	40	88	1570	2270	2270	1550	2070	2070	2070