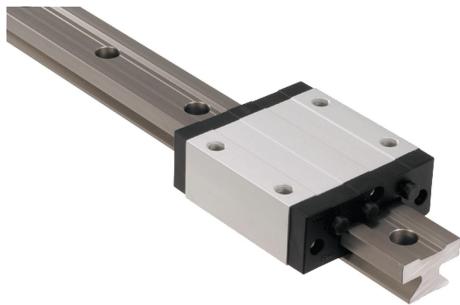


## 商品描述/产品说明



## 产品说明

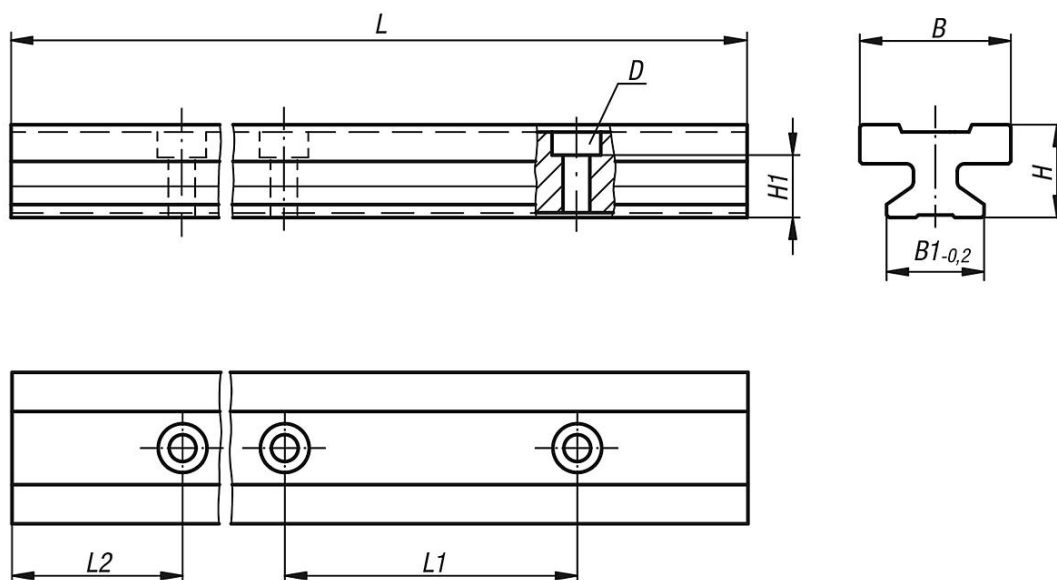
材料：  
挤压型材 EN AW-6060。

规格：  
阳极氧化加硬处理涂层，50μm。硬度 500 HV。

提示：  
铝轨具有良好的导热性并且仅在持续高速时才会显著升温。

\*\* 长度 L2 = 20mm 和  
\* 标注长度 L = 500mm。  
长度 L2 和 L 只能以 mm 标注。

## 图纸



## 商品概述

订货号	尺寸	L max.	L2	B	B1	D 适用螺母 DIN 912	H	H1	L1
21200-1530X3960	15	3960	30	22	15	M4	15,5	10	60
21200-2030X3960	20	3960	30	31	20	M5	19	12,3	60
21200-2530X3960	25	3960	30	34	23	M6	21,5	13,8	60
21200-3020X3960	30	3960	20	40	28	M8	26	15,8	80

订货号	类型 1	尺寸	L max.	L	L2	L2 min.	L2 max.	B	B1	D 适用螺母 DIN 912	H	H1	L1
21200-15**X*	客户指定 L2 和 L	15	3960	*	**	20	49	22	15	M4	15,5	10	60
21200-20**X*	客户指定 L2 和 L	20	3960	*	**	20	49	31	20	M5	19	12,3	60
21200-25**X*	客户指定 L2 和 L	25	3960	*	**	20	49	34	23	M6	21,5	13,8	60
21200-30**X*	客户指定 L2 和 L	30	3960	*	**	20	49	40	28	M8	26	15,8	80

