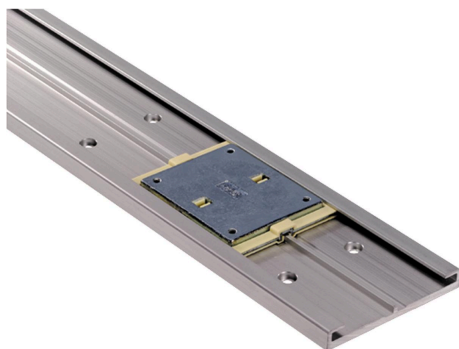


## 商品描述/产品说明



## 产品说明

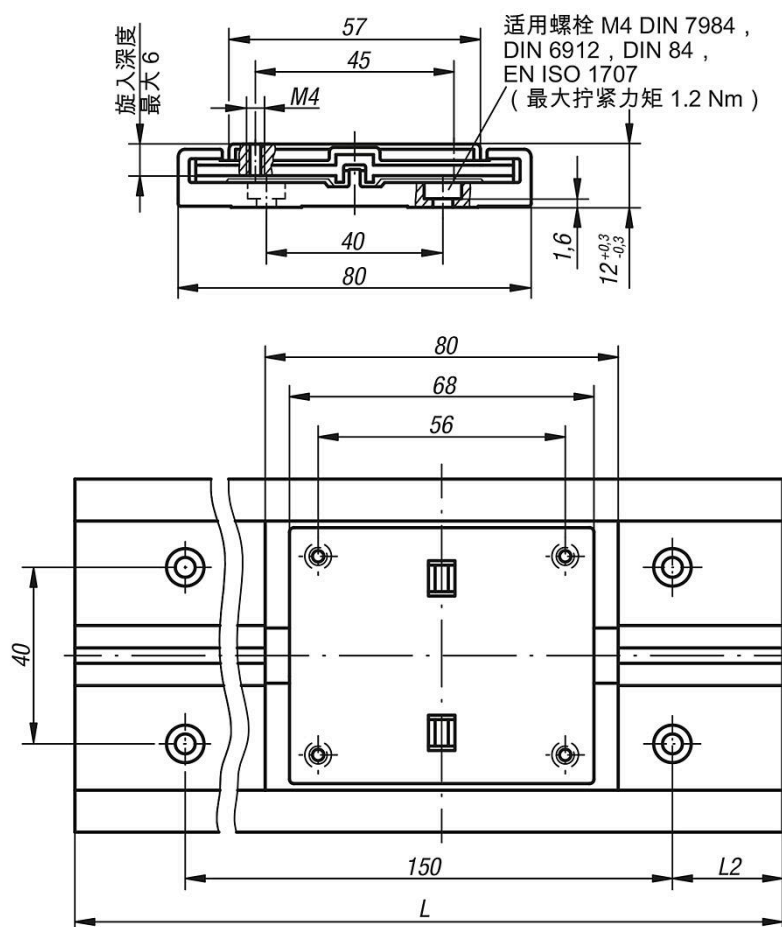
材料：  
 锌制滑座基体，  
 iglidur® J 制塑料滑动轴承。  
 阳极氧化处理铝制导轨。

规格：  
 经铬化处理的基体。自然色阳极氧化处理导轨。

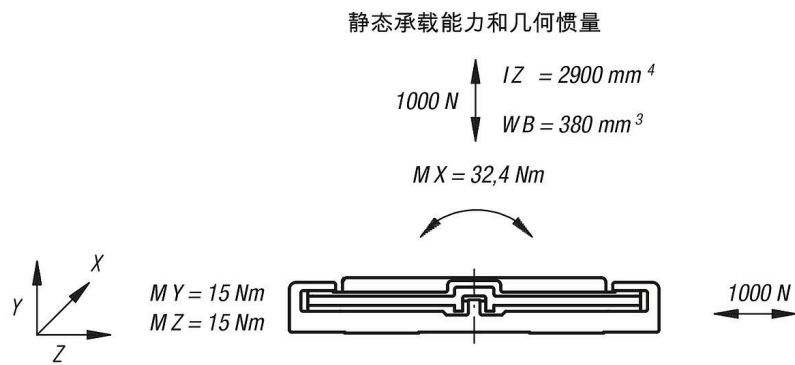
提示：  
 小型滑动导轨免维护且耐腐蚀。通过较低重量可实现极高速度和加速度。使用温度最高达 80 °C。  
 小型滑动导轨不易受灰尘影响并且尤其适合干运行。

\*\* 长度 L2 = 30 mm 和  
 \* 标注长度 L = 1000 mm。  
 长度 L2 和 L 只能以 mm 标注。

## 图纸



图纸



商品概述

导向滑块

| 订货号        | 名称   | 类型 1 |
|------------|------|------|
| 21230-8000 | 导向滑座 | 固定   |
| 21230-8010 | 导向滑座 | 浮动   |

导轨

| 订货号             | 名称 | L max. | L2 |
|-----------------|----|--------|----|
| 21230-8030X3960 | 导轨 | 3960   | 30 |

| 订货号          | 名称 | 类型 1        | L max. | L | L2 | L2 min. | L2 max. |
|--------------|----|-------------|--------|---|----|---------|---------|
| 21230-80**X* | 导轨 | 客户指定 L2 和 L | 3960   | * | ** | 25      | 100     |