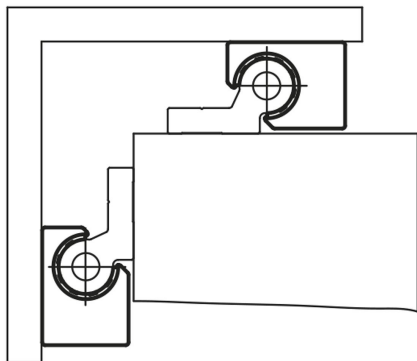
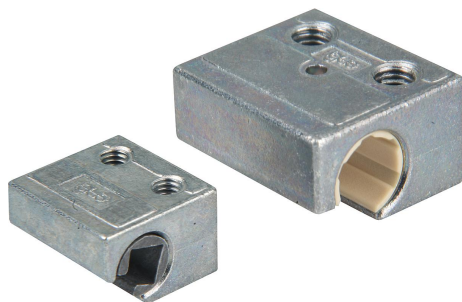


商品描述/产品说明



产品说明

材料：
压铸锌。
iglidur® J 滑动轴承材料。

规格：
经铬化处理。

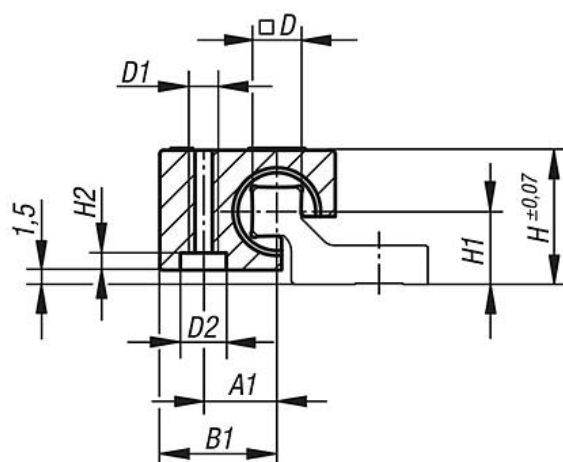
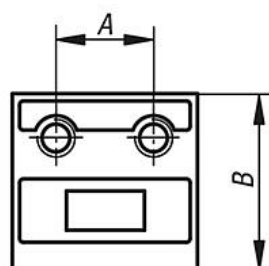
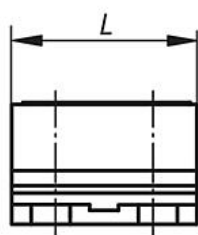
提示：

DryLin® W 滑座耐腐蚀且免维护。免于润滑使得系统格外耐脏污。干运行时摩擦系数较低且运行极为安静。适用于单导轨或双导轨。速度最高 15 m/s。
使用温度 -40 °C 至最高 90 °C。

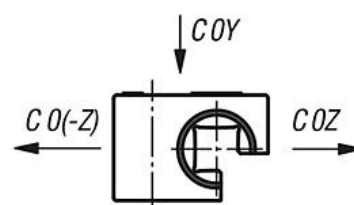
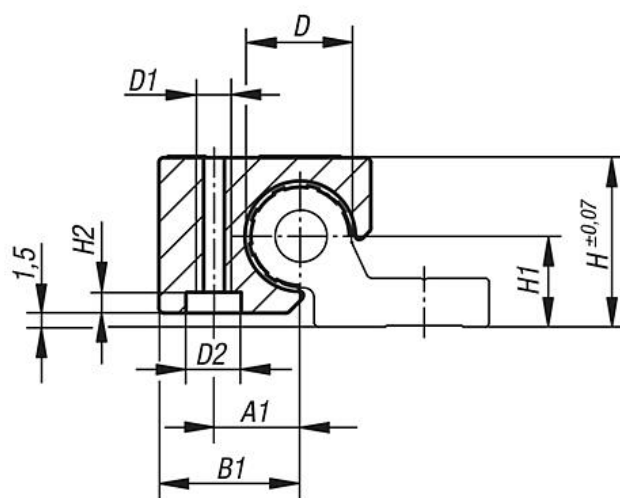
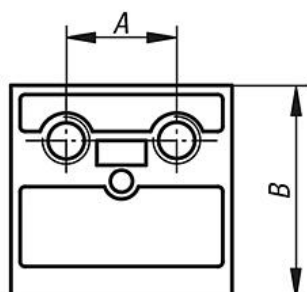
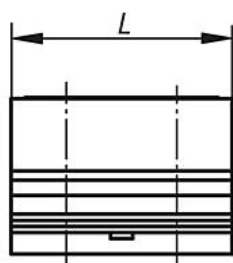
附件：
导轨 21240。

图纸

尺寸 06



尺寸 10-20



商品概述

订货号	类型 2	尺寸	A	A1	B	B1	D	D1	D2	H	H1	H2	L	C0Y kN	C0Z kN	C0(-Z) kN
21240-0600	标准固定滑块	6	10	7,5	18	12	5	M4	7	14	7,5	2	19	0,42	0,42	0,14
21240-0620	y 轴的浮动	6	10	7,5	18	12	5	M4	7	14	7,5	2	19	0,42	0,42	0,14

商品概述

订货号	类型 2	尺寸	A	A1	B	B1	D	D1	D2	H	H1	H2	L	C0Y kN	C0Z kN	C0(-Z) kN
21240-0630	z 方向的浮动	6	10	7,5	18	12	5	M4	7	14	7,5	2	19	0,42	0,42	0,14
21240-1000	标准固定滑块	10	16	10	26	16,5	10	M6	9,5	18	9	3,5	29	1,2	1,2	0,25
21240-1020	浮动滑块	10	16	10	26	16,5	10	M6	9,5	18	9	3,5	29	1,2	1,2	0,25
21240-1600	标准固定滑块	16	18	14	34,5	23	16	M8	11,5	27	14	4	36	2,1	2,1	0,4
21240-2000	标准固定滑块	20	27	17	42,5	26	20	M8	11,5	36	20	4	45	3,2	3,2	0,5
21240-2020	浮动滑块	20	27	17	42,5	26	20	M8	11,5	36	20	4	45	3,2	3,2	0,5