

商品描述/产品说明



产品说明

材料：
滚动轴承钢。

规格：
镀锌。
经感应淬火和打磨处理的滚道。

订购须知：
供货含固定螺栓。

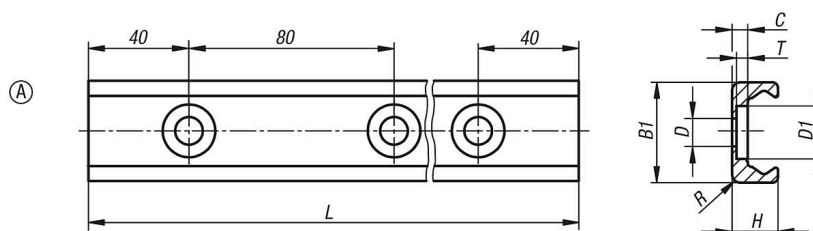
提示：
内置硬化处理滚道的紧凑型 C 型材导轨。系统即使在高负载下也可以极低噪音运行。

螺栓孔具有间隙，可在安装时对齐导轨。

为实现所需的运行特性，滚道和滚子之间应始终存在润滑油膜，其可额外防止经打磨处理的滚道腐蚀。

根据要求：
最长 4080 mm 的长度。

图纸



商品概述

订货号	类型	类型 1	尺寸	B1	C	D 适用螺栓	D1	H	L	R	T
21322-118X0240	A	固定	18	18	2,8	M4	9,5	8,25	240	1,5	2
21322-118X0400	A	固定	18	18	2,8	M4	9,5	8,25	400	1,5	2
21322-118X0560	A	固定	18	18	2,8	M4	9,5	8,25	560	1,5	2
21322-118X0800	A	固定	18	18	2,8	M4	9,5	8,25	800	1,5	2

商品概述

订货号	类型	类型 1	尺寸	B1	C	D 适用螺栓	D1	H	L	R	T
21322-118X1040	A	固定	18	18	2,8	M4	9,5	8,25	1040	1,5	2
21322-118X1200	A	固定	18	18	2,8	M4	9,5	8,25	1200	1,5	2
21322-128X0400	A	固定	28	28	3	M5	11	12,25	400	1	2
21322-128X0560	A	固定	28	28	3	M5	11	12,25	560	1	2
21322-128X0800	A	固定	28	28	3	M5	11	12,25	800	1	2
21322-128X1040	A	固定	28	28	3	M5	11	12,25	1040	1	2
21322-128X1200	A	固定	28	28	3	M5	11	12,25	1200	1	2
21322-128X1440	A	固定	28	28	3	M5	11	12,25	1440	1	2
21322-135X0400	A	固定	35	35	3,5	M6	14,5	16	400	2	2,7
21322-135X0560	A	固定	35	35	3,5	M6	14,5	16	560	2	2,7
21322-135X0800	A	固定	35	35	3,5	M6	14,5	16	800	2	2,7
21322-135X1040	A	固定	35	35	3,5	M6	14,5	16	1040	2	2,7
21322-135X1200	A	固定	35	35	3,5	M6	14,5	16	1200	2	2,7
21322-135X1440	A	固定	35	35	3,5	M6	14,5	16	1440	2	2,7
21322-143X0400	A	固定	43	43	4,5	M8	18	21	400	2,5	3,1
21322-143X0560	A	固定	43	43	4,5	M8	18	21	560	2,5	3,1
21322-143X0800	A	固定	43	43	4,5	M8	18	21	800	2,5	3,1
21322-143X1040	A	固定	43	43	4,5	M8	18	21	1040	2,5	3,1
21322-143X1200	A	固定	43	43	4,5	M8	18	21	1200	2,5	3,1
21322-143X1520	A	固定	43	43	4,5	M8	18	21	1520	2,5	3,1
21322-143X2000	A	固定	43	43	4,5	M8	18	21	2000	2,5	3,1