

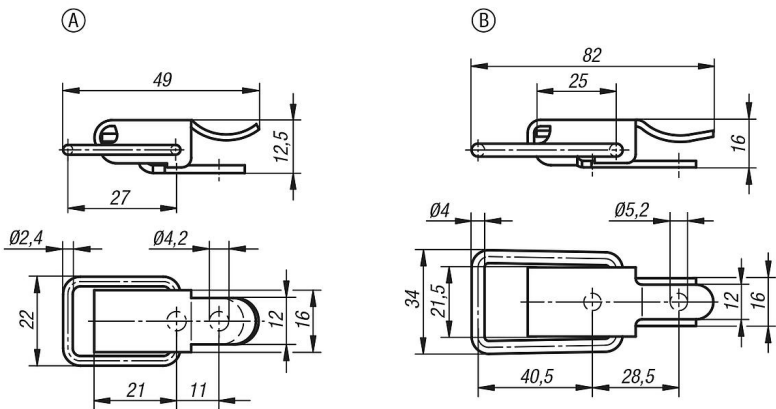
商品描述/产品说明



产品说明

- 材料：  
钢或不锈钢 1.4301。
- 规格：  
镀锌，厚膜钝化和面漆密封。  
亮色不锈钢。
- 提示：  
拉环搭扣用于固定盖板、容器盖、机罩等。通过突破死点抵抗振动。  
通过弹片弹力提供锁紧力。
- 搭扣可以通过螺栓或铆钉固定。我们建议使用沉头螺钉固定组件。
- 请单独订购拉扣部分。
- 附件：  
拉扣 05526。  
拉扣 05531。

图纸



商品概述

订货号	主体材料	类型	夹持力 F1 N
05531-1420491	钢制	A	250
05531-1420492	不锈钢	A	250
05531-2520821	钢制	B	300
05531-2520822	不锈钢	B	300